

# プレゼンテーションの心得

## 1 プレゼンテーションとは…

プレゼンテーションの語源は、プレゼントという説がある。プレゼントを選ぶときと同じように、プレゼンテーションをするときも、相手のことを思い、相手が何を求めているか考え、相手が受け取りやすいように届けることが大切である。また、本やインターネットに書いてある他の人の言葉ではなく、自分の思いや考えがあることが重要である。

## 2 プレゼンテーション活動をとおして“とだっ子”に身に付けさせたい力

- 知識・技能**：既存の知識に新しく得た知識を関連付ける力、図・表・グラフなどを用いて分かりやすく活用する力
- 思考力・判断力・表現力等**：独自性のある課題を設定する力、論理的な順序で構成する力、伝えようと意識して話す力
- 学びに向かう力・人間性等**：探究的な学習をやり抜く力、新たな考えや課題を見つける力、解決に向け取り組む力

## 3 プレゼンテーション 12のチェックポイント

### 〈調査における3つのポイント〉

- 創意工夫や独自性のあるテーマになっているか。
- 単なる調べ学習でなく、問題や課題を解決する内容となっているか。
- フィールドワーク、アンケート、インタビューなど自分なりの方法で、情報収集しているか。

### 〈スライド作成における6つのポイント〉

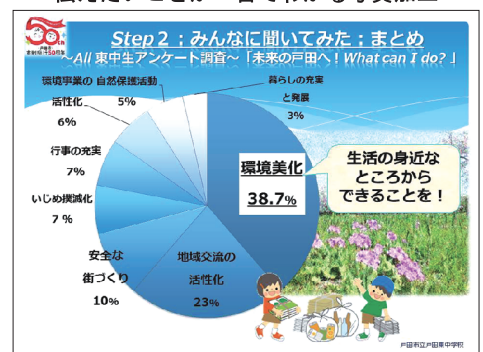
- 伝える相手を考えて作成しているか。
- 写真や動画、図表を効果的に使っているか。
- 効果的なレイアウト、字体、短い言葉で伝えているか。
- 1つのスライドにたくさんの情報を詰め込みすぎているか。
- 相手を引きつける構成（起承転結・倒置法）になっているか。
- スライド作成時に、著作権は意識しているか。

### 〈発表における3つのポイント〉

- 発表原稿はできるだけ覚えているか。
- 聴き手を引きつける話し方（スピード・ジェスチャー・声の大きさ・間のとり方・表情）を考えているか。
- 制限時間は守っているか。



伝えたいことが一目でわかる写真加工



図表により説得力アップ

**彩湖って？**

▶ 荒川の水をためておき、首都圏の飲み水として使われている

彩湖の大きさ...約10,600,000m<sup>2</sup>  
**25mプールの大きさ約3,500倍**

彩湖の周り...約8.5Km  
 彩湖の深さ...約10.7m

ポイントを簡潔、明瞭に