

介護保険の窓口のご案内

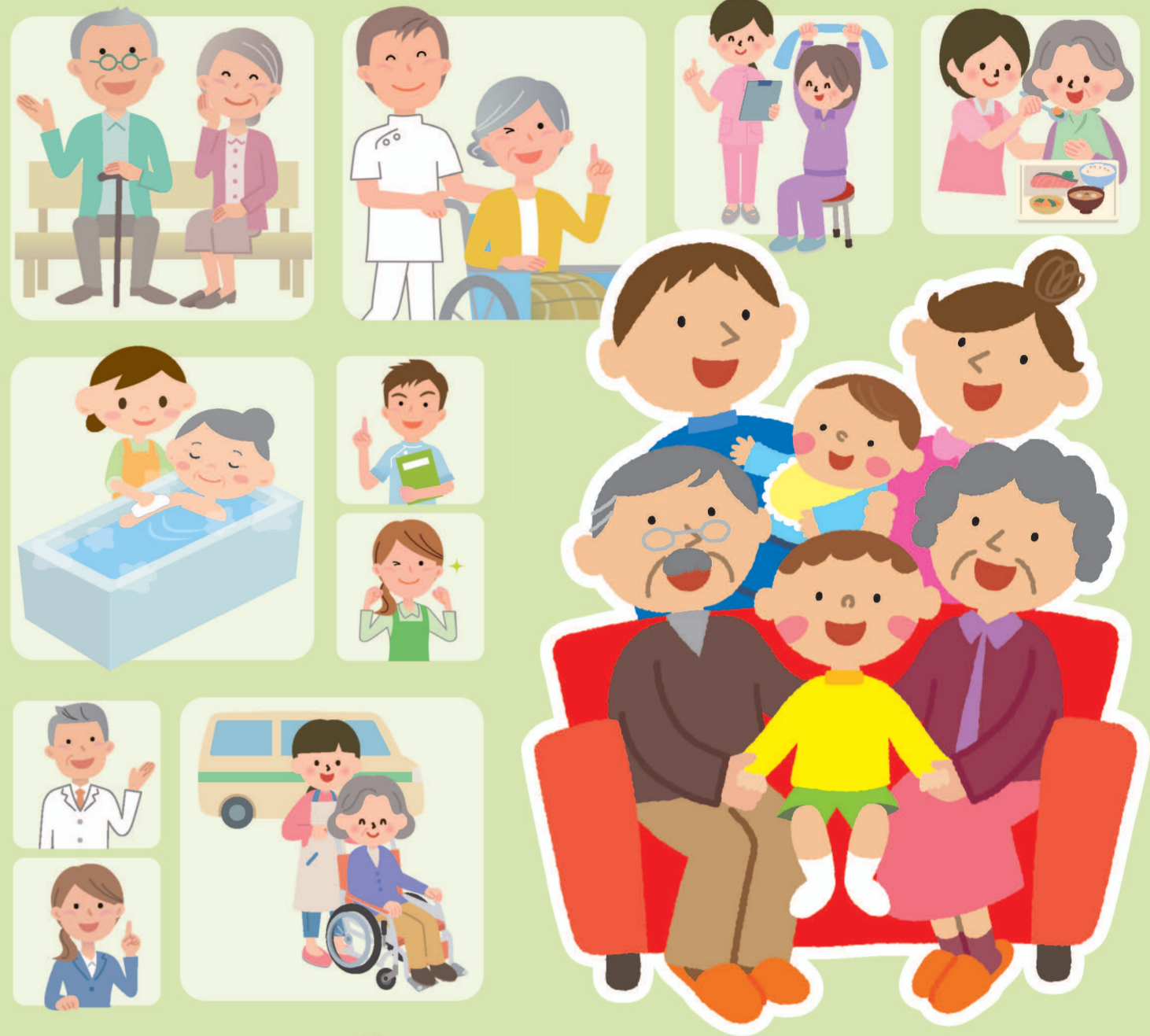
介護保険についてのご相談は…

戸田市では、介護保険に関する相談窓口を設置し、高齢者やその家族の相談に応じています。



地域包括支援センター名・住所	連絡先	担当地区
戸田市立地域包括支援センター (戸田市立市民医療センター内) 美女木4-20-6	TEL 048-422-8821 FAX 048-422-8819	美女木・美女木北 美女木東 笹目・笹目北町 笹目南町・早瀬
戸田市中央地域包括支援センター (戸田市立健康福祉の社内) 大字上戸田5-4	TEL 048-432-6088 FAX 048-432-6010	川岸3丁目・本町 南町・戸田公園 上戸田・大字上戸田 下戸田
戸田市東部地域包括支援センター (いきいきタウンとだ内) 喜沢南2-5-23	TEL 048-434-6233 FAX 048-434-6176	喜沢・喜沢南・中町・ 下前・川岸1丁目 川岸2丁目
戸市新嘗地域包括支援センター (戸田市役所新嘗南庁舎内 4階) 新嘗南3-1-5	TEL 048-446-6767 FAX 048-446-6720	大字新嘗・新嘗南 氷川町・大字下笹目

介護保険サービス事業所マップ



戸田市

2024.10 発行

お問い合わせ

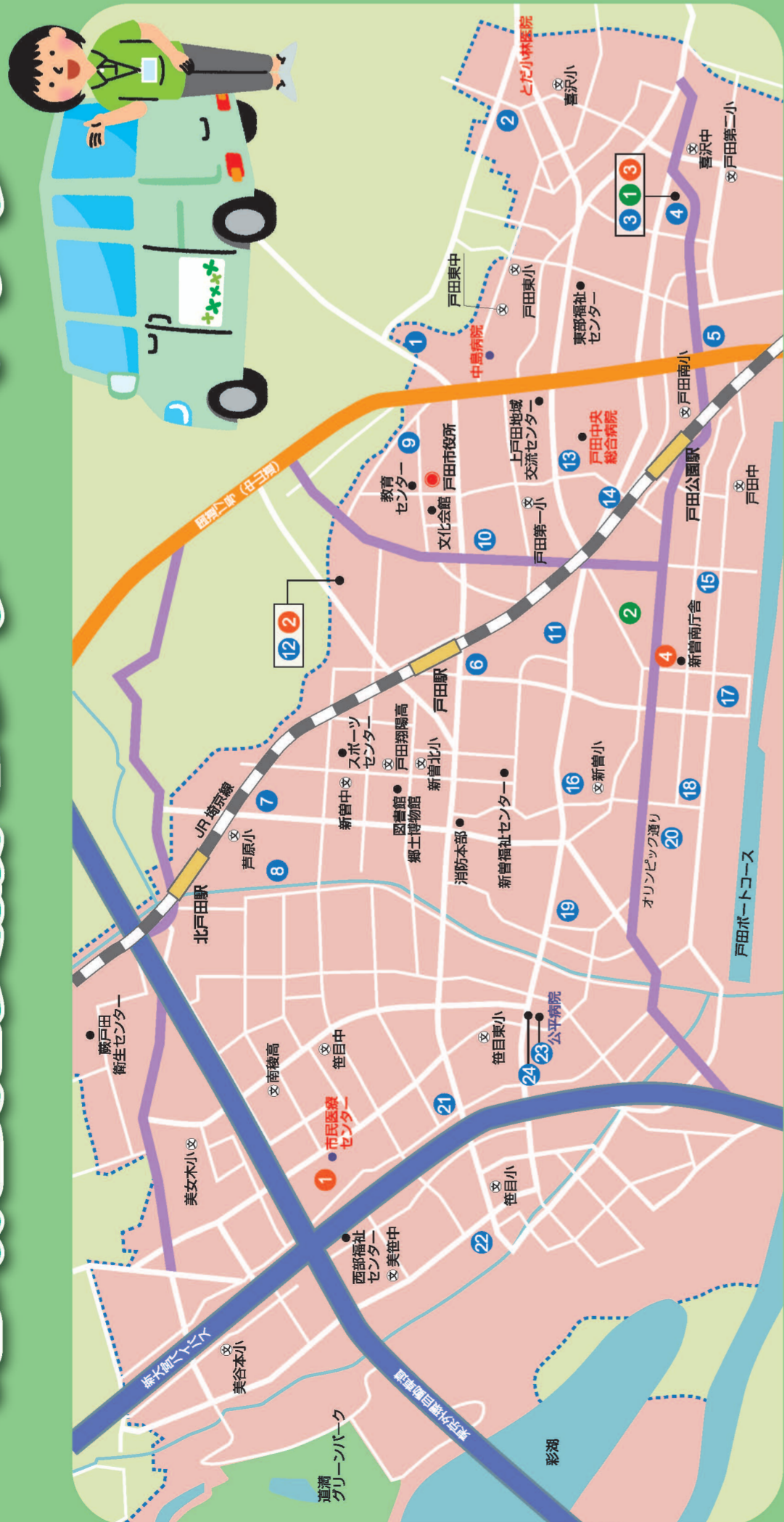
戸田市 健康長寿課

上戸田1-18-1

TEL 048-441-1800(代表)

無断転載・複製禁止 ©(株)プランナー印刷 〒335-0012 埼玉県戸田市中町1-4-17

戸田市内指定居宅介護支援事業所 地域包括支援センターマップ



戸田市内指定居宅介護支援事業所一覧

●居宅介護支援事業所

1	居宅介護支援事業所 絆	483-4914
2	居宅介護支援事業所 ソラスト戸田	434-5662
3	介護ステーション ばるの	434-6205
4	ふくのき居宅介護支援事業所	299-9366
5	ハロー薬局 戸田	432-0877
6	居宅介護支援事業所 ほほえみ戸田店	445-1545
7	あいケアサポート戸田	434-6575
8	SOMPOケア 北戸田 居宅介護支援	430-2133
9	居宅介護支援事業所 せぬや	229-0981
10	居宅介護支援センター 四季ノフォーションズ	446-6222
11	ハートケアサービス	287-9511
12	中央居宅介護支援センター	432-9844
13	居宅介護支援事業所 ふれあい広場 戸田	497-5176
14	居宅介護支援事業所 スマイル戸田	433-8881
15	SOMPOケア 戸田公園 居宅介護支援	430-1173
16	居宅介護支援事業所 もと	229-5955
17	老人介護支援センター コスモス苑	447-0887
18	居宅介護支援事業所 とだ備和の社	430-1333
19	戸田ケアコミュニティ せよ風	447-9530



20	指定相談支援アットコレット氷川町	氷川町3-1-12	229-0811
21	居宅介護支援センター みささ	笹目3-8-13 セゾンスケヤき1F	421-0700
22	健やか人生 福はうち	笹目5-35-22 大畑第一マンション101号室	421-2981
23	LeMonケアプラザセンター	笹目南町20-23	090-5564-3984
24	ケアサポートセンター もみじ	笹目南町20-24-202号室	449-8915

●小規模多機能型居宅介護

1	ばるの家さざわ	喜沢南2-5-23 いきいきタウンとだ内	475-8616
2	小規模多機能ホーム 戸田さくらそう	本町3-9-13	445-9454

●地域包括支援センター

1	戸田市立地域包括支援センター	美女木4-20-6 (戸田市立市民医療センター内)	422-8821
2	戸田市中央地域包括支援センター	大字上戸田5-4 (戸田市立健康福祉の社内)	432-6088
3	戸田市東部地域包括支援センター	喜沢南2-5-23 (いきいきタウンとだ内)	434-6233
4	戸市新嘗地域包括支援センター	新嘗南3-1-5 (戸田市役所新嘗南庁舎4階)	446-6767