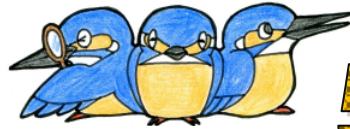


カワセミ通信



No.51
5月

発行：彩湖自然学習センター

発行日 H26.5.1

～彩湖は 最高、さぁ行こう！～

表題の駄洒落は平成21年発行のカワセミ通信第1号に掲載されたものです。平成26年度がスタートして、1ヶ月が過ぎました。センター周辺は、すっかり初夏の景色となりました。冬の間じっとしていた生き物たちが、いっしょうけんめいに動き回る姿は見ていてほほえましいです。生き物観察には最高の季節がやってきました。さぁ行こう！センターも新しい職員を迎え、皆様のご来館をお待ちしております。(N)

職員紹介 どうぞよろしくおねがいします

<p>5月25日までゲリラ豪雨展を開催します。ぜひお越しください。</p>	<p>4月から彩湖の仲間入りをしました。自然の中でいっぱい遊んでたくさん学びましょう。</p>	<p>4月から仲間入りしました。植物栽培が好きな自称自然派の専門員(専門家ではありません)です。鳥と虫も勉強しなくては...</p>	
<p>生き物が大好きです。今はこん虫についているいる調べたり育てたりしています。あそびにきてね！</p>	<p>自然を愛して楽しむことが好きです。季節ごとの植物の姿を写真で記録していきます。</p>	<p>今年も楽しい講座になるようにがんばります。皆さん遊びに来てくださいね！</p>	<p>最近、植物のタネにとっても興味があります。ぜひ一緒に自然の中のおもしろいもの探しをしましょう！</p>

季節の生き物

コメツブウマゴヤシ (マメ科)

最近目立つようになった帰化植物を紹介します。それは小さな金平糖のような黄色い花をつけ、果実が米つぶに似ていて飼料となる草、コメツブウマゴヤシです。江戸時代、日本に渡来していたといわれています。日本全国に帰化していて、センター周辺では、ミニ彩湖への階段付近やセンターからバーベキュー広場への道に多く見られます。ヨーロッパ原産のこの植物を探し、観察してみてください。(W)



講座案内 (5月)

5月10日(土) こども自然観察教室 **雨天中止**

「野の花であそぼう」 対象：幼児・小学生20名

あたたかな日差しの中で、野の花とあそんでみませんか。
タンポポやシロツメクサなどを使った楽しい遊びをします。

時間：10:00～12:00 参加費：100円(保険代)

持ち物：動きやすい服装



5月18日(日) 野鳥観察会 **雨天実施**

「彩湖周辺の野鳥：初夏」 対象：一般・親子30名小3以下保護者同伴

今年度最初の野鳥観察会です。南の国から子育てのために
やって来たオオヨシキリなどのほかにカッコウやコアジサシ
にも会えるかな？

時間：10:00～12:00 参加費：100円(保険代)

持ち物：動きやすい服装



申込方法：彩湖自然学習センターへ電話申込みか直接ご来館ください(申し込みは、代理の方でも結構です)。各講座は定員になり次第、受付を終了させていただきます。

なお、申込みは講座の1か月前から受け付けています。 :048-422-9991

詳しくは彩湖自然学習センターホームページ

(<http://www.city.toda.saitama.jp/433/432448.html>)をご覧ください。

こども自然クラブ会員募集中！！

年間を通して活動するクラブです。本年度の活動は全6回です。

(活動日：6/8 7/12 9/6 9/6 11/9 1/24 2/22)

野外での生物観察や調査の他に、ネイチャーゲーム、がいらいしゅもんだい 外来種問題や せいび 整備活動、自然の素材を使った工作など、内容は多岐にわたります。

生きものが好きな子・興味がある子、野外で何か活動してみたい子、学校以外にもお友達をつくりたい子、色んな仲間が集まって活動します。

《募集要項》

対象	・小学3年生以上の小学生(一人で活動できる子)及び中学生 ・全6回の活動日のうち、5回以上出席できる子
定員	30名(定員になり次第、受付を終了させていただきます)
活動時間	10:00～12:00(集合時間...9:45～9:55) 活動内容によっては終了時間が遅くなる場合があります。
参加費	年会費600円(教材費、傷害保険料など) 1回目にお支払いください。
申込み方法	お電話、または直接来館してお申込みください。電話:048-422-9991

詳しくは、センターホームページへどうぞ。問い合わせもお気軽にどうぞ。