

こま 困ったことや悩みがあったら、先生やまわりの大人に相談してください。
なや 埼玉県や戸田市にも、相談できる場所があります。



にじいろ県民相談

LINE相談：【にじいろ_県民相談】で検索
電話相談：0570-022-282
そのほかにメタバース空間相談などもあります。
相談できる日
毎週土曜日 18:00 ~ 22:00



あいパル^{だんじょきょうどうさんかく}男女共同参画相談窓口^{まどぐち}

事前に電話で予約してください。相談は対面です。
電話番号：048-229-3133
電話受付時間 10:00 ~ 17:00
※休館日を除く
住所：戸田市上戸田2-21-2



※秘密は守られます。相談は無料です。通信料やデータ料はかかることがあります。

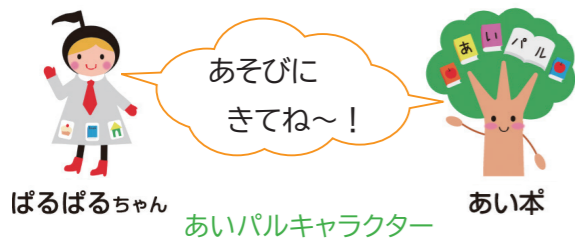
^{だんじょきょうどうさんかく}男女共同参画には、「いろいろな性」についての考え方があります。
「女」と「男」だけで区別せずに、「みんなちがって、みんなすてき」
を大切にしましょう。



上戸田地域交流センター「あいパル」でも^{だんじょきょうどうさんかく}男女共同参画を進めています。



1階
^{だんじょきょうどうさんかく}男女共同参画情報コーナー
があり、チラシや資料を配っ
ています。



ぱるぱるちゃん ^{あいパル} あいパルキャラクター
あい本

2階
図書館分館には^{だんじょきょうどうさんかく}男女共同参
画書架があり、新刊本コー
ナーや特集棚で図書を紹介
しています。



だんじょきょうどうさんかく 男女共同参画リーフレット

^{だんじょきょうどうさんかく}
~男女共同参画ってなんだろう~



^{だんじょきょうどうさんかく}
戸田市男女共同参画キャラクター
「ビリーちゃん」「リブちゃん」

みなさんは「男女共同参画」という言葉を知っていますか？
生活していく中で、大切にしてほしいことです。
いっしょ ^{だんじょきょうどうさんかく}
一緒に「男女共同参画」について、考えてみましょう！



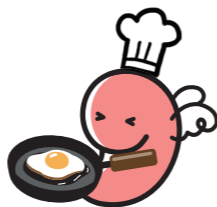
STEP 1

自分のことを書いてみましょう！

あなたが好きな色、教科、給食のメニュー、学校行事はなんですか？
1つずつ、書いてみましょう！

好きな色	好きな給食のメニュー
好きな教科	好きな学校行事

書けたら、周りの友達と見せあってみましょう！
あなたと同じことを書いた人もいれば、ちがう人もいます。



STEP 2

だんじょきょうどうさんかく 男女共同参画ってなんだろう？

お互いの「個性」や「ちがい」を知り、「自分らしさ」を認めあい、みんなで支えあつて取り組むことを「男女共同参画」といいます。誰でも好きなことにチャレンジでき、自分らしく輝くための大切な取り組みです。

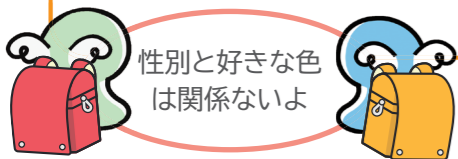
大切にしてほしいこと

自分と相手はちがいます。
お互いに思いやりを持ちましょう。

ルールを決めるときは、意見を出しあつて決めましょう。

自分のやりたいことや、夢にチャレンジしましょう。

そうじ 掃除・料理など、家の仕事は、家族みんなで協力してやりましょう。



STEP 3

あなたはどう思いますか？

「そうだ」と思うことには○、「ちがう」と思うことには×を書いてみましょう！

1	みんなと同じでないと、はずかしいと思う。	
2	自分の意見がみんなとちがったら、話し合いで発言しない方がいいと思う。	
3	いや嫌なことや悩みがあっても、他の人に相談してはいけないと思う。	
4	家事は大人の仕事だから、自分はやらなくてもいいと思う。	
5	男の人は女の人より、えらいと思う。	

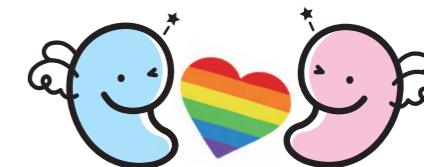
自分がこう思う理由はなぜだろう？
と考えてみてください。
だんじょきょうどうさんかく 男女共同参画について勉強すると「×」が増えます。



STEP 4

みなさんへのお願い ~男女共同参画のために、できること~

「女だから」「男だから」ではなく、ひとりひとりの個性や気持ちを大切にしましょう。



今日から自分ができることを書いてみましょう！

どんなこともみんなで協力して取り組みましょう。

だんじょきょうどうさんかく 男女共同参画について学び、自分にできることから始めましょう。

