

# ☆きらきらのご案内☆

- 急遽、都合により時間や活動内容等が変更になる場合がございます。
- 変更のお知らせは、保育園入口の掲示をご覧ください。
- 法人Instagramからも予定表をご覧ください。ご活用ください。



## ● おねがい ●

- 保育園の駐車場は、災害時の第一避難場所となっております。  
車でお越しの際は、お近くのパーキングをご利用ください。
- 保育室は、園児が活動を行っておりますので、入室はご遠慮ください。
- 靴袋用にビニール袋をご持参ください。

### 子育て支援センター『きらきら』とは…

- ☆ 子育て中のお母さんとお子さんの毎日が楽しく幸せで、みんなきらきら輝くように。
- ☆ Jキッズで遊び、親子のきらきら笑顔がもっともっと増えるように。



★子育て相談、受付中です★

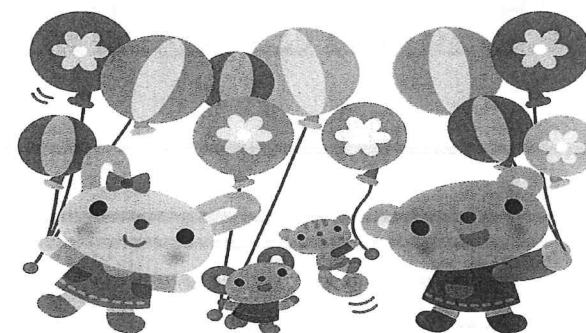
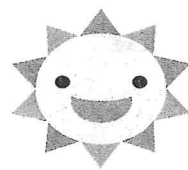
いつでもお気軽にお声掛けください。



令和6年度

# 子育て支援センター きらきらだより3月号

対象…0歳児～未就学児とその保護者



## 社会福祉法人 桑の実会 北戸田Jキッズステーション

〒335-0021

埼玉県戸田市新曽1474-2

TEL 048-446-0660

FAX 048-446-0662

<http://hoiku.kuwanomi.or.jp/c95.html>

JR埼京線北戸田駅下車 徒歩7分

子育て支援センター☆きらきら

担当：滝本・大島

※お問い合わせ及びお申し込みは月曜日～金曜日の  
午前10:15～午後15:00までとさせていただきます。

園庭開放…9:45～14:45

寒さの中にも、少しづつ春の暖かい日差しが感じられるようになってきましたね！  
今年度も残り1ヶ月...今月も元気いっぱいの子も達と会えることを楽しみに  
しています。さらさらで楽しく遊びましょう♪♪(\*^▽^\*) ♪♪

### ■3月の予定

予約不要

#### 室内あそび

5日(水)  
6日(木)

10:15~11:15 対象:0歳~1歳児 未歩行のお友達  
10:15~11:15 対象:1歳~5歳児 歩行可能なお友達

#### ボールあそび・ふうせんあそび

14日(金)

10:15~11:15 対象:1歳~5歳児 歩行可能なお友達

#### 身体測定

17日(月)

10:15~11:15 対象:0歳~5歳児  
最終測定は11時までとさせていただきます。

### <要予約>

※園庭開放・育児相談...予約をお願いいたします。

#### ベビーマッサージ 11日(火)・21日(金)

対象:0歳(定員7組)  
時間:10:15~11:15  
持ち物:バスタオル・オイル・飲み物

#### お誕生日アート 19日(水)

対象:3月生まれのお友達(定員5組)  
誕生日カード制作も行います！  
時間:10:15~11:15

#### わらべうた 13日(木)

対象:6ヶ月~3歳(定員10組)  
時間:10:00~10:40

#### お楽しみ会 24日(月)

対象:7か月~3歳(定員7組)  
☆在園児と一緒に楽しみ会を行います。  
歌のお姉さんのコンサートを一緒に楽しみましょう♪  
時間:10:00~10:30

#### 制作 おもいで 25日(火)・28日(金)

対象:0~5歳(定員各7組)  
時間:10:15~11:15

### ❀3月の予定❀

月	火	水	木	金	土
3	4	5	6	7	8
対象-0~5歳 育児相談 ・ 園庭開放 ※雨天中止	対象-0~5歳 育児相談 ・ 園庭開放 ※雨天中止	対象-0~1歳 (未歩行のお友達) 室内あそび 10:15~11:15 (予約不要)	対象-1~5歳 (歩行可能なお友達) 室内あそび 10:15~11:15 (予約不要)	対象-0~5歳 育児相談 ・ 園庭開放 ※雨天中止	
10	11	12	13	14	15
対象-0~5歳 育児相談 ・ 園庭開放 ※雨天中止	対象-0歳 ベビーマッサージ 定員7組 10:15~11:15 ○持ち物あり	対象-0~5歳 育児相談 ・ 園庭開放 ※雨天中止	対象- 6ヶ月~3歳 わらべうた 定員10組 10:00~10:40	対象-1~5歳 (歩行可能なお友達) ボールあそび ふうせんあそび 10:15~11:15 (予約不要)	
17	18	19	20	21	22
対象-0~5歳 身体測定 10:15~11:15 (予約不要) 最終測定は11時	対象-0~5歳 育児相談 ・ 園庭開放 ※雨天中止	対象-3月 生まれのお友達 お誕生日アート 誕生日カード制作 定員5組 10:15~11:15	春分の日 休園	対象-0歳 ベビーマッサージ 定員7組 10:15~11:15 ○持ち物あり	
24	25	26	27	28	29
対象-7か月~ 3歳 お楽しみ会 定員7組 10:00~10:30	対象-0~5歳 制作 おもいで 定員7組 10:15~11:15	対象-0~5歳 育児相談 ・ 園庭開放 ※雨天中止	対象-0~5歳 育児相談 ・ 園庭開放 ※雨天中止	対象-0~5歳 制作 おもいで 定員7組 10:15~11:15	
31					
対象-0~5歳 育児相談 ・ 園庭開放 ※雨天中止					
<p>おたより発行日 毎月20日(土日祝の際は翌平日) 《予約受付について》 月曜日~金曜日 10:15~15:00 電話にてご予約ください。</p>					

※ホールでの活動にご参加の際は、靴用ビニール袋をご持参ください。

★育児相談および園庭開放(雨天中止)・・・9:45~14:45

★キャンセルされる場合は、お待ちしている方がいるのでお早めにご連絡ください。(8:30~)