



# 第2回ワークショップの結果

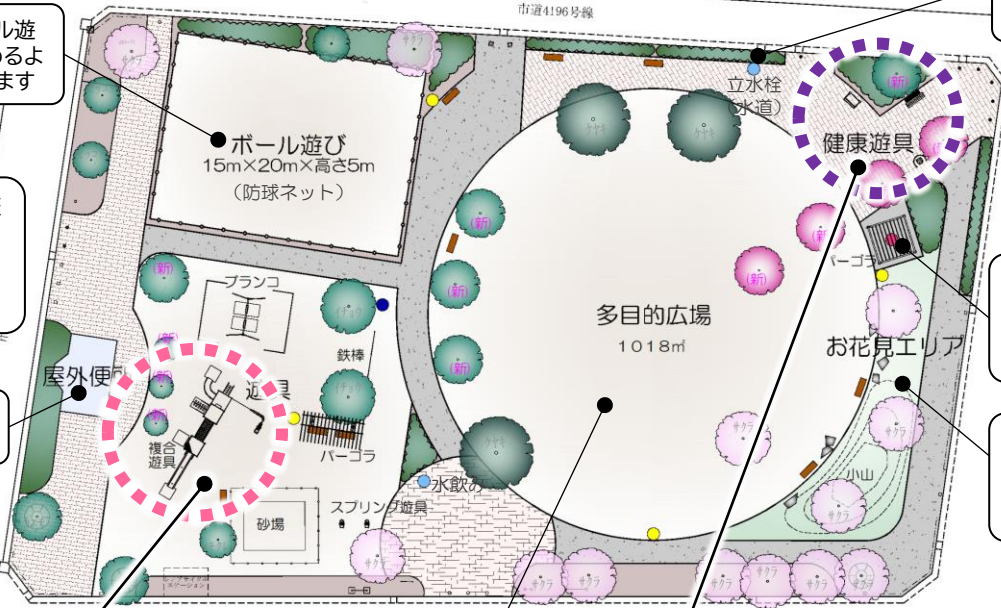
## 整備プラン(案)

整備プラン(案)については、概ね賛同いただきました。

利用ニーズが高いボール遊びを安心・安全に楽しめるよう、防球ネットを導入します

公園外周部の樹木の整理(剪定や伐採等)を行い、公園の外に枝葉が飛び出している課題を解消します

屋外便所の和式便器を洋式便器に改修します



地域のイベントで使いやすいよう、立水栓を増やします

桜の木を極力残し、花見が楽しめるよう、パーゴラと縁台を設置します

春先から長く花を鑑賞できるように、開花時期の異なる花木を何種か新植します

子どもの遊びや地域活動がやりやすいよう、充分な広さの平場を確保します

機能の異なる3基程度の健康遊具を設置するものとして、意見交換しながらいくつかの候補から選びました

複合遊具の参考イメージや、「すべる」「のぼる」「くぐる」といった遊びの種類から、設置したい遊具について話し合いました

### 複合遊具

### 健康遊具

A班・B班とも同様の結果でした

1基目: ストレッチ系  
(リラックス/上半身・下半身~全身)

背のばしベンチ



2基目: 上体動かし系  
(リラックス~筋力アップ/上半身)

懸垂器具



3基目: 足腰動かし系  
(筋力アップ/下半身)

平均台



### その他のご意見

- 3基を全部違う種類にしなくても、例えば人気の背のばしベンチを2基にしてもよいのでは
- シンプルで使い方が分かりやすいものがいい
- 背のばしベンチに手すりをつける

ワークショップで選ばれた、上記3つの健康遊具で検討します。

Class	Option A	Option B	Option C
A班	図解: 複合遊具と同等程度の内容のもの (投票数: 3票)	図解: 子どもパブリックコメントで意見の多い遊具 (うんてい、のぼり棒・ロープ等) (投票数: 4票)	図解: 複合遊具とは異なるタイプの遊びが楽しめるもの (投票数: 1票)
B班	図解: 現在の複合遊具と同等程度の内容のもの (「わたる」ネットブリッジ、「のぼる」ロックブロック) (投票数: 4票)	図解: 子どもパブリックコメントで意見の多い遊具 (投票数: 2票)	図解: 複合遊具とは異なるタイプの遊びが楽しめるもの (投票数: 4票)

A班とB班で異なる結果となったため、遊具を利用する子どもたちの意見も聞いて決定します。

### まとめ

整備プランや遊具について、たくさんの意見をいただきました。今後、複合遊具については利用者である子どもたちの意見を聞くべく、近接する笹目東小学校の低学年の皆さんにアンケートを行って最終決定する予定です。その後、皆さんから得た意見を踏まえ、園中公園のリニューアルを進めていきます。

