

# 国勢調査サポーター企業・団体の登録までの流れ

1

## 応募フォームへの入力

以下のURLから応募フォームへアクセスいただき、  
法人名、所在地などの必要事項の入力をお願いいたします。

URL : <https://qlnb.f.msgs.jp/n/form/qlnb/-AV6cKD5V7AwV25tdA5Q7>

### ▶ 企業・団体情報

法人名、所在地、URL、会員数・加盟企業・団体数  
担当者情報(氏名、所属・役職、電話、メール)  
登録依頼元・紹介元(総務省/加盟団体/地方)

### ▶ 登録依頼元・紹介元

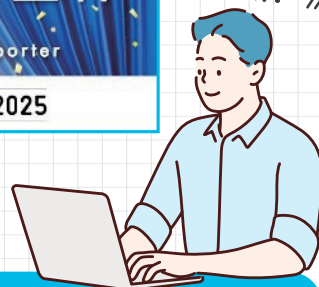
サポーター企業・団体へのご登録は、どなたからの  
連絡(紹介)によるものか教えてください。

### ▶ キャンペーンサイトでの 企業・団体名等の掲載

企業・団体名、ロゴマーク(企業・団体HPへのリンク)の  
掲載希望の有無のご確認をさせていただきます。



必要事項の  
入力!



2

## サポーター企業・団体の認定、広報素材の提供等

事務局にて上記1の入力内容を確認後、「認定完了」メールを送信します。

そのほか、広報素材の提供に関するご案内などをさせていただきます。



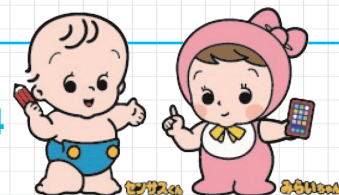
### 連絡先

総務省 国勢調査サポーター企業・団体事務局

✉ [support@kokusei2025.go.jp](mailto:support@kokusei2025.go.jp) ☎ 050-3592-9004

【受付時間】

平日(土・日・祝日を除く) 9:00-18:00 ※本業務は総務省統計局が「株式会社博報堂」に委託しています。



# 国勢調査サポーター企業・団体の認定後の流れ

## 1 国勢調査2025キャンペーンサイト上で企業・団体名、ロゴマークを掲載

ご希望に応じて「国勢調査2025キャンペーンサイト」に企業・団体名を掲載いたします。



## 2 支援活動の実施

総務省から提供する広報素材をご活用いただき、以下のような支援活動を通して、調査回答の促進や調査員活動のサポートをお願いいたします。

- ・イントラネット、社内報、電子メール、朝礼、社内放送で社内及びグループ企業の従業員の方に回答を呼びかけ
- ・インターネット回答を推奨するとともに、職場でインターネット回答を行うことを許諾
- ・社内のエントランスや社員寮等にポスターを掲示したり、デジタルサイネージやモニター等に動画や画像を表示
- ・従業員の方にリーフレットを配布し、調査への理解を促進

## 3 支援活動に関するアンケート（令和7年10月以降）

調査終了後に、主な活動内容に関するアンケートを実施いたします。

## 4 活動内容に応じて感謝状贈呈（令和7年12月頃）

主な活動内容に応じて、総務省から感謝状を贈呈する予定です。

### 連絡先

総務省 国勢調査サポーター企業・団体事務局

✉ [support@kokusei2025.go.jp](mailto:support@kokusei2025.go.jp) ☎ 050-3592-9004

【受付時間】

平日（土・日・祝日を除く）9:00-18:00 ※本業務は総務省統計局が「株式会社博報堂」に委託しています。

