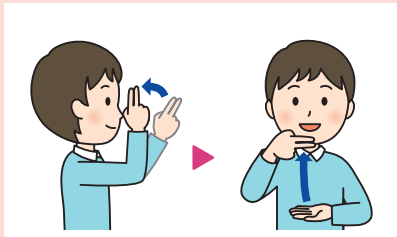




今月は、「昼ごはん」「夜ごはん」についての手話を紹介します。

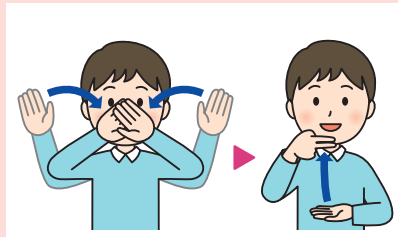
問い合わせ 障害福祉課 (内線 297)

### ① 昼ごはん



人差し指と中指を重ねた右手を眉間の前へ持ってきた後、左手のひらを上に向け、右手人差し指と中指を箸に見立て、口へ運ぶように動かす。

### ② 夜ごはん



前に向けた両手のひらを弧を描くように目の前で交差させた後、左手のひらを上に向け、右手人差し指と中指を箸に見立て、口へ運ぶように動かす。