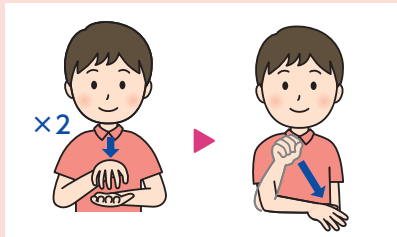




今月は、「ごみ捨て」「朝ごはん」についての手話を紹介します。

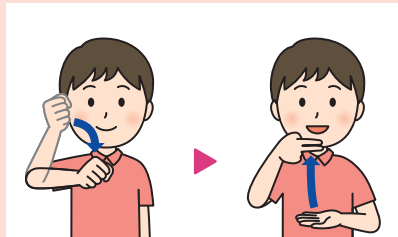
問い合わせ 障害福祉課 (内線 297)

① ごみ捨て



5指を折り曲げた右手の指先で左手のひらを2回たたき、右手こぶしを開きながら左下に下ろす。

② 朝ごはん



こめかみにあてた右手こぶしを下ろし、左手のひらを上に向け、右手人差し指と中指を箸に見立て、口へ運ぶように動かす。