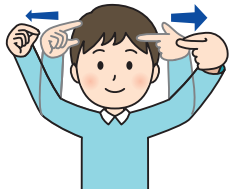




今月は、「大学」「学生」についての手話を紹介します。

問い合わせ 障害福祉課 (内線 297)

① 大学



正面から見た図



横から見た図

親指と人差し指を伸ばした両手を頭の前で前後に構え、伸ばしている2指を合わせる。

両手の前後を交代しもう一度同じ動きをする。

② 学生



軽く開いた両手を胸の前に置き、右手は下、左手は上へ動かしながら手を握る。