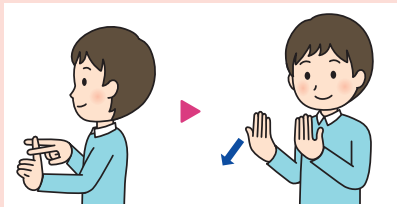




今月は、「小学校」「入学」についての手話を紹介します。

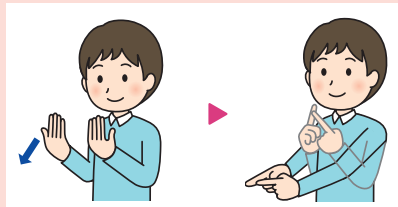
問い合わせ 障害福祉課 (内線 297)

### ① 小学校 (小 + 学校 [勉強])



左手の人差し指を右手の人差し指と中指ではさみ (漢字の「小」)、自分に向けた手のひらを2回ほど小さく斜め下に動かす。

### ② 入学 (学校 [勉強] + 入る)



自分に向けた手のひらを2回ほど小さく斜め下に動かし、両手の人差し指を立て、漢字の「入」の形をつくり、前に倒す。

※「入」の漢字の形をつくる時は自分から見て「入」の形になるようにする