

☆きらきらのご案内☆

- 急遽、都合により時間や活動内容等が変更になる場合がございます。
- 変更のお知らせは、保育園入口の掲示をご覧ください。
- 法人Instagramからも予定表をご覧ください。ご活用ください。



● おねがい ●

- 保育園の駐車場は、災害時の第一避難場所となっております。
車でお越しの際は、お近くのパーキングをご利用ください。
- 保育室は、園児が活動を行っておりますので、入室はご遠慮ください。
- 靴袋用にビニール袋をご持参ください。

子育て支援センター『きらきら』とは…

- ☆ 子育て中のお母さんとお子さんの毎日が楽しく幸せで、みんなきらきら輝くように。
- ☆ Jキッズで遊び、親子のきらきら笑顔がもっともっと増えるように。



★子育て相談、受付中です★

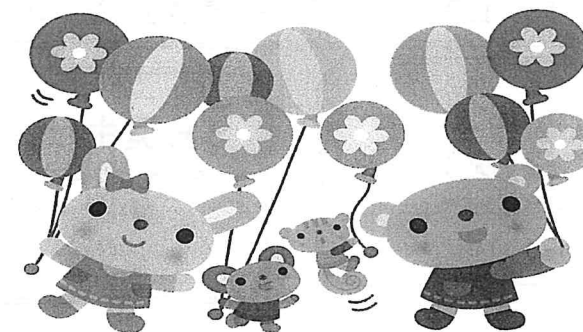
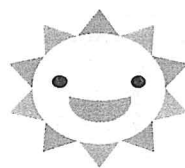
いつでもお気軽にお声掛けください。



令和6年度

子育て支援センター きらきらだより12月

対象…0歳児～未就学児とその保護者



社会福祉法人 桑の実会 北戸田Jキッズステーション

〒335-0021

埼玉県戸田市新曽1474-2

TEL 048-446-0660

FAX 048-446-0662

<http://hoiku.kuwanomi.or.jp/c95.html>

JR埼京線北戸田駅下車 徒歩7分

子育て支援センター☆きらきら

担当：滝本・大島

※お問い合わせ及びお申し込みは月曜日～金曜日の
午前10:15～午後15:00までとさせていただきます。

園庭開放…9:45～14:45

舞い散る枯葉や冷たい風に、本格的な冬の訪れを感じるこの頃、クリスマスやお正月と楽しみがいっぱいの12月！！

今月もたくさんキラキラに遊びに来てくださいね♪♪(*^▽^*)♪♪

■12月の予定

予約不要

身体測定 25日(水) 10:15~11:15 対象:0歳~5歳児
最終測定は11時までとさせていただきます。

室内あそび 2日(月) 10:15~11:15 対象:0歳~1歳児 未歩行のお友達
4日(水) 10:15~11:15 対象:1歳~5歳児 歩行可能なお友達

<要予約>

※園庭開放・育児相談...予約をお願いいたします。

クリスマス制作 9日(月)・17日(火)
対象:0~5歳(定員5組ずつ)
時間:10:15~11:15

お誕生日アート 11日(水)
対象:12月生まれのお友達(定員5組)
誕生日カード制作も行います!
時間:10:15~11:15



ベビーマッサージ 16日(月)
対象:0歳(定員7組)
時間:10:15~11:15
持ち物:バスタオル・オイル・飲み物

絵手紙 20日(金)
対象:0~5歳(定員10組)
☆講師による絵手紙教室!!
親子で参加して楽しみましょう♪
時間:10:15~11:15
持ち物*ハガキ2枚以上・手拭きタオル(おしりふき等も可)
※講師の都合により室内遊びに変更になる場合があるため 予約開始を12月13日~とさせていただきます。

わらべうた 19日(木)
対象:6ヶ月~3歳(定員10組)
時間:10:00~10:40

クリスマス会 24日(火)
対象:1~3歳(定員10組)

☆在園児と一緒にクリスマス会を行います。
歌のお姉さんのコンサートを一緒に楽しみましょう♪
時間:10:00~10:30



❀12月の予定❀

月	火	水	木	金	土
2	3	4	5	6	7
対象-0~1歳 未歩行のお友達 室内あそび 10:15~11:15 (予約不要)	対象-0~5歳 育児相談 ・ 園庭開放 ※雨天中止	対象-1~5歳 歩行可能なお友達 室内あそび 10:15~11:15 (予約不要)	対象-0~5歳 育児相談 ・ 園庭開放 ※雨天中止	対象-0~5歳 育児相談 ・ 園庭開放 ※雨天中止	
9	10	11	12	13	14
対象-0~5歳 制作 クリスマス 定員5組 10:15~11:15	対象-0~5歳 育児相談 ・ 園庭開放 ※雨天中止	対象-12月 生まれのお友達 お誕生日アート カード作成 定員5組 10:15~11:15	対象-0~5歳 育児相談 ・ 園庭開放 ※雨天中止	対象-0~5歳 育児相談 ・ 園庭開放 ※雨天中止	
16	17	18	19	20	21
対象-0歳 ベビーマッサージ 定員7組 10:15~11:15 ○持ち物あり	対象-0~5歳 制作 クリスマス 定員5組 10:15~11:15	対象-0~5歳 育児相談 ・ 園庭開放 ※雨天中止	対象-6ヶ月~3歳 わらべうた 定員10組 10:00~10:40	対象-0~5歳 予約開始13日~ 絵手紙 定員10組 10:15~11:15 ○持ち物あり	
23	24	25	26	27	28
対象-0~5歳 育児相談 ・ 園庭開放 ※雨天中止	対象-1~3歳 クリスマス会 定員10組 10:00~10:30	対象-0~5歳 身体測定 10:15~11:15 (予約不要) 最終測定は11時	対象-0~5歳 育児相談 ・ 園庭開放 ※雨天中止	対象-0~5歳 育児相談 ・ 園庭開放 ※雨天中止	
29	30	31			
休園	休園	休園			
<p>おたより発行日 毎月20日(土日祝の際は翌平日) 《予約受付について》 月曜日~金曜日 10:15~15:00 電話にてご予約ください。</p>					

※ホールでの活動にご参加の際は、靴用ビニール袋をご持参ください。

★育児相談および園庭開放(雨天中止)・・・9:45~14:45

★キャンセルされる場合は、お待ちしている方がいるのでお早めにご連絡ください。(8:30~)