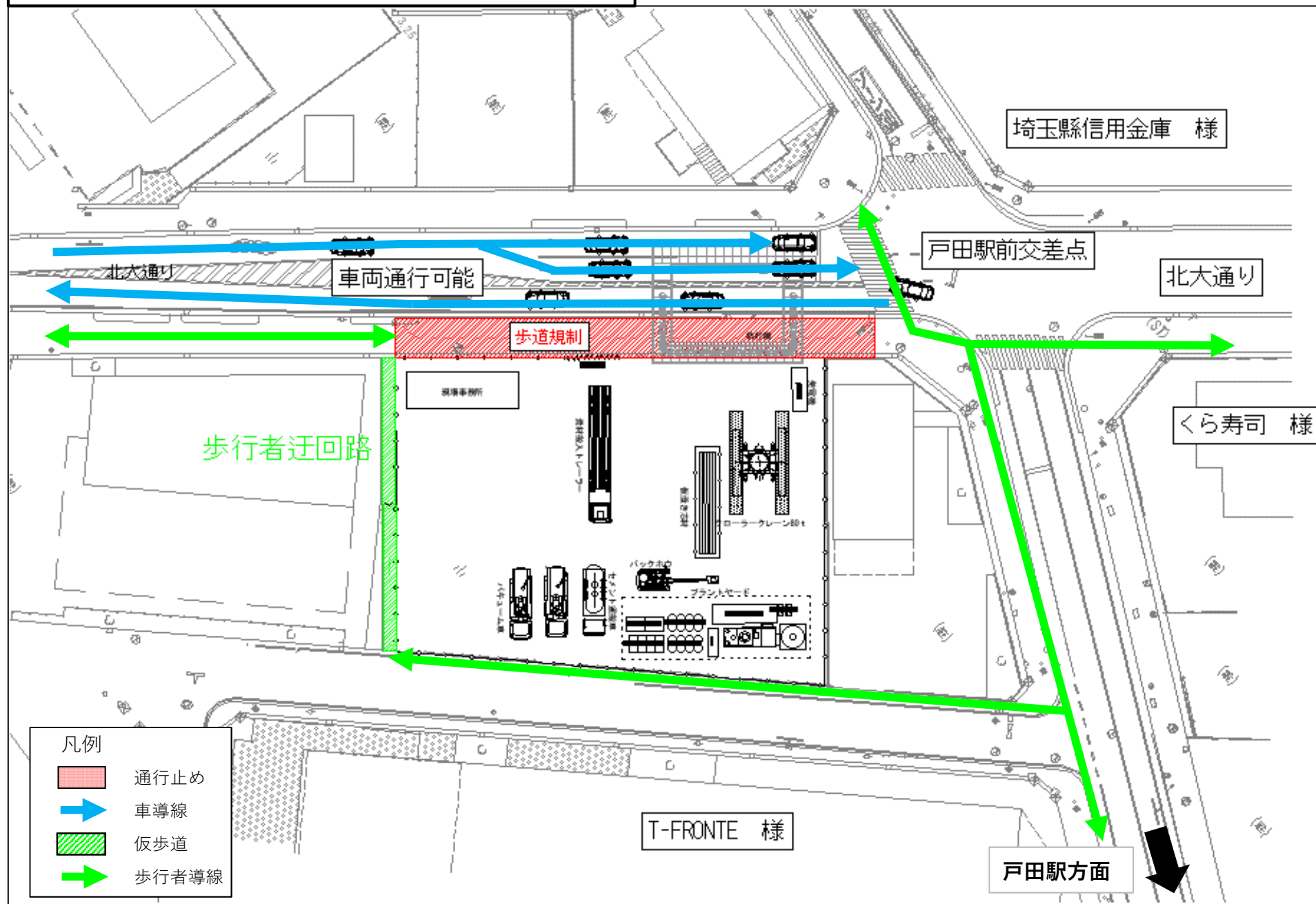


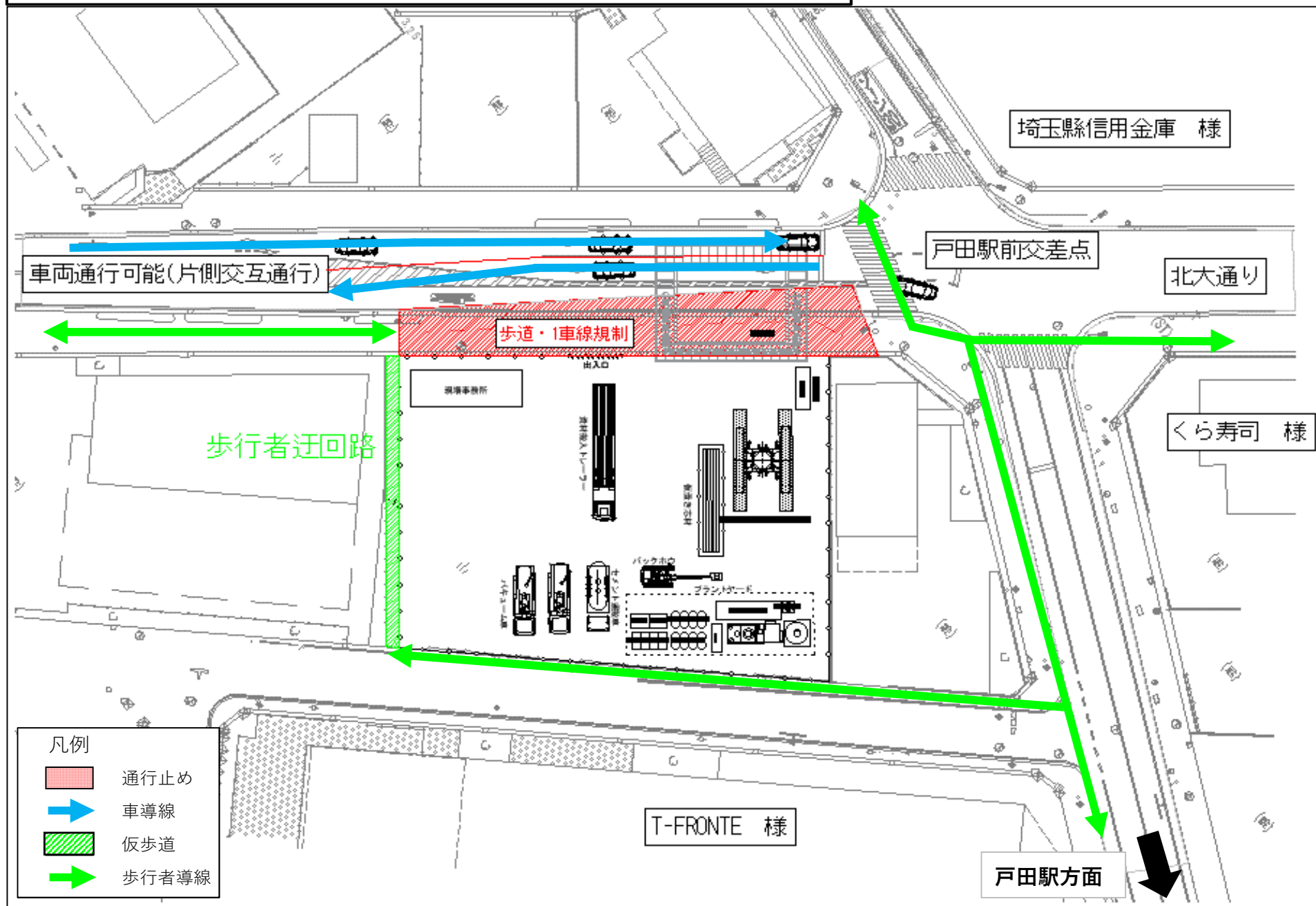
# 工事箇所案内図



# パターン① 歩道部通行止め・迂回



## パターン② 歩道部通行止め・迂回、一車線規制



### パターン③ 歩道部通行止め・迂回、車両通行止

北大通りからの車両通過はできません。  
(規制エリア内の店舗、住居等への進入はできます。)

全面車両通行止め

歩行者迂回路

埼玉縣信用金庫 様




戸田駅前交差点

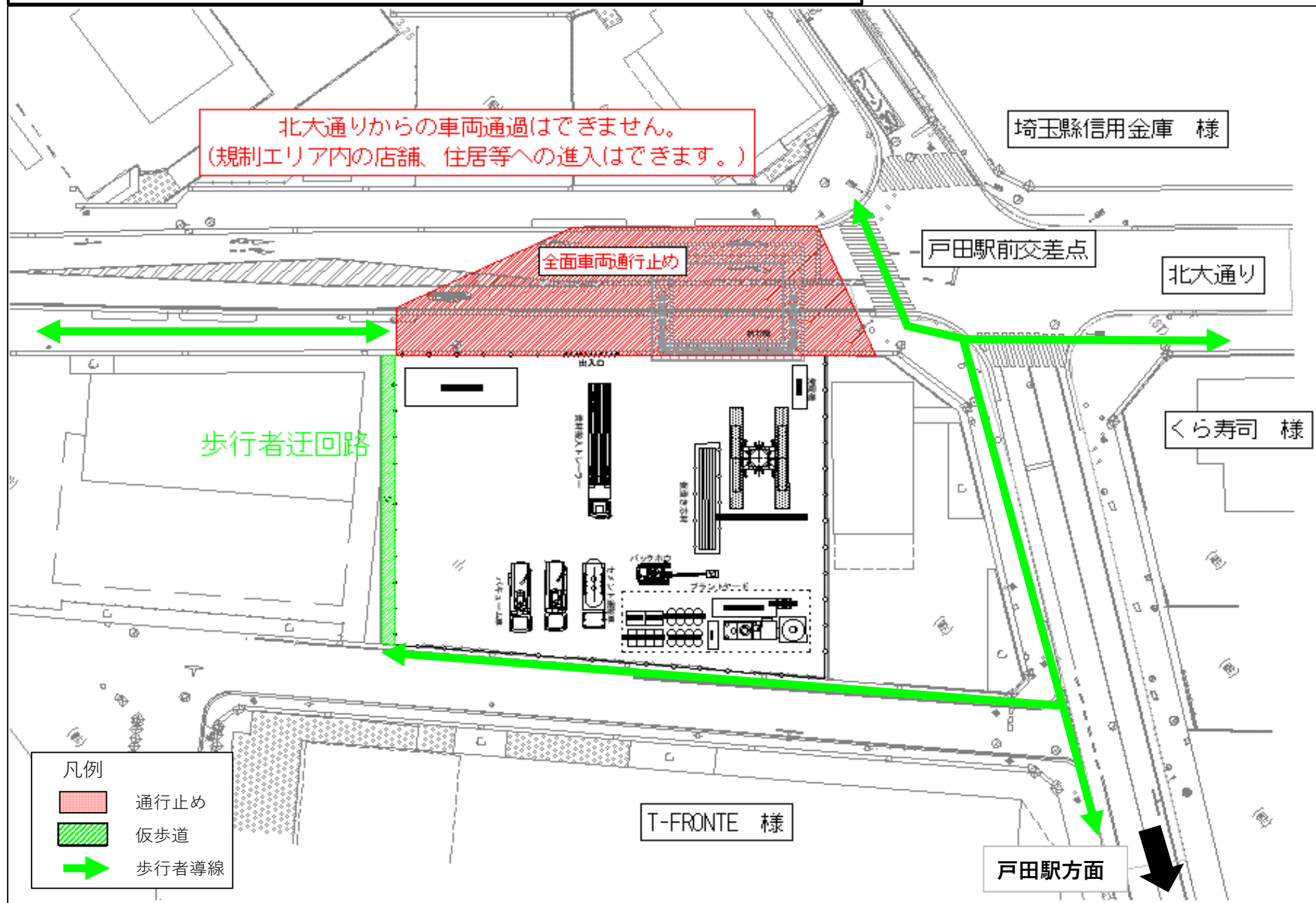
北大通り

くら寿司 様

T-FRONT 様

戸田駅方面

- 凡例
-  通行止め
  -  仮歩道
  -  歩行者導線

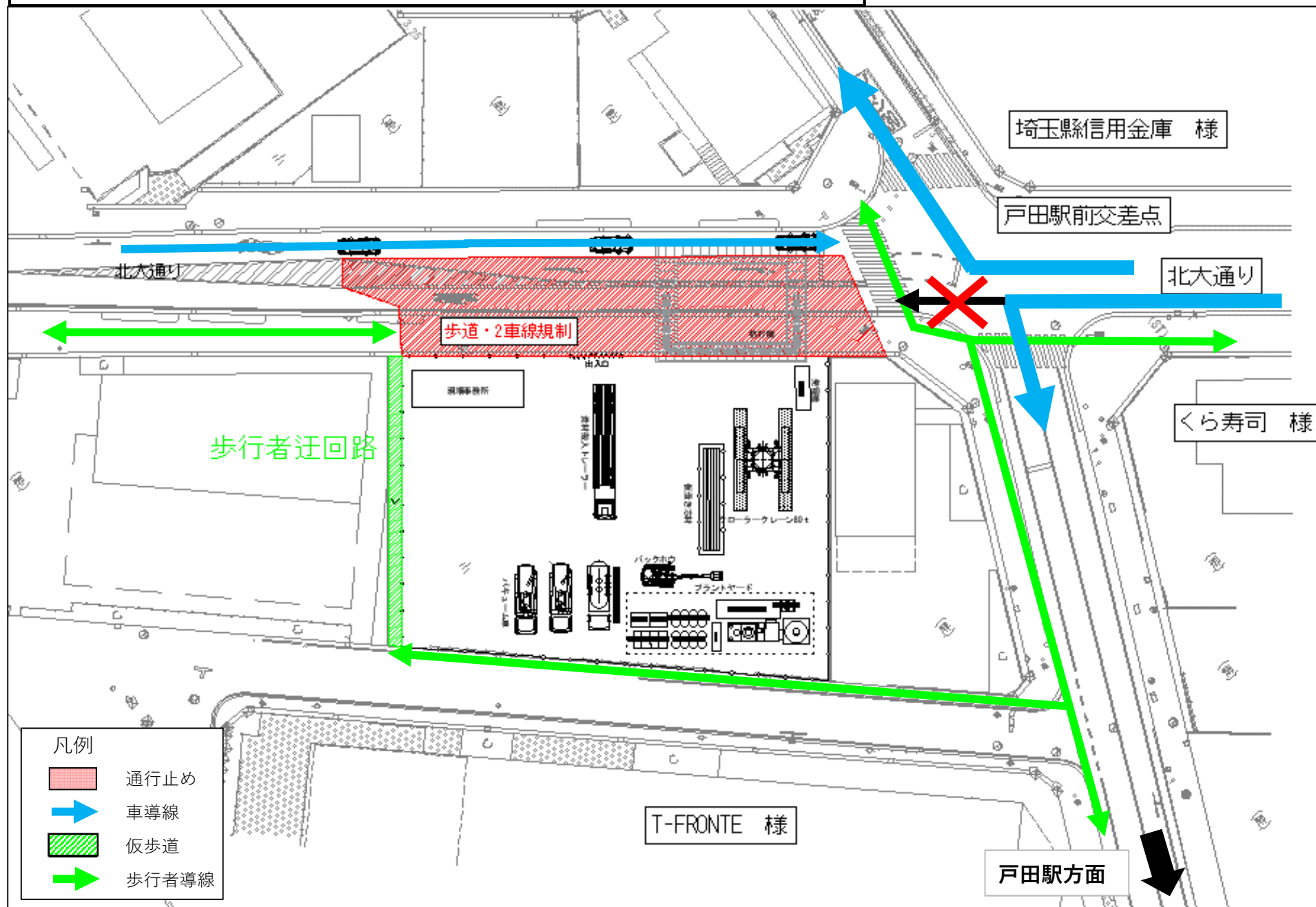


### パターン③ 車両通行止め迂回路

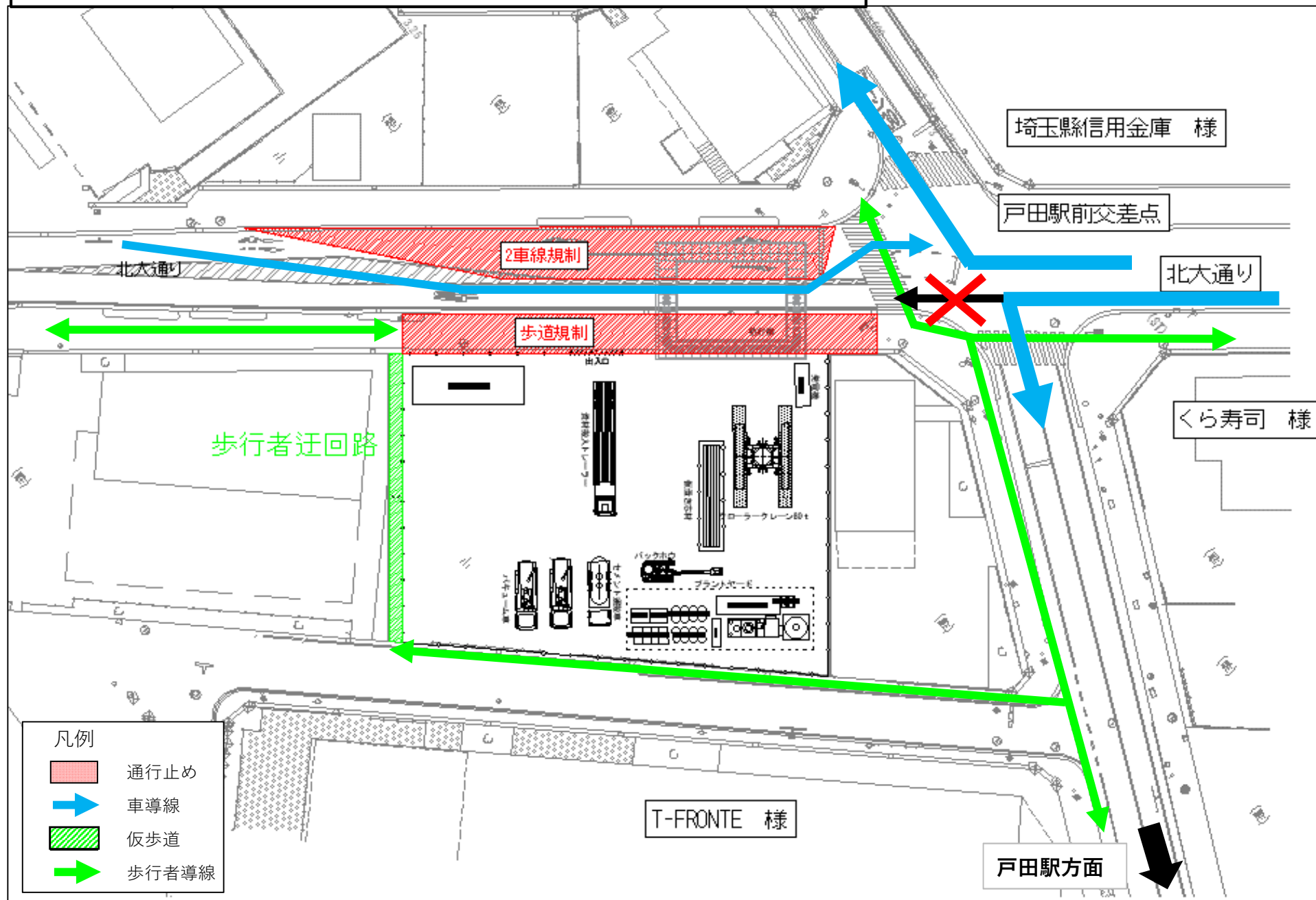


北大通りの車両通過はできません。ただし、規制エリア内への進入は可能です。（交通誘導員にお声掛けください。）

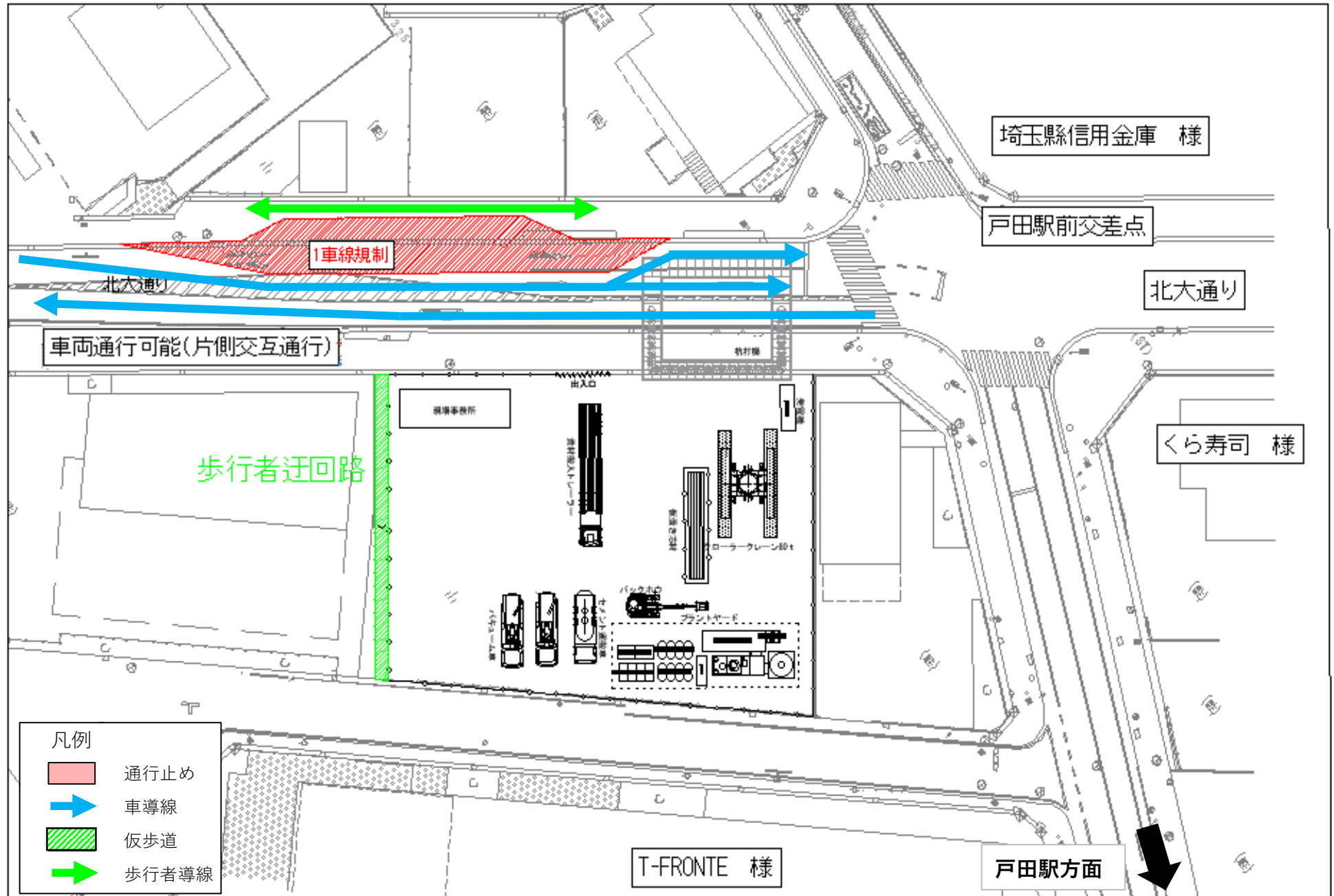
# パターン④ 歩道部通行止め・迂回、二車線規制



# パターン⑤ 歩道部通行止め・迂回、二車線規制



パターン⑥ 一車線規制





パターン⑦ 交通規制・通行止め



※北大通り沿線で交通規制・通行止めを行います。ご迷惑をおかけしますが、ご協力をよろしくお願いいたします。