

☆きらきらのご案内☆

- 急遽、都合により時間や活動内容等が変更になる場合がございます。
- 変更のお知らせは、保育園入口の掲示をご覧ください。
- 法人Instagramからも予定表をご覧ください。ご活用ください。



● おねがい ●

- 保育園の駐車場は、災害時の第一避難場所となっております。
車でお越しの際は、お近くのパーキングをご利用ください。
- 保育室は、園児が活動を行っておりますので、入室はご遠慮ください。
- 靴袋用にビニール袋をご持参ください。

子育て支援センター『きらきら』とは…

- ☆ 子育て中のお母さんとお子さんの毎日が楽しく幸せで、みんなきらきら輝くように。
- ☆ Jキッズで遊び、親子のきらきら笑顔がもっともっと増えるように。



★子育て相談、受付中です★

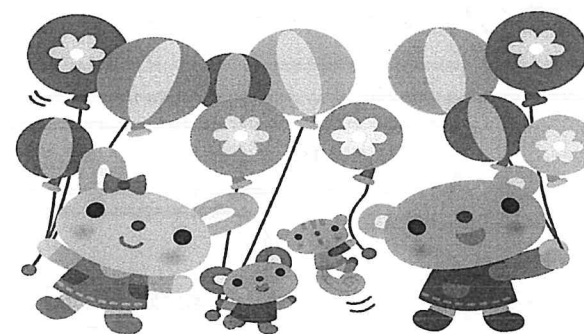
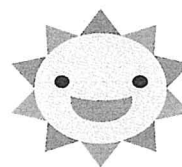
いつでもお気軽にお声掛けください。



令和6年度

子育て支援センター きらきらだより 11月

対象…0歳児～未就学児とその保護者



社会福祉法人 桑の実会 北戸田Jキッズステーション

〒335-0021

埼玉県戸田市新曽1474-2

TEL 048-446-0660

FAX 048-446-0662

<http://hoiku.kuwanomi.or.jp/c95.html>

JR埼京線北戸田駅下車 徒歩7分

子育て支援センター☆きらきら

担当：滝本・大島

※お問い合わせ及びお申し込みは月曜日～金曜日の
午前10:15～午後15:00までとさせていただきます。

園庭開放…9:45～14:45

公園の落ち葉が赤や黄、オレンジへと姿を変え、お散歩が一段と楽しい季節になりました。保育園のお友だちも秋の自然物を感じながらお散歩を楽しんでいます。今月もきらきらでたくさん遊びましょうね♪♪(*^▽^*) ♪♪

■11月の予定

予約不要

- 身体測定** 18日(月) 10:15~11:15 対象:0歳~5歳児
最終測定は11時までとさせていただきます。
- 室内あそび** 1日(金) 10:15~11:15 対象:0歳~1歳児 未歩行のお友達
12日(火) 10:15~11:15 対象:0歳~1歳児 未歩行のお友達
15日(金) 10:15~11:15 対象:1歳~5歳児 歩行可能なお友達
- お絵描き** 25日(月) 10:15~11:15 対象:1歳~5歳児

<要予約>

※園庭開放・育児相談...予約をお願いいたします。

ベビーマッサージ
6日(水)・27日(水)
対象:0歳(定員7組)
時間:10:15~11:15
持ち物:バスタオル・オイル・飲み物

お誕生日アート 14日(木)
対象:11月生まれのお友達(定員5組)
誕生カード制作もを行います!
時間:10:15~11:15



わらべうた 21日(木)
対象:6ヶ月~3歳(定員10組)
時間:10:00~10:40

離乳食試食会 13日(水)・22日(金)
対象:0歳~

13日 初期食・中期食 (定員各3名) 時間:13:30~14:15
22日 後期食 (定員5組) 時間:11:00~11:45

保育園の離乳食ってどんなの?

実際に離乳食を試食! 食材や味付け等、質問や相談を栄養士がお答えします!!

持ち物:エプロン・口拭きタオル・スプーン・飲み物

❀11月の予定❀

月	火	水	木	金	土
				1	2
				対象-0~1歳 未歩行のお友達 室内あそび 10:15~11:15 (予約不要)	
4	5	6	7	8	9
文化の日 休園	対象-0~5歳 育児相談 ・ 園庭開放 ※雨天中止	対象-0歳 ベビーマッサージ 定員7組 10:15~11:15 ○持ち物あり	対象-0~5歳 育児相談 ・ 園庭開放 ※雨天中止	対象-0~5歳 育児相談 ・ 園庭開放 ※雨天中止	
11	12	13	14	15	16
対象-0~5歳 育児相談 ・ 園庭開放 ※雨天中止	対象-0~1歳 未歩行のお友達 室内あそび 10:15~11:15 (予約不要)	対象-0歳~ 離乳食試食会 初期食・中期食 定員各3組 13:30~14:15 ○持ち物あり	対象-11月 生まれのお友達 お誕生日アート カード作成 定員5組 10:15~11:15	対象-1~5歳 歩行可能なお友達 室内あそび 10:15~11:15 (予約不要)	
18	19	20	21	22	23
対象-0~5歳 身体測定 10:15~11:15 (予約不要) 最終測定は11時	対象-0~5歳 育児相談 ・ 園庭開放 ※雨天中止	対象-0~5歳 育児相談 ・ 園庭開放 ※雨天中止	対象- 6ヶ月~3歳 わらべうた 定員10組 10:00~10:40	対象-0歳~ 離乳食試食会 後期食 定員5組 11:00~11:45 ○持ち物あり	
25	26	27	28	29	30
対象-1~5歳 お絵描き 10:15~11:15 (予約不要)	対象-0~5歳 育児相談 ・ 園庭開放 ※雨天中止	対象-0歳 ベビーマッサージ 定員7組 10:15~11:15 ○持ち物あり	対象-0~5歳 育児相談 ・ 園庭開放 ※雨天中止	対象-0~5歳 育児相談 ・ 園庭開放 ※雨天中止	
<p>おたより発行日 毎月20日 (土日祝の際は翌平日) 《予約受付について》 月曜日~金曜日 10:15~15:00 電話にてご予約ください。</p>					

※ホールでの活動にご参加の際は、靴用ビニール袋をご持参ください。

★育児相談および園庭開放(雨天中止)・・・9:45~14:45

★キャンセルされる場合は、お待ちしている方がいるのでお早めにご連絡ください。(8:30~)