

「新たな学びのかたち」を子どもとともに

The future has already begun

戸田東小学校PBLプラットフォーム構築プロジェクト

実社会と子供たちの学びを「つなぐ」 ～学びのコントローラーを教師から子供へ～
未来の学び応援事業 × 民間企業の協力

プロジェクト
スタート

わたしたちの願い
こどもの学びと地域・社会
つながる

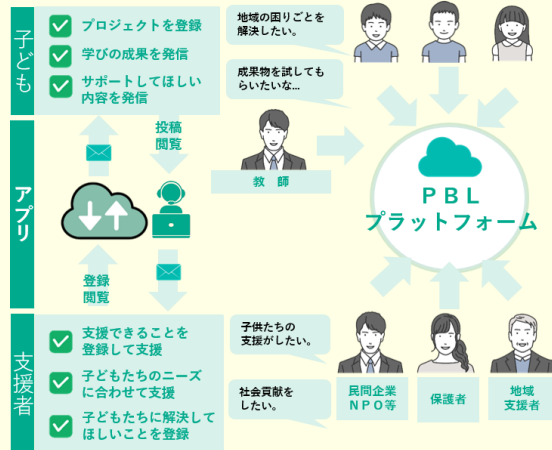


わたしたちの願い
が
カタチに



S-Connect 戸田東小学校PBLプラットフォーム構築プロジェクト

実社会と子どもの学びを「つなぐ」 子どもたちの学びのプラットフォームの構築
～ 学びのコントローラーを教師から子どもへ ～



戸田市
未来の学び応援事業

民間企業の
全面協力

Experience 3.0

戸田市立戸田東小学校

戸田東小学校PBLプラットフォーム構築プロジェクト

子供たちの学びと地域・社会をつなぐアプリ



子ども

- ✓ プロジェクトを登録
- ✓ 学びの成果を発信
- ✓ サポートしてほしい内容を発信

支援者

- ✓ 支援できることを登録して支援
- ✓ 子どもたちのニーズに合わせて支援
- ✓ 子どもたちに解決してほしいことを登録



プロジェクトのやりとりが可能に!



SUPPORT PBLでつながろう!

しののめ 応援アプリ 登録者募集中

～子どもたちのPBL活動に 応援コメントをください～

地域の投稿された児童のプロジェクトの内容を見て、応援コメントを送ることができます。

専門知識をお持ちで、児童のプロジェクトの支援ができるという方は、支援者として登録をお願いします。

登録はこちらから
<https://school.ed.koeyocca.co.jp>
「地域の方ページ」から登録をお願いします。

戸田東小学校 PBLプラットフォーム構築プロジェクト

子供たちに 新たな世界の広がりをも Experience3.0

つづける

つなげる

つかう

プロジェクト
チャレンジの
継続に向けて

自走に向けて
持続可能なカタチに
夢の実現に向けて

for Experience2.0

コミュニケーションサイト
運営費用

for Experience3.0

マッチング機能
PBLコーディネーター
ランニングコスト

Experience3.0

「新たな学びのカタチ」を子どもとともに

The future has already begun

Experience2.0



Experience2.0

戸田東小学校PBLプラットフォーム構築プロジェクト

子供たちの学びと地域・社会をつなぐアプリ



子ども

- ✓ プロジェクトを登録
- ✓ 学びの成果を発信
- ✓ サポートしてほしい内容を発信

支援者

- ✓ 支援できることを登録して支援
- ✓ 子どもたちのニーズに合わせて支援
- ✓ 子どもたちに解決してほしいことを登録



プロジェクトのやりとりが可能に!



ログイン

はじめてつかう

支援してくださる方はこちらから

地域の方はこちら

