

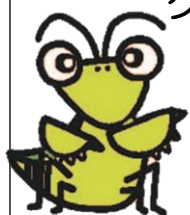
夏休み特別企画第1弾！

## 彩湖☆わくわくクイズラリー

詳しくはHP、館内の案内  
 をご覧ください

期間：7月20日（土）～8月25日（日）（休館日を除く毎日10:00～16:30）

クイズに答えてオリジナルグッズをもらおう♪ **先着500名**



- ※景品がなくなり次第イベントを終了します
- ※館内を回ってクイズに答えます。歩きやすい靴できてね！
- ※参加対象：誰でも

今年はずいぶんおたのしみに！

## 夏休み特別企画第2弾！ 彩湖☆わくわく2Days

7月27日（土）、28日（日）（予約不要）

だれでも参加できる無料の体験型ワークショップです。

◇時間：両日とも10:30～11:30の間、13:30～15:30の間

◇場所：4階学習室



内容		クマムシをさがそう (両日)
7月27日	★はし置きを作ろう ★ヘビのぬげがらのお守りを作ろう	
7月28日	★レジ袋でコースターを作ろう ★そっくりに作ろう (小鳥のストラップ)	

## こうざあんない 講座案内(8月・10月)

講座へは  
 時間までに  
 来てね！



### 8月3日（土）「夜のいきものたち」 ※雨天中止

夏の夜には、昼間には見られないおもしろい生き物が見られます。

ライトトラップに集まる昆虫や、夜に咲く花などを観察してみましよう。

◇対象：誰でも（小学生以下は保護者同伴）20名

◇時間：18:30～21:00

◇持ち物：懐中電灯（一人1台）、長そで、長ズボン、首に巻くタオル

虫よけスプレー ◇参加費：100円（教材費・保険代）

※暗い道を観察場所まで徒歩で移動します。安全のため懐中電灯は一人1台必ずご持参ください。

※申込受付：7月3日（水）から





こうざあんない  
**講座案内(8・10月)**



**8月7日(水)、8日(木)「ダンボールドームのプラネタリウム」**



プラネタリウム  
100周年

**【プラネタリウム100周年記念事業公認企画】** ※雨天実施

直径3mのダンボールドームに映した星空を、学芸員が解説します。

- ◇対象：誰でも(小学3年生以下は保護者同伴) 定員各10名
  - ◇時間：両日とも11:00~12:00、14:00~15:00
  - ◇持ち物：筆記用具 ◇参加費：100円(教材費・保険代)
- ※申込受付 両日ともに7月7日(日)から



**8月17日(土)「星空観察会：夏の星空」【市民大学認定講座】** ※雨天中止

センターの屋上から星空観察を行います。星のソムリエの解説を聞いて夏の星座を探しましょう。

- ◇対象：誰でも(小学生以下は保護者同伴) 定員20名
  - ◇時間：18:30~20:30
  - ◇持ち物：筆記用具
  - ◇参加費：100円(教材費・保険代)
- ※申込受付：7月17日(水)から



**10月5日(土)「彩湖周辺の自然観察とカヌー体験②」【市民大学認定講座】**

※雨天実施

彩湖周辺の自然観察やカヌー体験を行います。

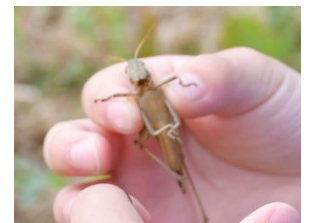
- ◇対象：小学3年生以上 定員10名 ◇時間：10:00~12:00
  - ◇持ち物：着替え ◇参加費：100円(教材費・保険代)
- ※申込受付：9月5日(木)から



**10月13日(日)「昆虫ウォッチング：秋」** ※雨天実施

講師と一緒にセンター周辺を歩きながら昆虫を観察しましょう。昆虫は持ち帰れません。

- ◇誰でも(小学3年生以下は保護者同伴) 定員20名
  - ◇時間：10:00~12:00
  - ◇持ち物：帽子、タオル、飲み物、運動靴、動きやすい服装  
(長そで、長ズボン)、虫とりあみと虫かご(貸出可)
  - ◇参加費：100円(教材費・保険代)
- ※申込受付：9月13日(金)から



★申込方法：電話でお申込みください。各講座は定員になり次第、受付を終了させていただきます。なお、お申込みは講座の1か月前の10時から受け付けています。

※問い合わせ・受付時間：TEL:048-422-9991 10:00~16:30

※詳しくは彩湖自然学習センターホームページをご覧ください。

(URL:<https://www.city.toda.saitama.jp/site/saiko/>)

