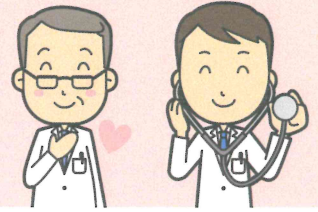
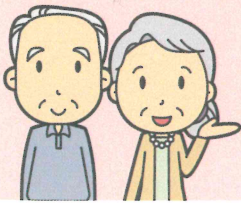


# 在宅医療相談窓口

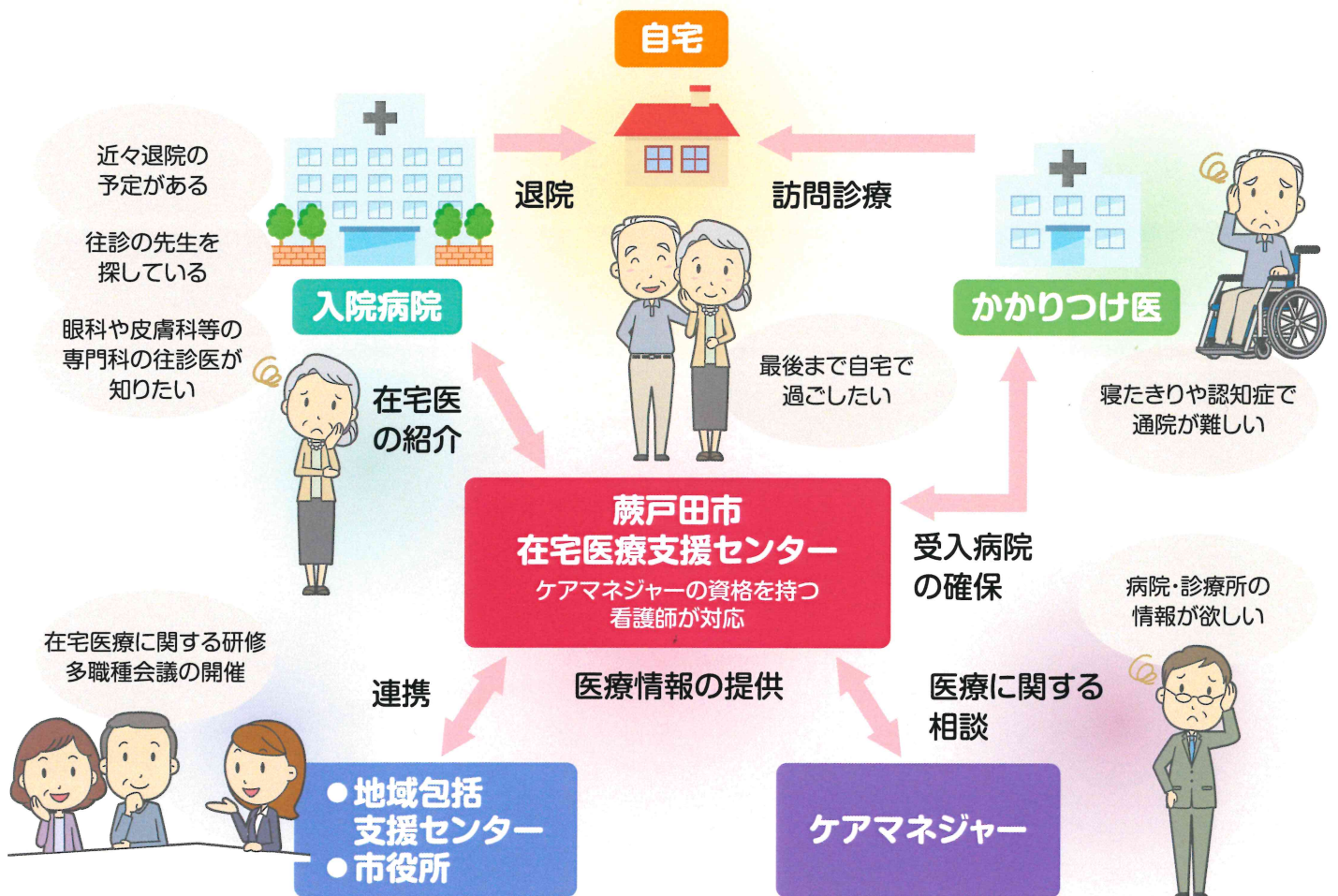
## のご案内



蕨戸田市医師会では、地域の方々が住み慣れた地域で安心して在宅医療が受けられるよう、在宅医療・療養に関する相談窓口を設置し、相談に応じています。

在宅医療の連携拠点として、ケアマネジャーの皆様がご利用者の医療相談等に対応に困難を感じる際や、医療関係の方々が多職種との連携や介護福祉サービスの情報を知りたい等の際もご利用ください。

ご相談内容によっては、管轄の地域包括支援センターや、担当部署をご案内することがございます。



蕨戸田市在宅医療支援センター

〒335-0004 埼玉県蕨市中央4-9-22  
わらびとだ訪問看護ステーション内

TEL 048-434-5100 FAX 048-434-5103

✉ wt-kyoten@triton.ocn.ne.jp

相談受付時間 平日9:00~17:00