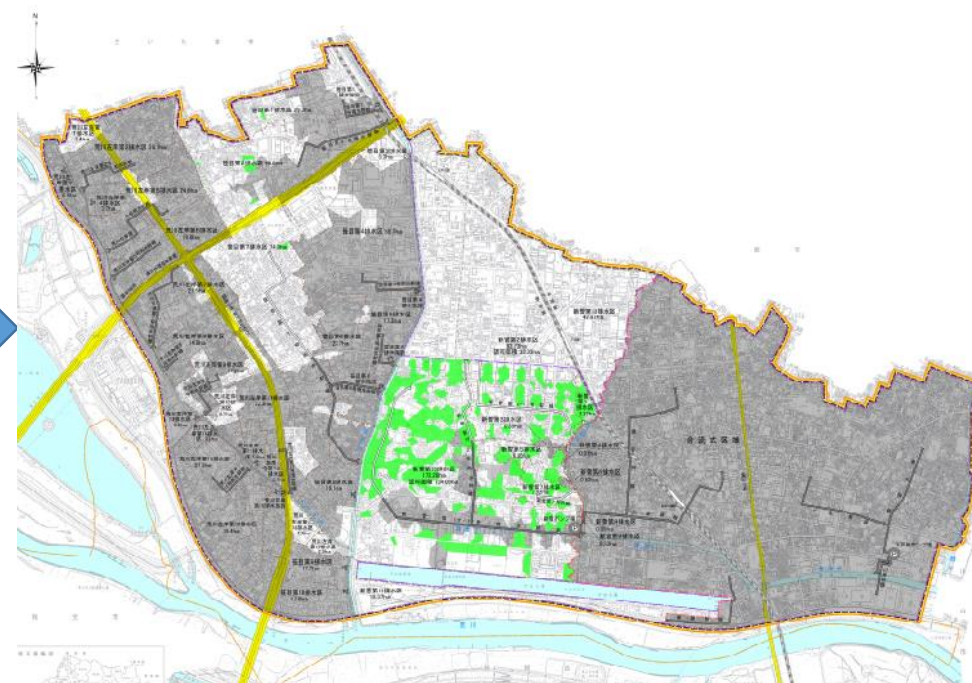
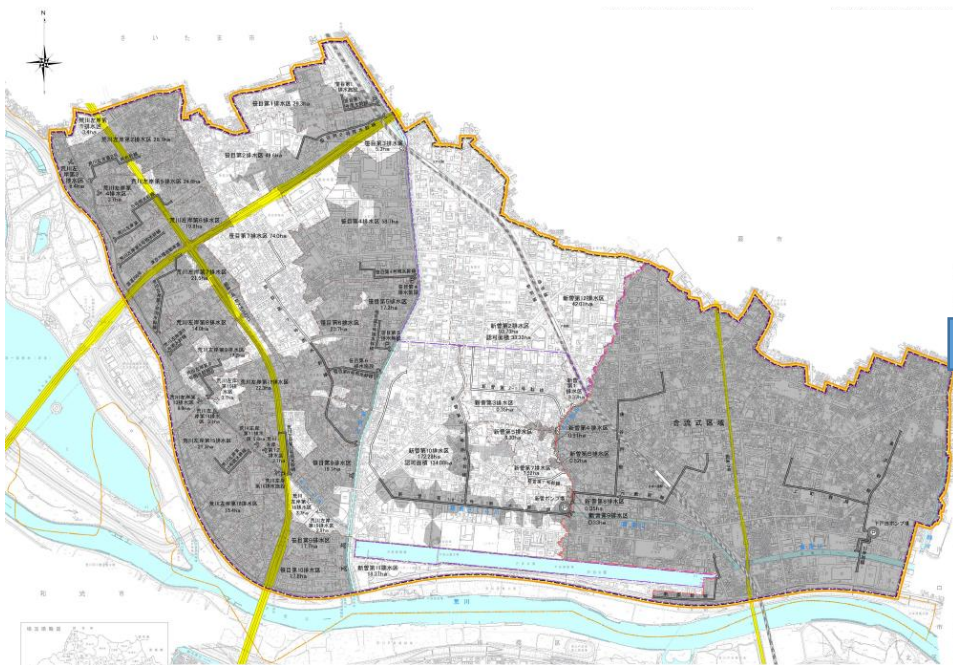


## 1. 整備率の算出

下水道事業計画（雨水）において、ボックスカルバートや道路側溝の整備計画を位置付けている。整備率については、ボックスカルバートの布設箇所のみを計上していたが、令和4年度に道路側溝の現況調査を実施した結果、既に計画断面が確保されている側溝が多々布設済であることを確認したため、これらを令和5年度に精査し、今後の雨水整備率に算入する。

従前の整備状況図

側溝調査を反映した場合の整備状況図



令和4年度末整備率（※土地区画整事業地区内を除く）  
従前 72.4% (834.42/1,152.39ha)

（※緑着色部が側溝調査61.40haを反映したもの）  
77.7% (895.82/1,152.39ha)