

季節のいきもの

～寒さに負けず～

みなさんは「カエル」と言うと、今の季節なら土の中で冬眠して水辺では見られないと思う人が多いと思いますが、今回は、この寒い時期に姿が見られるアズマヒキガエルとニホンアカガエルのご紹介をしたいと思います。

この2種類の特徴は、繁殖が寒い冬に行われることです。早くに冬眠から目覚めて草原から移動し、池などの水辺に集まり求愛行動をします。そして産卵を終えるとオスもメスも草原に戻り、春までまた眠り（春眠）に入ります。ヘビやアメリカザリガニなどの天敵がまだ冬眠している間に産卵し、暖かくなった頃にカエルになって水辺から陸にあがるような行動は少しでも子孫を残そうとする親ガエルの戦略でしょう。5月頃になると、オタマジャクシから成長した黒い体のアズマヒキガエルの子ガエル達が小さな体で一生懸命に池から草原へ移動する姿がよく見られます。ニホンアカガエルも同じ頃、生活環境を池から草原に変えて大人になるまで過ごします。

2月から3月の間、寒いけど、池の周りを歩いてカエルの卵を探してみてくださいね。(S.T)

アズマヒキガエル（ヒキガエル科）



アズマヒキガエル

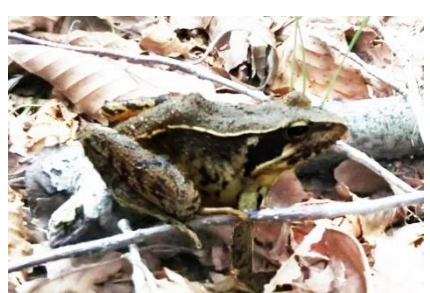


卵は長いひも状



オタマジャクシ

ニホンアカガエル（アカガエル科）



ニホンアカガエル



卵は球形



オタマジャクシは黒い2つの点が目印

イベント案内

あんぱい

自然写真展
「彩湖・自然
にカシヤツ」
に来てね！



～春の特別企画～自然写真展「彩湖・自然にカシヤツ！」

彩湖周辺で見られる自然界の生き物たちの姿や、四季折々の自然風景などを記録した色彩豊かな写真展です（下の写真は昨年度出品作品の一部です）。 ※申込不要

開催期間：3月1日(金)～5月6日(月・祝) 場所：彩湖自然学習センター4階学習室

期間中の休館日：3月11日(月)、25日(月)、4月8日(月)、22日(月)、30日(火)



彩湖自然学習センター(みどりパル)

〒335-0031 埼玉県戸田市内谷 2887 番地

Tel:048-422-9991 FAX:048-422-9993

開館時間 10:00～16:30

休館日 毎月第2・4・5月曜日(祝日を除く)

月末(土・日・祝日を除く)

※詳しくは彩湖自然学習センター

ホームページをご覧ください。



<https://www.city.toda.saitama.jp/site/saiko/>

