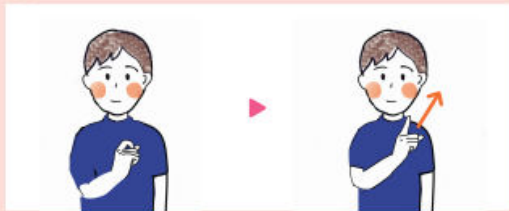




今月は、熱・風邪を表す手話を紹介します。

問い合わせ 障害福祉課 (内線297)

### 1 熱



人差し指を親指につけた右手を軽くにぎり、左胸脇につけ、

人差し指を上へ上げながら立てます。

### 2 風邪



右手拳を口にあて、斜め前方に軽く2回出す(咳のしぐさ)。