

手話でコミュニケーション

今月は、季節の手話を紹介します。

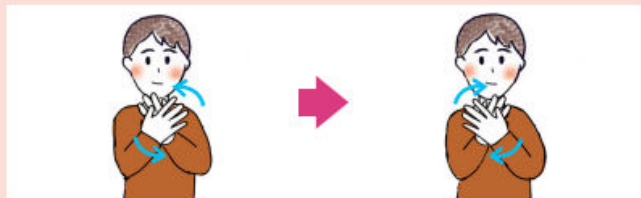
問い合わせ 障害福祉課(内線297)

1 春・暖かい



両手の平を上に向け、おなかの前で両手を同時に上へ2回動かします。「暖かい」を表すときは、ほっとするような表情を加えましょう。

2 桜



指を広げた両手の平を斜めに合わせ、手の平を返しながらその場で手の位置を入れ替えます。

今年度は、季節ごとに春夏秋冬と気候を紹介する予定です。
気候を表すときは表情豊かに表現してみましょう。