



今月は選挙に関する手話を紹介します。

問い合わせ 障害福祉課 (内線297)

1 選挙



左右の指を揃え、目の前の箱に入れるように上下に動かす。

2 投票する



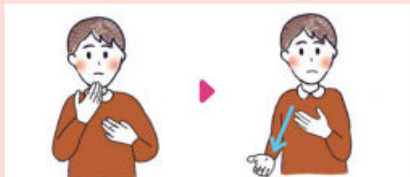
左手の4指と親指の間に、右手の4指を揃えて入れる。

3 当選(選出)



右手の親指と人差し指をつまみ、右上に動かす。それに引っ張られるように、左手の平を開いて右上に動かす。

4 落選(不合格)



左手の指を揃えて胸の前へ出して、指を揃えた右手を、左手の後ろで上から下に動かす。