



今月は正月のあいさつを表す手話を紹介します。

問い合わせ 障害福祉課(内線297)

1 正月

漢字の一月一日を表しています。



両手の人差し指を正面へ向けて…

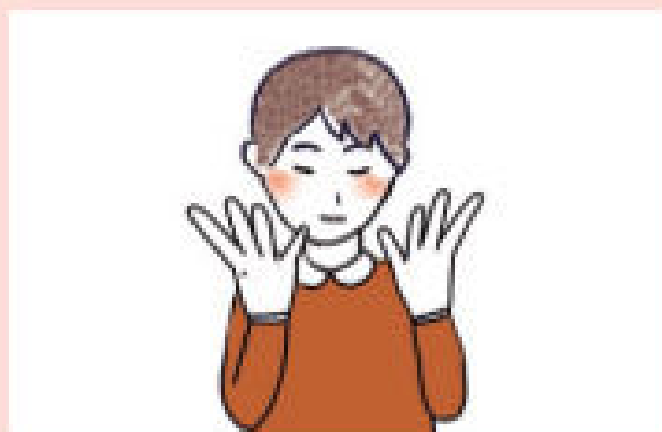


手首を返して平行に、上下に並ぶようにします。

2 あけましておめでとう(正月+おめでとう)



① 正月の後、上に向けて手を軽く握り、



手を上にあげながらバツと開くと同時に、頭を会釈するように下げます。

市公式YouTubeで公開中の【戸田市手話チャンネルVol.4】では「あけましておめでとう」のあいさつを紹介しています。ぜひお正月にやってみてください。