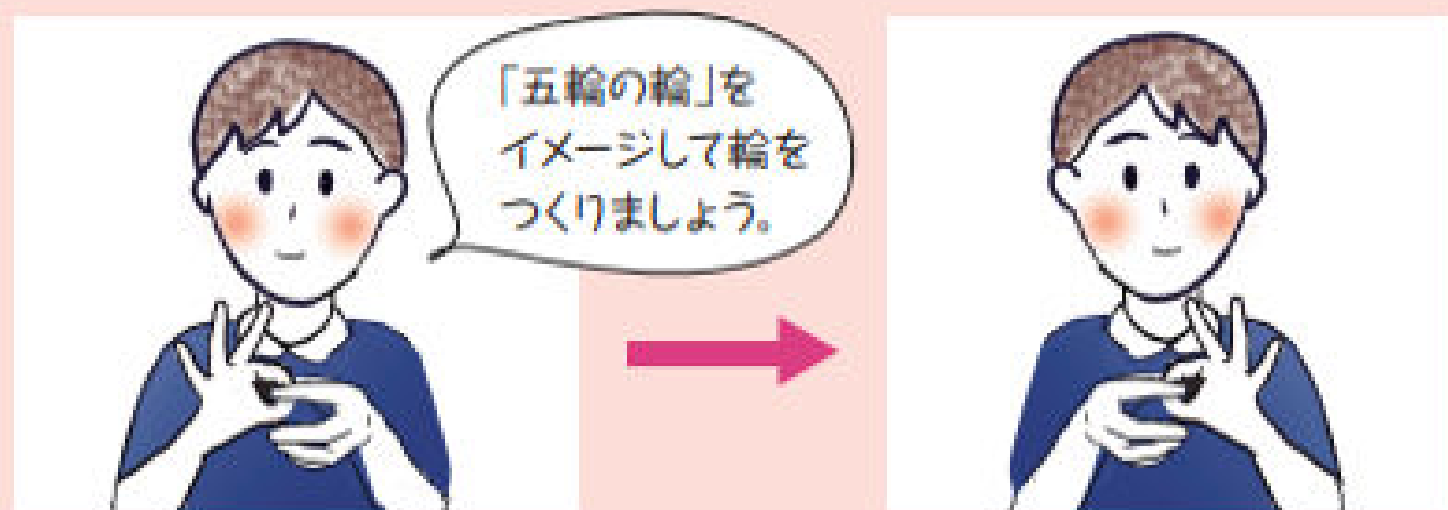


今月はオリンピック・パラリンピックを表す手話を紹介していきます。さっそく覚えて使ってみましょう。

問い合わせ 障害福祉課(内線297)

① オリンピック 両手の親指・人差し指でつくった輪を、右手人差し指が上側になるように輪を連結させてから、一度輪を外して左手人差し指が上側になるよう動かします。



② パラリンピック 右手の人差し指・中指・薬指を立て、手の甲を相手に向けてから、手首を返します。

