

令和5年度

2023年度

# 戸田市保健ガイド

戸田市は市民の健康づくりを応援します！

## 戸田市保健ガイド 目次

### 2p 成人保健

- がん検診 ● 健康診査 ● 歯科健診 ● 健康教室・相談 ● こころの健康相談
- とだウエルネスマイルージ ● 出前講座 ● 健康コラム

### 5p 親子保健

- 母子健康手帳の交付 ● 妊産婦に関する各種助成制度 ● こんにちは赤ちゃん訪問 ● 産後ケア事業
- 未熟児養育医療給付制度 ● 子育て相談ルーム ● 妊産婦や乳幼児に関する健診・教室・相談

### 8p 予防接種

- 定期予防接種（小児対象） ● 予防接種スケジュール ● 定期予防接種（高齢者／成人対象）

### 11p 新型コロナウイルス関連

### 12p 医療機関一覧

### 14p 歯科診療所一覧

### 16p 施設のごあんない



smart  
wellness  
CITY

戸田市では「スマートウエルネスシティ構想」による  
“健幸”都市づくりを進めています

## 第3次戸田市健康増進計画及び第2次戸田市食育推進計画を進めています

本計画は、“笑顔と健康！元気なまち とだ”を基本理念とし、市民のみなさんが病気を予防し、元気で長生きできる期間（健康寿命）を延ばすことによって、豊かな人生を送ることを目指します。



〈計画冊子表紙〉

### 3つの重点的な取り組み目標

- 運動：日常生活の中で、意識して身体を動かそう
- 喫煙：タバコの害を知り、タバコの煙を吸わないようにしましょう
- 食生活：食への興味・関心を高めよう

※計画は福祉保健センターホームページの業務内容からご覧いただけます。

# 成人保健

日程など変更する場合がありますので、広報戸田市またはホームページをご覧ください。  
住民登録している市民が対象です。

《 対象者全員へがん検診のお知らせを郵送します。実施医療機関で受診してください。 》

## がん検診

●実施期間：6月下旬～令和6年(2024年)2月

※胃内視鏡検査・前立腺がんは7月～令和6年(2024年)2月

●問い合わせ・申込み：保健政策・感染症対策担当 ☎048-446-6479

検診名	対象者	自己負担金	検査内容	申込方法	
肺がん	40歳以上	300円	胸部X線(医師が必要と判断した人は <small>かくたん</small> 喀痰検査、ただし容器代は自己負担)	対象者に通知を 6月下旬に郵送	
大腸がん	40歳以上	500円	便潜血検査(2日法)		
乳がん	40歳以上の女性で、 前年度戸田市の乳がん 検診を受けていない人	1,000円	マンモグラフィ		
子宮がん	20歳以上の女性で、前年 度戸田市の子宮がん検診ま たは妊婦健康診査の子宮 がん検診を受けていない人	<small>けい</small> 頸部のみ 500円 <small>けい</small> 頸部+体部 900円	<small>けい</small> 子宮頸部細胞診(医師が必要と判 断した人は子宮体部細胞診)		
胃 が ん	胃部X線検査	40歳以上	1,500円	胃部X線検査(バリウム)	要申込(電話) 4月25日(火) から ※定員になり次第 締め切り
	胃内視鏡検査 (定員750人)	60歳以上で前年度戸田 市の胃内視鏡検査を受 けていない人	2,500円	胃内視鏡検査	
前立腺がん (定員170人)	50歳以上の男性で前年 度戸田市の前立腺がん 検査を受けていない人	2,000円	血液検査(PSA検査)		

●胃部X線検査を安全に受診できない可能性がある方については、福祉保健センターにご相談ください。

## 自己負担金無料(全額公費負担)対象者 (精密検査からは全員有料です)

	無料対象者	受診時必要書類
要 申 込	① 市民税非課税世帯 (世帯全員が非課税であること) 事前にお申込みが必要です。	・健康保険証 ・自己負担金無料券(受診の2週間前までにがん検診自己負担金無料券申込書を福祉保健センターに郵送、またはお持ちください。税情報を確認し、無料券を郵送します。)
申 込 不 要	② 70歳以上 (昭和29年(1954年)3月31日以前生まれ)	・健康保険証
	③ 埼玉県後期高齢者 医療広域連合被保険者	・後期高齢者医療被保険者証
	④ 生活保護受給者	・生活保護受給証
	⑤ 中国残留邦人等支援給付受給者	・本人確認証

●対象の年齢の方(令和5年(2023年)4月1日現在)には、がん検診無料クーポン券を郵送します。  
対象となるがん検診・年齢など、詳細は広報戸田市や個別通知をご覧ください。

### がん検診を受けられない人

- ★検診部位のがん疾患で治療中または経過観察中の方
  - ★肺がん・胃がん(胃部X線検査)・乳がん検診について、妊娠中または妊娠の可能性のある方
  - ★胃がん(胃部X線検査)について、胃を切除した方、バリウムのアレルギーがある方、高度の便秘症の方
  - ★子宮がん検診について、子宮を摘出した方
  - ★乳がん検診について、ペースメーカー・豊胸手術をされている方、授乳中および断乳後1年未満の方
- ※当日の体調や問診により、検査できない場合があります。

### 《がん検診自己負担金無料券申込書》の設置場所

- ★4月24日(月)から以下の場所に設置  
福祉保健センター・市役所2階総合案内・  
各福祉センター・障害者福祉会館・こどもの国・  
スポーツセンター・プリムローズ・コンパル・  
さくらパル・あいパル・文化会館・  
戸田公園駅前行政センター・市民医療センター  
※ホームページからもダウンロードできます。  
★郵送または直接福祉保健センターへお持ちください。  
※電話でのお申込みはできません。

# 健康診査

実施医療機関で受診してください。●実施期間：6月下旬～10月末

●問い合わせ・申込み：保健政策・感染症対策担当 ☎048-446-6479

健康診査名	対象者	自己負担金	申込方法	検査内容
30歳代健康診査 (定員300人)	昭和59年(1984年)4月1日～平成6年(1994年)3月31日生まれで職場健診等が受けられない人<要申込>	800円	電話  <期間> 4月12日(水)～5月19日(金) ※定員に達しない場合は延長	問診・身長・体重 BMI(体格指数)・腹囲・診察・血圧測定・尿検査 血液検査 ├─中性脂肪 ├─コレステロール ├─肝機能 ├─クレアチニン(腎臓の検査) ├─尿酸(痛風の検査) └─ヘモグロビンA1c(糖尿病の検査)
保険異動者の健康診査 (定員30人)	40歳以上で令和5年(2023年)4月以降に健康保険が変わり、特定健診・職場健診等が受けられない人<要申込>			
生活保護受給者及び中国残留邦人等支援給付受給者の健康診査	昭和59年(1984年)3月31日以前生まれで、戸田市の生活保護・中国残留邦人等支援給付を受けている人	無料 ※全額公費負担	申込不要 ※対象者に受診票を6月下旬に郵送	
肝炎ウイルス検診	令和5年(2023年)4月1日の年齢が40歳の人(対象外で希望の方は、埼玉県での肝炎ウイルス検診が受けられますのでお問い合わせください)			問診・診察 血液検査(HBs抗原検査・HCV抗体検査)

# 成人歯科健診

下記の節目の年齢の人へ成人歯科健康診査の受診票を郵送します。実施歯科医院で受診してください。

●問い合わせ：成人保健担当 ☎048-446-6453

無料対象者	自己負担金	検査内容	実施期間	受診場所	受診票
令和6年(2024年)3月31日の年齢が30・40・50・60・70歳の人	無料	歯周病・むし歯の検査 入れ歯や歯ぐきの診査	9～11月	実施歯科医院	8月下旬に郵送

# 教室・相談

すべて無料です。ご利用ください。●会場：福祉保健センター

●問い合わせ・申込み：成人保健担当 ☎048-446-6453

名称・対象者		実施日						内容
教室	こころ骨こつ教室 対象者：18歳以上	6/6(火) 午前	8/23(水) 午後	12/18(月) 午後	R6 2/9(金) 午前		骨量測定を行います。測定結果、骨や筋肉をつくる生活習慣、歯周病の予防についてお話しします。	
	生活習慣改善教室 対象者：18歳以上	戸田市ホームページや広報でお知らせします。						生活習慣病予防のための運動や食事についてお話しします。
相談	いきさわやか相談 対象者：18歳以上	4/24(月)	5/24(水)	6/27(火)	7/13(木)	8/18(金)	9/14(木)	ブレスケアについて・口臭測定・いきさわやかに保つ方法を個別に対応します。
	個別健康・栄養相談 対象者：18歳以上	10/12(木)	11/8(水)	12/19(火)	R6 1/22(月)	R6 2/8(木)	R6 3/19(火)	健康上の悩み、健診結果、生活習慣改善(食事・運動)、禁煙など個別に対応します。
	こころの健康相談	<電話相談>月～土曜日、第2・4・5日曜日(祝休日、年末年始除く) 午前9時～12時/午後1時～4時 <面接相談>月～金曜日(要電話予約)						こころの不調や不安を抱える方、または、その家族などからの相談を精神保健福祉士や保健師がお受けします。ひきこもりに関する相談も受け付けています。

●感染症の流行状況によって教室や相談が延期もしくは中止となる可能性があります。

教室や相談の実施についての詳細は戸田市ホームページや市報でご確認ください。

# とだウエルネスマイレージ(埼玉県コバトン健康マイレージ)

●申込み：埼玉県コバトン健康マイレージ事務局 ☎ 0570-035810

●その他：成人保健担当 ☎ 048-446-6453

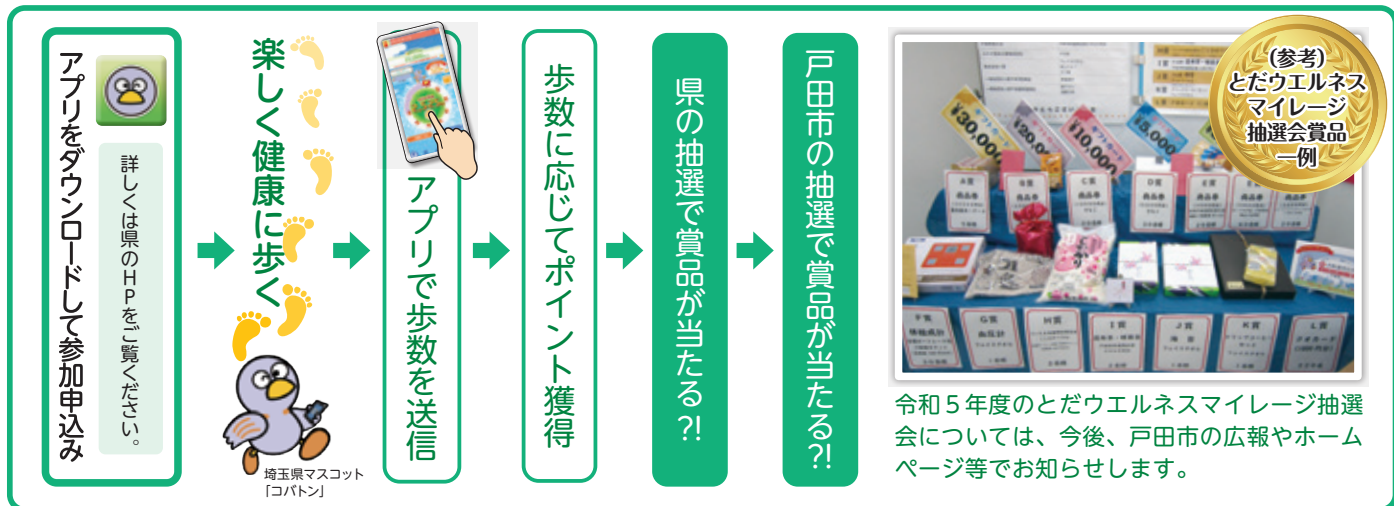
アプリを使ってウォーキングを楽しく続けられ、健康づくりを進めていただくサービスです。ポイントに応じて埼玉県の年4回の抽選や、とだウエルネスマイレージ抽選会へ参加することができます。

コバトン健康アプリをダウンロード



▲Androidをご利用の方

▲iPhoneをご利用の方



## まちづくり出前講座

●問い合わせ：成人保健担当 ☎ 048-446-6453

職員が、無料で健康講座を出前します



【対象者】5人以上の市民

【申込】ご希望のメニューと日時を2週間前までにご相談ください。

【内容】生涯学習課「まちづくり出前講座メニュー」をご覧ください。

※業務の都合により、日程やテーマなど、ご希望に添えない場合もあります。

## 健康コラム

### 自分と大切な人のために受動喫煙について考えよう!

たばこは吸わないが、他の人の煙を吸い込んでしまうことを「**受動喫煙**」といいます。

受動喫煙の影響で、たばこを吸わない人の体内からも、たばこの煙の成分が検出され、肺がん・虚血性心疾患・脳梗塞・COPD・乳幼児突然死症候群(SIDS)など、健康被害を及ぼすことが科学的に証明されています。大切な人のために、たばこについて考えてみませんか?

#### たばこの副流煙には有害物質がいっぱい

副流煙はフィルターを通過していないため、有害物質がそのまま漂い、主流煙の2~4倍の有害物質が含まれる

主流煙  
喫煙者が吸うたばこの煙



副流煙  
たばこの火からたちのぼる煙



#### 悩んでいる人に寄り添うゲートキーパーになろう!

ゲートキーパーは、悩んでいる人や自殺のサインに「気づき」、「声をかけ」、話を「よく聴き」、必要な支援機関に「つなぐ」人のことです。身近な人にこれを実践するだけで、今日からあなたもゲートキーパーです。

#### お酒は適量で上手に飲もう

お酒の飲みすぎは、肝臓病、高血圧、糖尿病、がんなどを引き起こします。また、うつやアルコール依存症など心にも影響が及びます。適量(ビールなら500ml、日本酒なら1合)を心がけ、楽しく上手にお酒と付き合しましょう。



# 親子保健

日程など変更する場合がありますので、広報戸田市またはホームページをご覧ください。  
住民登録している市民が対象です。

## 母子健康手帳の交付

妊娠と診断されたら早めに妊娠届出書を提出し、母子健康手帳の交付を受けましょう。

【届出先】 **福祉保健センター**

【届出人】 妊婦本人または、代理人（なるべく妊婦本人が届出してください。）

【予約方法】 **インターネットによる予約制です。**

予約方法は市ホームページ等でご確認ください。

[戸田市母子健康手帳](#) 🔍 検索 🖱️



- 【必要なもの】
- ・妊娠届出書\*（福祉保健センターに用紙はあります。または市ホームページからダウンロードできます。）
  - ・マイナンバーカード又は通知カード（代理人の場合は、妊婦のマイナンバーカード又は通知カードの写し）
  - ・本人確認書類（運転免許証、パスポート等）（代理人の場合は、代理人の本人確認書類）
  - ・代理人の場合は、委任状（委任状はホームページからダウンロードし、妊婦本人が記載ください。）

\*病院で発行された証明書は必要ありませんが、医師の診断が前提です。妊娠届出書をもとに保健師が連絡し、妊娠中の様子をお伺いすることもあります。

【問合わせ】 親子保健担当 ☎ **048-446-6491**

## 妊婦健康診査費用の一部公費負担

妊婦健康診査等に使用する助成券は、母子健康手帳に添付されており、以下の内容について助成が受けられます。

### 【内容】

14回分の妊婦健康診査費用等助成券（母子健康手帳と一緒に交付済み）の太枠内を記入して使用します。

- ・妊婦健康診査（全14回）
- ・HIV抗体検査
- ・子宮頸がん検査
- ・HTLV-1抗体検査
- ・性器クラミジア検査
- ・新生児聴覚検査
- ・産婦健康診査（こころの健康チェック必須）

### 【助成券が使用できる医療機関】

埼玉県と委託契約をしている関東にある病院や助産所の契約医療機関に限ります。

### 【契約外医療機関で受診予定の方】

契約外医療機関を受診する場合は、自己負担となります。健診費用の一部を助成しますので、出産後1年以内に戸田市福祉保健センターで助成の申請をしてください。助成の申請請求には、領収書・未使用の助成券が必要ですので、保管ください。

### 【転入・転出された方】

助成券は、住民登録のある市町村が発行したものを使用します。

※転入後、他市町村で発行された未使用の助成券を、戸田市の助成券と交換してください。

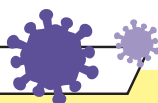
（交換場所：福祉保健センター）

※転出後は、戸田市の助成券は使用できませんので、転出先の市町村にお問い合わせください。

詳しくは、ホームページをご覧ください。

【問合わせ】 保健政策・感染症対策担当 ☎ **048-446-6479**

## ！ 妊娠中の感染に気を付けて！



妊娠中、特に気を付けたい感染症があります。**風しん・トキソプラズマ・サイトメガロウイルス・ジカウイルス**などは感染してしまうと、赤ちゃんが障がいをもって生まれてくることがあります。感染症はよく知ることで防げるものです。正しく知って予防をしましょう。

★石けんと流水で、頻繁に手を洗いましょう。

★ワクチンが存在する感染症は、自分と胎児の身を守るために、妊娠前にワクチンを接種しましょう。

★家族も予防対策や予防接種を行い、家庭内に感染症を持ち込まないようにしましょう。



## 戸田市早期不妊検査費・不育症検査費助成

- 【対象】医療機関において検査を受け、以下の①～⑥全ての項目に該当する人
- ①夫婦の双方または一方が住民基本台帳に記載される市民であること
  - ②検査の開始時に、妻の年齢が43歳未満であること
  - ③当該年度4月1日以降に終了した検査であること
  - ④夫婦が共に受けた検査(不育症検査は妻のみで可)であること
  - ⑤検査に係る期間が1年以内であること
  - ⑥県内の他の市町村で、同様の助成金などの交付を受けていないこと

【助成内容】実施証明書の金額に対し、2万円を限度に生涯においてそれぞれ1回まで

【申請期限】検査を終了した年度末(3月31日)ただし、1月1日から3月31日までの間に検査を終了した場合は、翌年度の6月30日まで

【問い合わせ】  
保健政策・感染症対策担当 ☎048-446-6479

## 戸田市不妊治療費助成(先進医療)

医療保険が適用される不妊治療と併せて先進医療(厚労省により告示された先進医療技術)を実施した方に対して、費用の一部を助成します。

【対象となる治療】令和4年4月1日以降に開始された医療保険が適用される不妊治療と併せて実施される先進医療

- 【対象】以下①、②すべての項目に該当する夫婦
- ①夫婦の双方または一方が1年以上前から戸田市に住民登録していること
  - ②市税を完納していること

【助成内容】以下①及び②の合計金額について、15万円を限度に助成

- ①対象となる治療(先進医療)に係る治療費用の7割
- ②医師の証明書(戸田市不妊治療実施証明書)作成費用の全額

【申請期限】助成対象となる不妊治療を終了した日から1年以内  
※詳細についてはホームページをご覧ください。

【問い合わせ】  
保健政策・感染症対策担当 ☎048-446-6479

## 未熟児養育医療給付制度

- 【対象】出生体重が2,000グラム以下  
または、身体の発育が未熟なまま生まれた乳児
- 【助成内容】指定医療機関に入院した場合、その医療費のうち、保険診療の医療費、食事療養費
- 【申請期限】おおむね出生から2週間以内
- 【問い合わせ】  
保健政策・感染症対策担当 ☎048-446-6479

## こんにちは赤ちゃん訪問

生後4か月までの、赤ちゃんのいる**すべてのご家庭**を訪問して、赤ちゃんの体重測定、育児や産後のお母さんの身体の相談、母子保健サービスや予防接種のご案内をします。  
※「出生届」の提出時に記入する「お誕生連絡票」または「出生連絡票(はがき)」をもとに、保健師・助産師・看護師がご連絡し、訪問します。提出されなかったご家庭にも、訪問させていただくことがあります。

【問い合わせ】  
親子保健担当 ☎048-446-6491

## 産後ケア事業(訪問型)

助産師等がご自宅へ訪問し育児・授乳等の相談・ケアを行います。

- 【対象】産後に心身の不調を感じている、家族等から十分なサポートが受けられず育児に不安を抱えている①～③に該当する人
- ①戸田市に住民登録をしていること
  - ②出産後1年以内であること
  - ③母子ともに医療を要しないこと

【助成内容】1回の出産につき上限7回まで  
【利用料】1回1,000円(市民税非課税世帯、生活保護世帯は0円)

【問い合わせ】  
親子保健担当 ☎048-446-6491

※利用希望者は事前に面談が必要です。

戸田市 産後ケア

検索



## 子育て相談ルーム(子育て世代包括支援センター)

妊娠中や産後の心配事、赤ちゃんから就学前までのお子さんの健康(発育発達・栄養)、子育ての悩みなどに母子保健コーディネーター(保健師)が相談に応じます。

【相談日】月曜～金曜(祝日・年末年始を除く)

【相談時間】午前9時～午後4時

【利用方法】来所・オンライン相談が選べます  
相談日の2日前までに、予約してください  
詳細はホームページでご確認ください

戸田市子育て相談ルーム

検索



【問い合わせ】親子保健担当 ☎048-446-6491

★オンラインによる面談を行っています。

福祉保健センターへの来所が難しい方は、オンラインによる面談でお顔を合わせてご相談をしてみませんか?

※インターネットが利用でき、カメラが付いたスマートフォン、タブレット、パソコンで利用可能です。

笑顔でお子さんに向き合えるよう  
お悩みを相談しませんか?



# 妊産婦や乳幼児に関する健診・教室・相談

●問合わせ・申込み：親子保健担当 ☎048-446-6491

※日程、内容等が変更される可能性があります。広報、ホームページ等でご確認ください。

## 【 パパママ教室 】

妊婦さんとパートナー対象

内容：二人で出産・育児のお話、  
妊娠中の栄養についてのお話、  
育児体験（抱っこ、オムツ交換等）

※開催日時等については広報やホームページでご確認ください。要申込み

戸田市 パパママ教室

## 【 乳幼児健診 】

健診の2週間前に個別通知します。詳しくは、個別通知の内容をご確認のうえ、健診をお受けください。

転入などで通知が届かない場合、体調不良等で対象月に健診を受けられない場合は、ご連絡ください。

## 【 離乳食個別相談 】

生後8～9か月児対象

生後9か月児以降の離乳食の進め方（3回食の進め方、取り分けの方法等）についてお話しします。要申込み

※申込方法、受付開始日等については、広報やホームページでご確認ください。

※離乳食の開始についての内容は、4か月児健診時にご案内します。

	4月	5月	6月	7月	8月	9月	10月	11月	12月	1月	2月	3月
4か月児健診	27日 (木)	18日 (木)	29日 (木)	27日 (木)	31日 (木)	28日 (木)	26日 (木)	30日 (木)	21日 (木)	25日 (木)	29日 (木)	21日 (木)
	R4年 12月生	R5年 1月生	R5年 2月生	R5年 3月生	R5年 4月生	R5年 5月生	R5年 6月生	R5年 7月生	R5年 8月生	R5年 9月生	R5年 10月生	R5年 11月生
1歳児健診	18日 (火)	16日 (火)	20日 (火)	11日 (火)	22日 (火)	12日 (火)	10日 (火)	14日 (火)	12日 (火)	16日 (火)	20日 (火)	12日 (火)
	R4年 4月生	R4年 5月生	R4年 6月生	R4年 7月生	R4年 8月生	R4年 9月生	R4年 10月生	R4年 11月生	R4年 12月生	R5年 1月生	R5年 2月生	R5年 3月生
1歳8か月児 健診	13日 (木)	11日 (木)	22日 (木)	6日 (木)	24日 (木)	7日 (木)	5日 (木)	9日 (木)	14日 (木)	11日 (木)	22日 (木)	14日 (木)
	R3年 8月生	R3年 9月生	R3年 10月生	R3年 11月生	R3年 12月生	R4年 1月生	R4年 2月生	R4年 3月生	R4年 4月生	R4年 5月生	R4年 6月生	R4年 7月生
2歳6か月児 歯科健診	11日 (火)	23日 (火)	13日 (火)	4日 (火)	8日 (火)	5日 (火)	17日 (火)	21日 (火)	5日 (火)	23日 (火)	6日 (火)	5日 (火)
	R2年 10月生	R2年 11月生	R2年 12月生	R3年 1月生	R3年 2月生	R3年 3月生	R3年 4月生	R3年 5月生	R3年 6月生	R3年 7月生	R3年 8月生	R3年 9月生
3歳6か月児 健診	20日 (木)	25日 (木)	15日 (木)	20日 (木)	3日 (木)	21日 (木)	19日 (木)	16日 (木)	7日 (木)	18日 (木)	15日 (木)	7日 (木)
	R1年 10月生	R1年 11月生	R1年 12月生	R2年 1月生	R2年 2月生	R2年 3月生	R2年 4月生	R2年 5月生	R2年 6月生	R2年 7月生	R2年 8月生	R2年 9月生
5歳児発達 健診 (午後のみ) ※要予約	26日 (水)	31日 (水)	7日 (水)	26日 (水)	30日 (水)	27日 (水)	25日 (水)	22日 (水)	20日 (水)	31日 (水)	28日 (水)	6日 (水)
	H30年 4～6月生			H30年 7～9月生			H30年 10～12月生			H31年 1～3月生		
離乳食 個別相談 対象 生後8～9か月児 ※要申込	21日 (金)	29日 (月)	28日 (水)	24日 (月)	25日 (金)	25日 (月)	24日 (火)	20日 (月)	22日 (金)	24日 (水)	27日 (火)	18日 (月)
	R4年 8月生	R4年 9月生	R4年 10月生	R4年 11月生	R4年 12月生	R5年 1月生	R5年 2月生	R5年 3月生	R5年 4月生	R5年 5月生	R5年 6月生	R5年 7月生

## 戸田市乳幼児健康ダイヤル24 ● 電話相談専用 ●

24時間／365日専用ダイヤルで受付（未就学児についての相談）

急な発熱、不意のけが、休日に受診できる病院が知りたい、育児で困ったときなどにご利用ください。

専用ダイヤルでお受けします。詳細は親子保健担当までお問い合わせください。

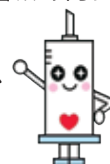
【問合わせ】 親子保健担当 ☎048-446-6491

# 予防接種

予防接種は感染症から守ることを目的としており、効果や副反応について理解したうえで接種をしてください。予防接種の種類も多いため、スケジュールを組み立てて接種してください。●問い合わせ：保健政策・感染症対策担当 ☎048-446-6479

## 定期予防接種（小児対象）

保健政策・感染症対策  
担当マスコットちゅりん



戸田市では下記の対象者は、市が全額助成しており、無料となります。P12～13の実施医療機関で事前に予約し、接種してください。また、母子健康手帳、保険証を忘れずにお持ちください。

なお、接種前の予診票は実施医療機関にありますので、福祉保健センターへの申込みは必要ありません。

※対象年齢や接種間隔を過ぎると全額自己負担になることがあります。

予防接種名		対象年齢	接種回数	備考
ロタウイルス	ロタリックス	出生6週から24週まで	2回	27日以上の間隔をおいて2回接種 1回目は生後2か月から出生14週6日までに接種することが望ましい
	ロタテック	出生6週から32週まで	3回	27日以上の間隔をおいて3回接種 1回目は生後2か月から出生14週6日までに接種することが望ましい
インフルエンザ菌b型（ヒブ）		生後2か月～5歳未満 接種を開始した年齢によって 接種回数が異なります	4回	接種開始年齢が2か月以上7か月未満 初回3回 追加1回 // 7か月以上1歳未満 初回2回 追加1回 // 1歳以上5歳未満 1回 初回は27日以上、標準的には56日までの間隔をおいて接種 追加は初回接種終了後、7か月以上、標準的には13か月までの間に接種
小児用肺炎球菌（13価）		生後2か月～5歳未満 接種を開始した年齢によって 接種回数が異なります	4回	接種開始年齢が2か月以上7か月未満 初回3回 追加1回 // 7か月以上1歳未満 初回2回 追加1回 // 1歳以上2歳未満 2回 // 2歳以上5歳未満 1回 初回は標準的には1歳までに27日以上の間隔をおいて接種 追加は初回接種終了後、60日以上あける（1歳を超えてから）
B型肝炎（HBV）		1歳未満	3回	1回目：標準的な接種時期は生後2か月 2回目：1回目接種終了後、27日以上の間隔をおいて接種 3回目：1回目接種終了後、139日以上の間隔をおいて接種 標準的な接種時期は、生後2か月～生後8か月
四種混合（DPT-IPV） （ジフテリア・百日咳 破傷風・ポリオ）		生後2か月～ 7歳6か月未満	4回	初回3回：20日以上、標準的には56日までの間隔で接種 追加1回：3回目終了後、6か月以上おいて接種 標準的な接種時期は1年～1年半の間隔をおいて接種
BCG		1歳未満	1回	標準的な接種時期は、生後5か月～生後8か月の間
麻しん 風しん 混合 （MR）	第1期	1歳～2歳未満	1回	
	第2期	年長に相当する年齢 （小学校入学前の1年間）	1回	平成29年（2017年）4月2日～平成30年（2018年）4月1日生まれ
水痘 （みずぼうそう）		1歳～3歳未満	2回	1回目：標準的には生後12～15か月の間 2回目：1回目接種終了後、3か月以上あけ、 標準的には6～12か月までの間隔で接種
日本脳炎 （3歳以上が 望ましい）	第1期	生後6か月～ 7歳6か月未満	3回	初回：2回（6日以上、標準的には28日までの間隔で接種） 追加：1回（初回接種終了後6か月以上、標準的にはおおむね1年おく）
	第2期	9歳～13歳未満	1回	
	特例①	平成7年（1995年）4月2日～平成19年（2007年）4月1日生まれかつ20歳未満	不足分	平成17年（2005年）5月30日～平成22年（2010年）3月31日にかけての積極的勧奨の差し控えにより、日本脳炎ワクチンを接種できなかった方
	特例②	平成19年（2007年）4月2日～平成21年（2009年）10月1日生まれかつ9歳以上13歳未満		
二種混合（DT） （ジフテリア・破傷風）		11歳～13歳未満	1回	
ヒトパピローマウイルス（HPV）		小学校6年生～高校1年生 （相当の年齢）の女子	6か月間 で3回	標準的な接種時期は中学1年生 ※キャッチアップ接種については10ページをご確認下さい



## ◆接種前の注意

- 予防接種を受ける前に「予防接種と子どもの健康」の冊子をよく読んで、接種してください。冊子は、市民課および美笹支所、福祉保健センターのほか、こにちは赤ちゃん訪問、健診などの際にお渡ししています。
- お子さんの体調を確認し、体調が良いときに予防接種を受けましょう。  
※ 予防接種での年齢は、誕生日の前日に1つ上がることになっています。そのため、**対象年齢になる誕生日の前日から接種できます。**  
なお、**対象年齢の「～歳未満」の場合は誕生日の前日まで接種できます。**

### 戸田市予防接種スケジュール管理システム 予防接種はやわかり

予防接種の接種間隔やスケジュールがわからない方は、ぜひご活用ください。

- ▶ 個別の予防接種スケジュール作成
- ▶ 接種日に合わせたお知らせメールの配信
- ▶ 乳幼児健診の日程のお知らせ
- ▶ 最新の感染症流行情報や子育て情報の確認
- ▶ 予防接種の知識【病気の説明・副反応など】
- ▶ 市内医療機関の検索 ▶ 母子健康手帳機能



保健政策・感染症対策担当マスコットちゅっくりん



登録はこちらから <http://toda.city-hc.jp>

※ インターネットを使用できる携帯電話・スマートフォン、パソコンでご利用できます。利用・登録は無料です。(通信料はご本人負担)

## 異なった種類の予防接種を受ける場合の間隔

※ 同じ種類の予防接種を受ける場合は、8ページ各予防接種の備考欄をご覧ください



※ 接種した日の翌日から数えて、別の種類の接種を受ける日までの間隔です。  
※ 掲載の内容は、法改正等により変更となる場合があります。

## 予防接種スケジュール

予防接種のスケジュールは、それぞれの予防接種の望ましい接種時期の例を示しています。実際に接種する予防接種とスケジュールについてはかかりつけ医などに相談してください。  
○ 囲み数字 (①、②など) は、ワクチンの種類毎に接種の回数を示しています。

※ 掲載の内容は、法改正等により変更となる場合があります

ワクチン	種類	乳児期							幼児期					学童期 / 思春期					
		2か月	3か月	4か月	5か月	6〜8か月	9〜11か月	12〜15か月	16〜17か月	18〜23か月	2歳	3歳	4歳	5歳	6歳	7歳	8歳	9歳	10歳以上
ロタウイルス	ロタリックス	①	②																
	ロタテック	①	②	③															
インフルエンザ菌 b 型 (ヒブ)	不活化	①	②	③				④											
小児用肺炎球菌 (13価)	不活化	①	②	③				④											
B 型肝炎 (HBV)	不活化	①	②			③													
四種混合 (DPT - IPV)	不活化	①	②	③					④										
BCG	生				①														
麻しん・風しん混合 (MR)	生							①						②					
水痘	生							①		②									
日本脳炎	不活化												①②③					④ 9~12歳	
二種混合 (DT)	不活化																	① 11~12歳	
ヒトパピローマウイルス感染症 (HPV)	不活化																	①②③ 13歳	
任意予防接種	おたふくかぜ							①						②					
	不活化ポリオ (任意追加)												①						
	三種混合 (DPT)													①				② 11~12歳	

### ● 健康被害救済制度

定期予防接種を接種したことで健康被害が発生した場合は、予防接種法による健康被害救済制度の対応となり、予防接種との因果関係が認められると健康被害に対する給付がされます。任意予防接種にて健康被害が発生した場合は、独立行政法人医薬品医療機器総合機構法による「医薬品副作用被害救済制度」に基づく救済の対象となります。

### ● 長期の疾病等による特例措置

長期の疾病等によって、予防接種ができずに予防接種法の接種対象年齢を過ぎてしまった方は、定期予防接種として接種できる場合があります。詳細は福祉保健センター保健政策・感染症対策担当へお問い合わせください。

### ● 定期予防接種を戸田市・蕨市以外で接種する場合

#### ▶ 埼玉県の市町村

契約している医療機関では、戸田市の予診票を持っていくと無料で接種できます。

#### ▶ 県外

「依頼書」が必要になります。接種費用は全額自己負担となりますが、接種後に福祉保健センターで申請をすると助成が受けられます。

※ 「依頼書」：予防接種で健康被害が生じたときに、戸田市が対応するという証明の書類。戸田市・蕨市以外で接種する場合は保健政策・感染症対策担当へお問い合わせください。

# 定期予防接種（高齢者／成人対象）

予防接種名	対象年齢	助成回数	備考
インフルエンザ	① 65 歳以上の人 ② 60 ～ 64 歳で、心臓・腎臓・呼吸器の機能および、ヒト免疫不全ウイルスによる免疫機能のいずれかの機能障害において、身体障害者手帳1級の人	1回	詳細は10月の広報戸田市でお知らせします。
高齢者用肺炎球菌（23 価）	今まで一度も高齢者用肺炎球菌（23 価）予防接種を受けたことがない方で、 ①令和 5 年度（2023 年度）に各年齢となる方 65 歳：昭和33年（1958年）4月2日生～昭和34年（1959年）4月1日生 70 歳：昭和28年（1953年）4月2日生～昭和29年（1954年）4月1日生 75 歳：昭和23年（1948年）4月2日生～昭和24年（1949年）4月1日生 80 歳：昭和18年（1943年）4月2日生～昭和19年（1944年）4月1日生 85 歳：昭和13年（1938年）4月2日生～昭和14年（1939年）4月1日生 90 歳：昭和 8年（1933年）4月2日生～昭和 9年（1934年）4月1日生 95 歳：昭和 3年（1928年）4月2日生～昭和 4年（1929年）4月1日生 100 歳：大正12年（1922年）4月2日生～大正13年（1924年）4月1日生 ②60 ～ 64 歳で、心臓・腎臓・呼吸器の機能および、ヒト免疫不全ウイルスによる免疫機能のいずれかの機能障害において、身体障害者手帳1級の人	生涯 1回	①の対象者の方には接種券を郵送します。 ②の対象者の方は身体障害者手帳を医療機関に提示してください。
風しん抗体検査・予防接種（成人男性）	昭和 37 年（1962 年）4 月 2 日～ 昭和 54 年（1979 年）4 月 1 日生まれの男性	各1回	令和5年3月に対象の方全員に医療機関で使用できるクーポン券を郵送します。 風しんの予防接種は、抗体価が低い方のみです。

## ～ヒトパピローマウイルスワクチンの積極的な接種勧奨を受けていなかった方へ～

HPVワクチンの積極的な勧奨差し控えにより接種機会を逃した方に対して、公平な接種機会を確保する観点から、積極的な勧奨を差し控えている間に定期接種の対象であった平成9年度生まれから平成18年度生まれまでの女子をキャッチアップ接種の対象とすることとなりました。接種の期間は令和7年3月までとなります。キャッチアップについては詳しくはHPをご確認ください。

なお、今まで日本国内で使用できるHPVワクチンは、サーバリックス（2価）、ガーダシル（4価）の2種類でしたが、令和5年4月より、シルガード9（9価）も定期接種ワクチンとなり、公費で接種が受けられることとなりました。



## 特別の理由により免疫を消失した者の任意予防接種費用補助金

骨髄移植を受けたなどの特別な理由により免疫が消失し、接種済みの予防接種の効果が期待できないと医師に判断されていて、予防接種の再接種日時点において戸田市の住民基本台帳に登録されている20歳未満の方に対し、予防接種の再接種を受ける費用を補助します。申請期限については、予防接種を受けた日の属する年度の3月末日までとなります。

申請を検討されている方は、事前にご用意いただく書類等がございますので、保健政策・感染症対策担当（048-446-6479）まで、ご連絡をお願いします。

# 基本的な感染防止対策を行いましょ

高齢者や基礎疾患のある方が感染すれば重症化リスクも高まります。「マスクの適切な着脱」や「手洗い」、「3密(密接・密集・密閉)回避」、「換気」など基本的な感染対策に取り組みましょ。それぞれの立場で身近でできる感染対策をお願いします。



身体的距離の確保



人との距離を取りましょ

マスク着用



飛沫が飛ばないようにしましょ

手洗い



正しい手洗いを徹底しましょ

戸田市ではパンフレットや動画を作成し感染防止対策の周知を行っています

「新型コロナウイルス感染症」対応ハンドブック



感染防止対策動画(家庭編)

新しい生活様式についてオンライン方式で講座を実施しています

<内容>

- ・3つの基本(マスクの着用、手洗い、身体的距離の確保)
- ・クラスターの発生防止のための対策
- ・感染リスクの高い行動
- ・陽性者などに対する不利益取扱、差別禁止



▲動画の視聴はこちら

受講者にはコロナ講習修了証(缶バッジ)を配布しています!

～感染防止のために参加しよう～



## おうち時間が長くなっている今だからこそ!フレイルを予防しよう!

フレイルとは、「虚弱」「脆弱(ぜいじゃく)」などを意味し、健康な状態と日常生活でサポートが必要な介護状態の中間を指しています。具体的には、「足腰の筋力が衰えて、歩くのに杖が必要な状態」というイメージです。

フレイルにならないための3つの柱

【栄養】

口腔機能の維持、3食食べる、バランスのよい食事

【運動】

ウォーキング、日常生活に簡単な運動を

【社会参加】

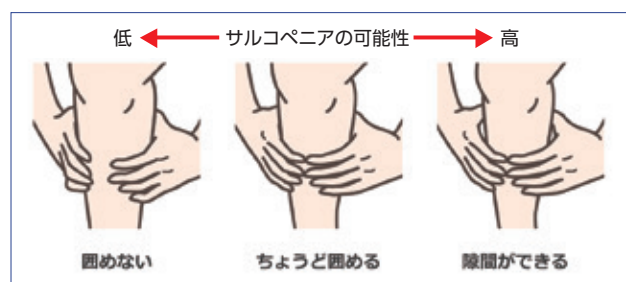
お友達とお出かけを、趣味のサークル活動

フレイルの要因になるサルコペニアの危険度チェック!

ふくらはぎの一番太い部分に、両手の親指と人差し指を合わせるようにして輪を作ります。輪でふくらはぎを囲むことができない、もしくはちょうど囲める方は問題なしです。逆に、指がしっかりと重なる、またはふくらはぎと輪の間にすき間ができる場合は、サルコペニア(筋力が減少・減弱した状態)の可能性が高い方です。



コロナ禍でもできることを見つけて健康に生活ましょ!



# 医療機関一覧

◆診療科目、内容が変更になることがありますので、受診前にお問い合わせください。(注意:小児科、喫煙外来、発熱外来)

◆予防接種については、予約が必要な場合がありますので、事前に医療機関にお問い合わせください。

★小:小児科を設置している医療機関 煙:禁煙外来を設置している医療機関 熱:発熱外来を設置している医療機関(熱:かかりつけ患者様のみ)

病院・診療所名	住所	電話 (048)	ヒ	小 児 用 肺 炎 球 菌 (13 価)	B 型 肝 炎	四 種 混 合	ポ リ オ G	B C	麻 し ん 風 し ん 混 合 (M R)	水 痘	日 本 脳 炎	二 種 混 合	H P V (子 宮 頸 がん)	高 齢 者 用 肺 炎 球 菌 (23 価)	成 人 男 性 風 し ん 抗 体 検 査	成 人 男 性 麻 し ん 風 し ん 混 合 M R	ロ タ リ ッ ク ス	ロ タ テ ッ ク
戸田おおたクリニック	喜沢1-18-8 1F	432-5199	○	○	○	○	×	×	○	○	○	○	×	○	○	○	×	×
とだ小林医院	煙熱 喜沢1-27-10	441-1511	×	×	×	×	×	×	×	×	×	×	×	○	○	○	×	×
奥村医院	喜沢1-33-4	441-5128	×	×	×	×	×	×	×	×	×	×	×	○	○	○	×	×
鈴木メディカルクリニック	熱 喜沢1-45-20	443-0765	×	×	×	×	×	×	×	×	×	×	×	○	×	×	×	×
もとはしクリニック	熱 喜沢南2-7-14	431-5500	×	×	×	×	×	×	×	×	○	○	○	○	○	○	×	×
八木医院	小(熱) 中町1-2-1	442-2140	○	○	○	○	×	○	○	○	○	○	○	○	○	○	○	×
とだ眼科	中町1-15-47	442-2620	×	×	×	×	×	×	×	×	×	×	×	×	×	×	×	×
きざわ整形外科内科	(熱) 中町1-17-7 1F	432-1051	×	×	×	×	×	×	×	×	×	×	×	○	○	○	×	×
宮澤医院	小 中町2-11-8	442-2433	○	○	○	○	○	×	○	○	○	○	○	○	○	○	○	○
ふくだ内科	煙熱 川岸2-7-30 1F	431-3737	○	○	○	○	○	○	○	○	○	○	○	○	○	○	○	×
とだ井上整形外科	川岸2-7-30 2F	432-3111	×	×	×	×	×	×	×	×	×	×	×	×	×	×	×	×
はやふねクリニック	小(熱) 下戸田1-1-5	442-5031	○	○	○	○	×	○	○	○	○	○	○	○	○	○	○	×
さかい皮膚科	下戸田1-7-16 1F	442-3141	×	×	×	×	×	×	×	×	×	×	×	×	×	×	×	×
あしやハートクリニック	煙(熱) 下戸田1-18-2 2F	434-0810	×	×	○	×	×	×	×	○	×	×	×	○	○	○	×	×
中島病院	下戸田2-7-10	441-1211	×	×	×	×	×	×	×	×	×	×	×	○	○	○	×	×
中島病院附属なかじまクリニック	熱 下戸田2-9-20	441-1211	×	×	×	×	×	×	×	×	×	×	×	○	○	○	×	×
大島内科クリニック	煙熱 上戸田2-1-15	430-2020	×	×	×	×	×	×	×	×	×	×	○	○	○	○	×	×
シュシュレディースクリニック戸田公園	上戸田2-7-9	242-8088	×	×	×	×	×	×	×	×	×	×	○	○	○	○	×	×
戸田中央産院	小 上戸田2-26-3	444-1181	○	○	○	○	○	○	○	○	○	○	○	○	×	×	×	○
戸田中央総合健康管理センター	上戸田2-32-20	442-1118	×	×	×	×	×	×	×	×	×	×	×	×	×	×	×	×
戸田整形外科	上戸田2-33-21	444-0363	×	×	×	×	×	×	×	×	×	×	×	×	×	×	×	×
桐山クリニック	小 上戸田3-12-7	434-6788	○	○	○	×	○	○	○	○	○	○	×	○	○	○	○	×
みどり皮膚科	上戸田3-26-3	430-1155	×	×	×	×	×	×	×	×	×	×	×	×	×	×	×	×
篠医医院	小(熱) 上戸田5-14-7	442-3221	○	○	○	×	○	○	○	○	○	○	○	○	○	○	○	×
戸田の杜クリニック	小煙(熱) 大字上戸田5-1 1F	229-3608	○	○	○	×	○	○	○	○	○	○	○	○	○	○	×	○
かずまこどもクリニック	小(熱) 大字上戸田84-2	430-0101	○	○	○	○	○	○	○	○	○	○	○	×	×	×	○	○
戸田中央総合病院	小(熱) 本町1-19-3	0570-01-1114	○	○	○	×	○	○	○	○	○	○	○	○	○	○	○	×
戸田中央トータルケアクリニック	(熱) 本町1-24-7	430-5180	×	×	×	×	×	×	×	×	×	×	×	×	×	×	×	×
かつた整形外科クリニック	(熱) 本町2-16-2 1F	430-5511	×	×	×	×	×	×	×	×	×	×	×	×	×	○	○	×
なかむら皮膚科	本町2-16-8	299-7182	×	×	×	×	×	×	×	×	×	×	×	×	×	×	×	×
本町こどもクリニック	小(熱) 本町3-5-4	420-6200	○	○	○	○	×	○	○	○	○	○	○	×	×	×	○	○
西村レディースクリニック	本町3-15-21 1F	447-5311	×	×	×	×	×	×	×	×	×	×	○	×	○	×	×	×
永尾医院	小煙 本町4-2-1	441-3773	○	○	○	○	○	○	○	○	○	○	○	○	○	○	○	○
戸田中央腎クリニック	本町4-13-20	447-6677	×	×	×	×	×	×	×	×	×	×	×	×	×	×	×	×
戸田公園オアシスクリニック	本町4-14-10 2F	433-0556	×	×	×	×	×	×	×	×	×	×	×	×	×	×	×	×
戸田公園駅前眼科医院	本町4-14-24	434-8120	×	×	×	×	×	×	×	×	×	×	×	×	×	×	×	×
戸田公園いとう耳鼻咽喉科	小(熱) 本町4-16-10	432-3349	○	○	○	○	○	○	○	○	○	○	○	○	○	○	○	○
MIRAI CLINIC TODA	熱 本町4-16-17	299-5929	×	×	×	×	×	×	×	○	○	○	○	○	○	○	×	×
春山クリニック	本町4-17-9 1F	430-2255	×	×	×	×	×	×	×	×	×	×	×	○	×	×	×	×
岩沢レディースクリニック	本町4-17-28-301	445-4103	×	×	×	×	×	×	×	○	○	○	○	○	○	○	×	×

病院・診療所名		住所	電話 (048)	ヒ ブ	小 児 用 肺 炎 球 菌 (13 価)	B 型 肝 炎	四 種 混 合	ポ リ オ 	B C G	麻 し ん 風 し ん 混 合 (M B)	水 痘	日 本 脳 炎	二 種 混 合	H P V (子 宮 頸 がん)	高 齢 者 用 肺 炎 球 菌 (23 価)	成 人 男 性 麻 し ん 風 し ん 抗 体 検 査	成 人 男 性 麻 し ん 風 し ん 混 合 M B	ロ タ リ ッ ク ス	ロ タ テ ッ ク
戸田公園眼科クリニック		本町5-10-23 1F	433-0100	×	×	×	×	×	×	×	×	×	×	×	×	×	×	×	×
わかさ子どもクリニック	小	熱	本町5-12-36 1F	○	○	○	○	○	○	○	○	○	○	○	×	×	×	○	○
公園の街クリニック	煙	熱	本町5-13-19-101	○	○	○	○	×	×	○	○	○	○	○	○	○	○	×	×
戸田駅前クリニック	小	熱	新曽330-1 2F	×	×	×	×	×	×	×	×	×	×	×	○	○	○	×	×
たかはし耳鼻咽喉科		新曽523 1F	447-8741	×	×	×	×	×	×	×	×	×	×	×	×	×	×	×	×
戸田駅前 T-FRONTE 大島眼科		新曽662 3F	446-1566	×	×	×	×	×	×	×	×	×	×	×	×	×	×	×	×
T-FRONTE 消化器内科・外科クリニック		新曽662 3F	287-3007	×	×	×	×	×	×	×	×	×	×	×	○	○	○	×	×
戸田ごとう眼科		新曽796 1F	242-5260	×	×	×	×	×	×	×	×	×	×	×	×	×	×	×	×
戸田ファミリア耳鼻咽喉科		新曽796 1F	434-4187	×	×	×	×	×	×	×	×	×	×	×	×	○	○	×	×
ほそあい内科クリニック	小	煙	熱	新曽813 1F	○	○	○	○	○	○	○	○	○	×	○	○	○	×	×
沖永整形外科		新曽896-1 1F	445-1411	×	×	×	×	×	×	×	×	×	×	×	×	×	×	×	×
内科クリニック松原		新曽969-1	433-8899	○	○	○	○	○	○	○	○	○	○	○	○	○	○	×	○
戸田なかたに整形外科		新曽984-1	291-8200	×	×	×	×	×	×	×	×	×	×	×	×	○	○	×	×
荘和泉クリニック		新曽1705-2	432-7711	×	×	×	×	×	×	×	×	×	×	×	○	○	○	×	×
こうゆうクリニック		熱	新曽1935	○	○	○	○	×	×	○	○	○	○	○	○	○	○	×	×
北戸田子どもクリニック	小		新曽1991	○	○	○	○	○	○	○	○	○	○	○	×	○	×	○	○
北戸田ナノ整形外科クリニック		新曽1991リハビリ2F	229-8117	×	×	×	×	×	×	×	×	×	×	×	×	×	×	×	×
北戸田ハートクリニック		熱	新曽1991リハビリ2F202	×	×	×	×	×	×	×	×	×	×	×	○	○	○	×	×
豊田脳神経外科クリニック		新曽2163-1	430-0030	×	×	×	×	×	×	×	×	×	×	×	○	×	×	×	×
白石はなもレディースクリニック		新曽2200-2 2F	434-4809	×	×	×	×	×	×	×	×	×	×	○	×	×	×	×	×
北戸田クリニック		新曽2220-1 1F	441-9029	×	×	○	×	×	×	○	×	○	○	×	○	○	○	×	×
北戸田駅前みとおか眼科		新曽2220-1 2F	229-3132	×	×	×	×	×	×	×	×	×	×	×	×	×	×	×	×
歌田乳腺・胃腸クリニック		熱	新曽2235 2F	×	×	×	×	×	×	×	×	×	×	×	○	○	○	×	×
戸田耳鼻咽喉科		新曽2235 2F	441-8733	×	×	×	×	×	×	×	×	×	×	×	×	×	×	×	×
河野内科医院	小	煙	熱	新曽2492-1	○	○	○	○	○	○	○	○	○	○	○	○	○	○	○
おおたきクリニック		新曽南2-3-18	434-6000	○	○	○	○	×	○	○	○	○	○	○	○	○	○	×	×
戸田病院		新曽南3-4-25	442-3824	×	×	×	×	×	×	×	×	×	×	×	×	×	×	×	×
桜公園クリニック		新曽南3-12-18	446-3950	○	○	○	○	×	○	○	○	○	○	○	○	○	○	○	×
戸田中央リハビリテーション病院		新曽南4-1-29	431-1111	×	×	×	×	×	×	×	×	×	×	×	○	×	×	×	×
戸田笹目耳鼻科	煙	熱	笹目1-33-14	×	×	×	×	×	×	×	×	×	×	×	×	×	×	×	×
梅田クリニック		熱	笹目4-18-11 1F	×	×	×	×	×	×	×	×	×	×	×	○	○	○	×	×
指扇病院附属笹目クリニック		熱	笹目5-20-10	×	×	×	×	×	×	○	×	○	○	×	○	○	○	×	×
公平病院	煙	熱	笹目南町20-16	○	○	○	○	○	○	○	○	○	○	○	○	○	○	○	○
くらんど整形外科		笹目南町33-2	487-7758	×	×	×	×	×	×	×	×	×	×	×	○	×	×	×	×
北町クリニック		熱	笹目北町5-10	○	○	○	○	○	○	○	○	○	○	○	○	○	○	×	×
戸田市立市民医療センター	小	煙	熱	美女木4-20-1	○	○	○	○	○	○	○	○	○	○	○	○	○	○	×
北戸田アイクリニック		美女木東1-3-1 イオンモール北戸田2F	421-3544	×	×	×	×	×	×	×	×	×	×	×	×	×	×	×	×
北戸田駅前クリニック		熱	下笹目谷口116-3 E北戸田2・3F	×	×	×	×	×	×	×	×	×	×	×	○	○	×	×	×

## 歯科診療所一覧

- 訪の文字が入っている場合は訪問歯科診療を実施している診療所です。詳しくは各診療所にお問い合わせください。
- \*印は、藤戸田歯科医師会に加入している歯科診療所です。
- 新規開院や閉院、内容は変更することがありますので、受診前にお問い合わせください。

歯科診療所名		住 所	電 話
きざわ歯科医院		喜沢1-32-10 平野コーポ1F	433-4184
TAGOデンタルクリニック*		喜沢1-33-10	430-6480
板橋歯科医院*		喜沢南1-8-15	441-2627
戸田ファースト歯科*		中町1-10-9	443-8885
圭歯科クリニック戸田中町*		中町1-19-14	434-3888
よもだ歯科医院*		中町1-33-8	441-8244
佐藤歯科クリニック*	訪	中町2-7-8	442-4360
はせがわ歯科矯正歯科*	訪	川岸2-5-26	445-0080
はやふね歯科*	訪	下戸田1-1-4	433-6171
こどもみらいデンタルクリニック	訪	下戸田1-7-8 モンテポヌール1階	229-4614
なががわ歯科クリニック		下戸田1-7-16 ダイアメゾン戸田公園1F	446-4180
戸田ファミリー歯科*		下戸田1-18-2 パティオ戸田公園2F	229-4314
鹿瀬歯科医院*		下戸田2-25-9 戸田ハイツ1F	299-5656
横井歯科医院*	訪	下前1-14-15-105	442-0820
えんどう歯科		下前2-11-15	441-5577
てつデンタルクリニック		上戸田1-17-9	447-5720
吉川歯科クリニック*	訪	上戸田2-30-11	442-0830
かしま歯科医院*	訪	上戸田3-14-3	441-5001
埼京歯科医院		上戸田3-26-21	444-6110
戸田サクラ歯科*		上戸田4-10-4	431-8841
三空歯科*		上戸田5-19-7	432-3378
須藤歯科医院*		上戸田5-24-7	0120-418-217
ローレル歯科医院*		本町1-4-4	442-6480
ひらつか歯科クリニック*	訪	本町1-16-8 グランバリエOGINO101	430-0648
ウメダ歯科医院*	訪	本町1-20-16-201	441-3669
赤羽歯科*	訪	本町1-23-23	434-7355
戸田公園ほそい歯科医院*	訪	本町2-10-1 山昌ビル102	445-8241
立川歯科医院*	訪	本町2-16-10	446-1155
戸田公園斉間歯科*	訪	本町4-11-19 パールステーションビル2F	442-1801

歯科診療所名		住所	電話
デンタルケア渡辺歯科*	訪	本町4-14-8	430-6600
小島矯正歯科*		本町4-14-12 田部井ビル2F	432-7575
いいだ歯科・矯正歯科*		本町4-16-17 熊木ビル2F	447-6480
戸田公園スタシオン歯科クリニック		本町4-16-5 1F	430-3333
だいが歯科クリニック	訪	本町5-13-26 江口戸田公園ビル2F	434-6480
戸田パーク歯科	訪	南町6-31 スターフィールドⅢ号館1階	433-4777
アナイ歯科医院*	訪	新曽186-2	433-1052
さわだ歯科クリニック戸田*		新曽809-1 ラ・ムール戸田101	446-6522
いわはし歯科クリニック		新曽330-1	420-7707
戸田歯科	訪	新曽662 T-FRONTE3階	430-7554
戸田おとなこども歯科	訪	新曽805-1 1階	229-0130
アーバン歯科		新曽1057 アーバンイケダ115	446-0824
ラビット歯科	訪	新曽1292-4	0120-418-706
戸田みんなの歯科	訪	新曽1421-1-101	445-5121
北戸田COCO歯科	訪	新曽2002-1 プルメリア北戸田1F	229-8185
アイル歯科クリニック*		新曽芦原2002-12 市ヶ谷ビル3F	433-0008
北戸田スマイル歯科*	訪	新曽2196-1 ミラージュガーデン1F	445-1717
T's Dental Clinic		新曽2200-2 ロイヤルメドゥ北戸田2F	229-4183
サルスデンタルオフィス		新曽2235 ライフコート2F	242-5661
すがの歯科クリニック		新曽2427-6	446-7468
戸田ひだまり歯科*		新曽南1-11-19	290-8705
駒歯科クリニック*		笹目1-29-2	421-7761
みしまデンタルクリニック*		笹目1-33-10	423-1180
ささめデンタルクリニック		笹目4-16-11	449-0648
萩原歯科医院*	訪	笹目4-28-6 パークヒルズ1F	422-1277
中野歯科医院*	訪	笹目5-4-12	422-0339
布施歯科*		笹目南町19-17 メゾンドワールド101	422-3366
ひらの歯科クリニック*	訪	美女木1-10-2 1F	422-8341
美女木歯科医院*	訪	美女木1-17-16	421-7116
あらかわ歯科医院*	訪	美女木2-6-14 メゾンベルファム1F	421-1184
北戸田デンタルクリニック		美女木東1-3-1 イオンモール北戸田2F	422-9957

# 戸田市福祉保健センター

## 施設のご案内

### 貸室

新型コロナウイルス感染症対策業務に使用しているため、貸室の利用は停止中です。  
なお、利用再開につきましては、ホームページにてお知らせいたします。

### 交流スペース

福祉保健センター正面入口にあり、明るく、ゆったりとした場所です。  
皆様が語り、集う場所としてご利用ください。

● 問い合わせ 保健政策・感染症対策担当 ☎ 048-446-6479

### ミニギャラリー(無料)

1階交流スペースは、市民の皆様の活動作品(絵画・写真・書道などの平面作品)を展示できます。

### CAFEこるぽ(喫茶)

市内居住の障がいのある人が働き、1階交流スペースで営業しています。  
おいしい珈琲や軽食を提供しています。お子様用の椅子もあります。  
(※健診等でスペースを使用するため、営業していない場合があります。)

- 営業日時：月～金曜日 午前 10:30 ～午後 4:00
- 定休日：土曜/日曜/祝日、年末年始
- TEL：048-287-8633



戸田市福祉保健センター 外観



所在地は 戸田市大字上戸田 5 番地の 6  
※戸田市上戸田 5 - 6 ではありません。ご注意ください。

〒335-0022 埼玉県戸田市大字上戸田5番地の6  
TEL 048-446-6484 (代) FAX 048-446-6284  
メールアドレス：health@city.toda.saitama.jp  
ホームページ：[戸田市福祉保健センター](#) 🔍 検索

開庁日時：祝休日を除く月～土曜日、第2・4・5日曜日  
午前 8:30 ～午後 5:15  
※年末年始(12月29日から1月3日までは閉庁)