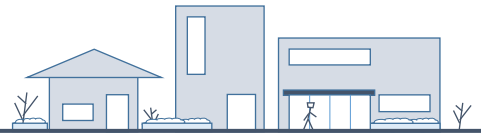
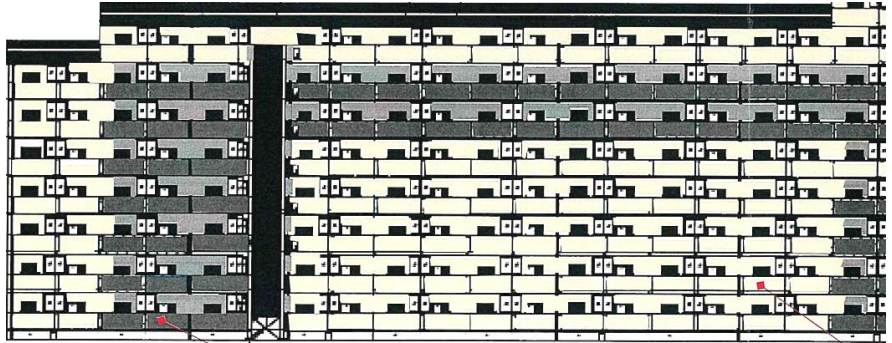


<都市景観アドバイザー制度を活用した事例>



6.公務員宿舎 / 建築物の外壁等の色彩変更（令和4年度）

Before / 協議時資料



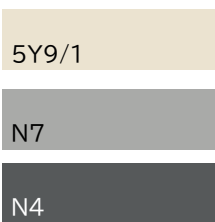
助言内容(抜粋)

・現状のデザインを活かしつつ、全体の調和を踏まえた配色とし、柔らかい色彩でまとめることを推奨

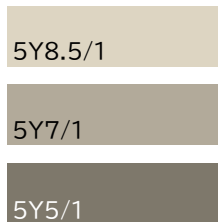
○外壁

落ち着いた、汚れも目立ちにくい色彩の提案

助言前



提案

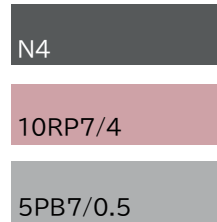


→

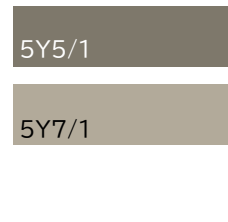
○外部階段

建物や周囲に馴染む色彩の提案

助言前



提案



→

○その他

集会場: 附属施設として、宿舎と馴染む色彩の提案
玄関扉: 内部インテリアにも考慮した色彩の提案

After / 助言反映

・外壁、外部階段、集会所の色彩について、助言に基づき変更

<完成写真>



助言が反映された結果、色相が統一され、全体が調和した色彩となりました。