

男女共同参画川柳の募集

1. 募集内容

誰もがそれぞれの違いや多様な生き方を尊重し、個性や能力を発揮できる男女共同参画社会をイメージする川柳を募集します。

男女共同参画社会の実現に向けたメッセージや、普段の生活の中で疑問に思ったことなどを、五・七・五に想いを込めて表現してください。

2. 応募資格

戸田市在住・在勤・在学の方

3. 募集期間

令和5年3月1日（水）～ 令和5年3月31日（金）必着

4. 応募規定

他のコンテストに応募していない、自作の未発表作品に限ります。
お一人につき3句まで応募できます。

5. 応募方法

裏面の応募用紙に記入し、戸田市協働推進課及び上戸田地域交流センター「あいパル」に持参、郵送、FAX、メールのいずれかにて提出してください。

6. 発表等

応募作品は、男女共同参画の啓発事業（男女共同参画週間パネル展等）にて発表します。
その場合、ペンネーム（未記載の場合は氏名）を掲載しますので、ご了承ください。
※ ただし、募集内容の趣旨にそぐわない応募作品については、掲載できない場合があります。

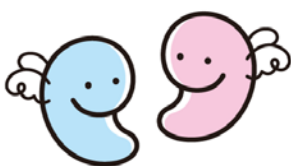
7. その他

- 作品の著作権は戸田市に帰属します。
- 応募作品は返却いたしません。
- 個人情報は、男女共同参画川柳以外の目的には使用しません。



川柳を発表させて
いただいた方には
1人につき1つ
啓発品をプレゼント

戸田市男女共同参画キャラクター



ビリーちゃん・リブちゃん

【主催】 戸田市男女共同参画推進委員会

【共催】 戸田市、上戸田地域交流センター「あいパル」

【問合せ】 戸田市協働推進課 男女共同参画担当

電話：048-441-1800（内線428）

メール：community@city.toda.saitama.jp



男女共同参画川柳 応募用紙



(ふりがな) (_____)

氏名 : _____

年齢 : _____

住所 : _____

電話番号 : _____

応募資格	在住・在勤・在学 ※該当するものに○をつけてください
ペンネーム (未記入の場合は、 氏名を掲載します。)	
川柳	
川柳の解説 (趣旨や想いを ご記入ください。)	

★募集期間

令和5年3月1日(水) ~ 令和5年3月31日(金) 必着

★応募方法

本紙を、戸田市協働推進課または上戸田地域交流センター「あいパル」に持参、郵送、FAX、メールのいずれかにて提出してください。

★応募作品は、男女共同参画の啓発(男女共同参画週間パネル展等)にて発表します。

★個人情報、男女共同参画川柳以外の目的には使用しません。

川柳を発表させていただいた方には
1人につき1つ
啓発品をプレゼント

【戸田市協働推進課】(戸田市役所3階)

住所 : 〒335-8588

戸田市上戸田1-18-1

FAX : 048-433-2200

メール : community@city.toda.saitama.jp

(電話 : 048-441-1800(内線428))

【上戸田地域交流センター「あいパル」】

住所 : 〒335-0022

戸田市上戸田2-21-1

FAX : 048-229-3996

メール : kamitoda7kouryu@ipal-friendship.net

(電話 : 048-229-3133)