

戸田南小学校増築工事

基本計画

令和4年12月

背景

今後見込まれる教室数不足

- ・令和8年度に32学級となり教室不足が生じる。
- ・令和13年度に38学級となりピークを迎える。

【R4児童推計】 普通教室として使用可能最大教室数は30教室

年度	R4	R5	R6	R7	R8	R9	R10	R11	R12	R13	R14	R15	R16	R17	R18	R19
学級数	26	28	29	30	32	32	35	36	37	38	38	38	38	38	38	37

教室不足

学級数のピーク

自校式給食調理場の未設置

給食調理場の設置場所がないこと等により、
給食センターによる給食提供となっている。

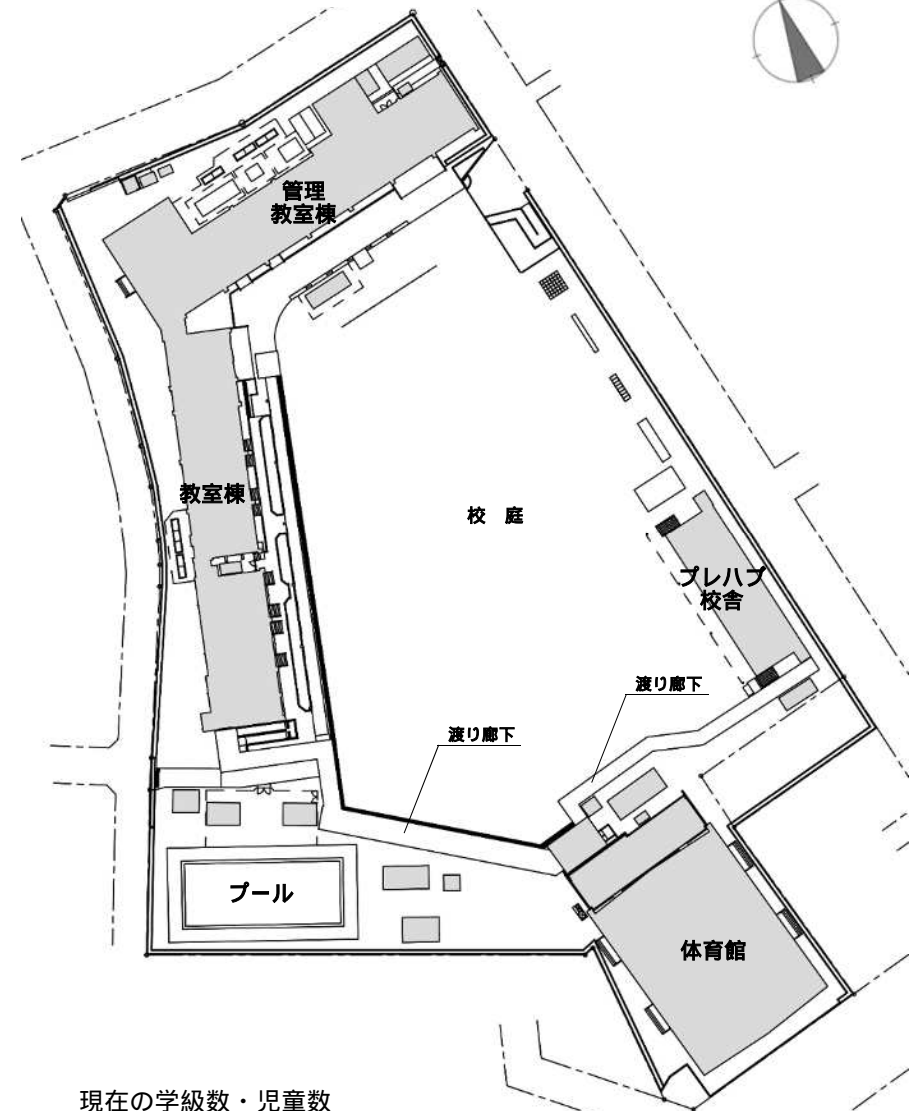


目的

令和8年度までに将来を見越した教室不足対策(教室棟の増築)

教室棟の増築を契機とした自校式給食調理場の設置

戸田南小学校の現況図



現在の学級数・児童数

学年	1年	2年	3年	4年	5年	6年	特別支援	合計
学級数	4	5	4	4	3	3	3	26
児童数	137	155	120	123	106	113	12	766

基本構想 ~ 5つの柱 ~

教室数不足の解消

児童数の増加による教室不足に対応するため、
普通教室10教室を設置

自校式給食調理場の設置

出来立てのより美味しい給食の提供

アレルギー食の柔軟な対応

増築に伴う校庭面積の確保

既設プールとプレハブ校舎の解体により、増築後
の校庭面積の確保

水泳授業の民間活用

既設プール解体に伴う民間施設を利用した

プール授業の展開

図書室のリニューアル

プレハブ校舎内の図書室を移設し、よりよい図書室
のリニューアル



増築によって充実する学校生活

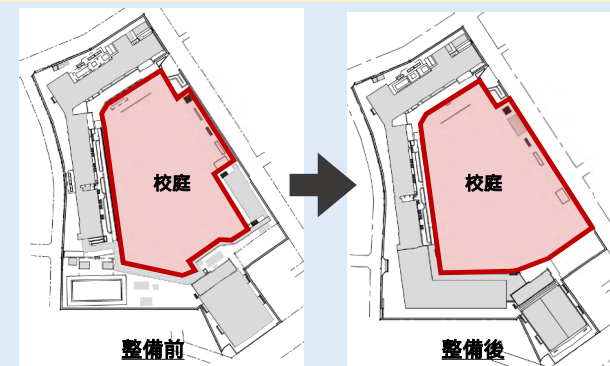
自校式給食調理場



- ・手作りの給食をより身近に感じられるための「見える調理場」
- ・自校式によって調理時間が確保され、調理の幅が広がる

校庭面積の確保

- ・校庭面積が5,234㎡から約5,700㎡に拡大
- ・倉庫などの再配置により、使いやすい形状の校庭に



水泳の民間活用



- ・専門の指導者による水泳授業の充実
- ・季節や天候に左右されない水温管理された室内プール授業

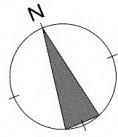
図書室リニューアル



- ・図書室を既存校舎側に配置して、どの棟からもアクセスしやすく、バリアフリーも整備
- ・電源やWi-Fiが整備されたワークスペースなどICT環境も充実
- ・廊下などの共用スペースでも気軽に読書や休憩ができる「開かれた図書館」

戸田南小学校増築工事 基本計画 配置計画（案）

教育委員会事務局教育総務課



教室増築棟の配置

校庭面積を最大限確保できるよう建物を配置

教室増築棟の高さ

建築基準法における日影規制や周囲への圧迫感を考慮して、既存増築校舎と同等の3階として計画

防災備蓄倉庫等の設置

防災機能を強化するため、1階及び3階への防災備蓄倉庫及び浸水被害対策施設の設置

児童の登下校の動線確保

これまでと同様の西門利用と既存校舎の昇降口2箇所へのアプローチ

給食調理場への搬入

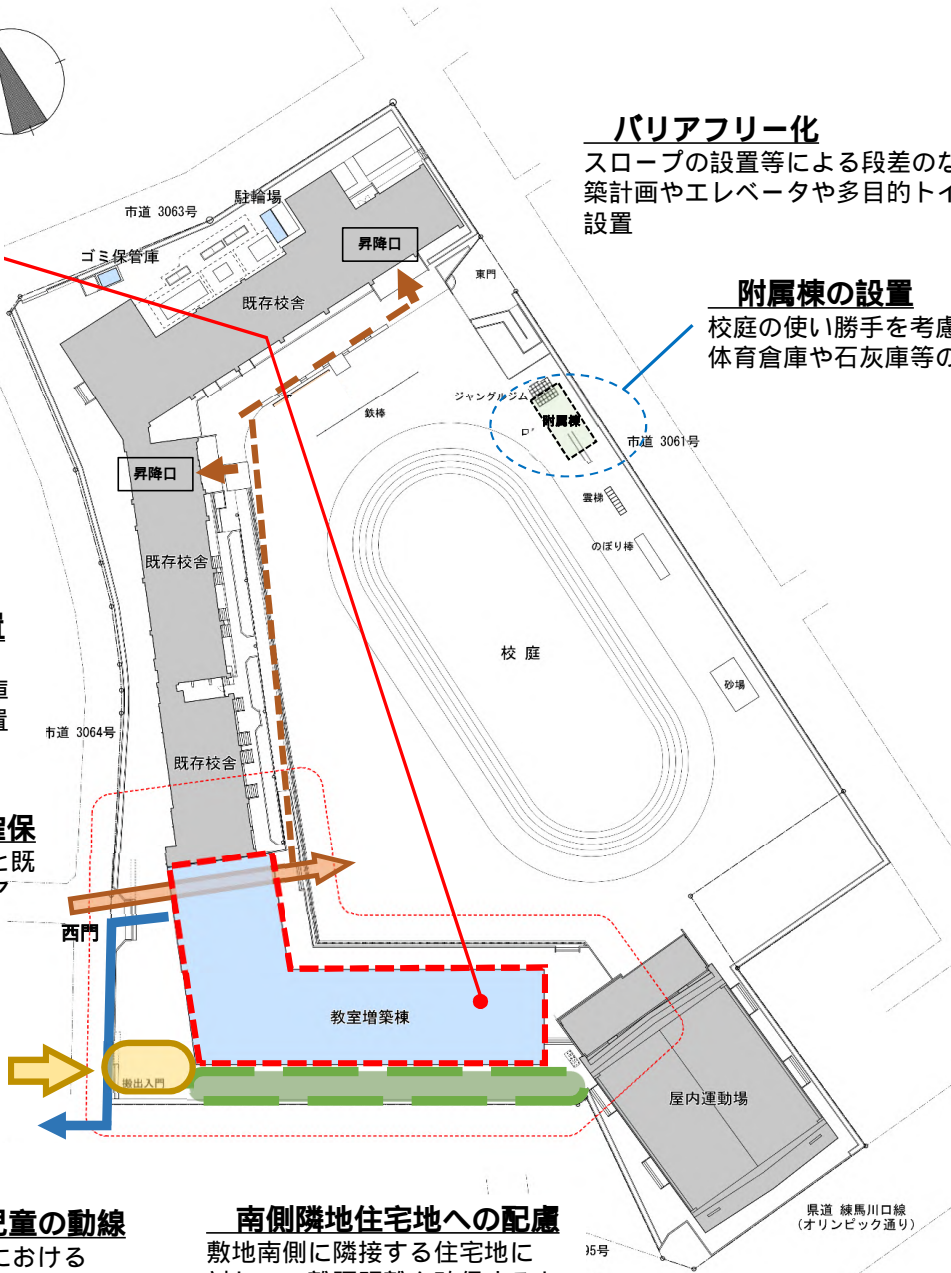
児童との重複を回避するため、敷地南西角部からの搬入アプローチ

民間プール施設への児童の動線

外構の整備により児童移動における交通安全への配慮

南側隣地住宅地への配慮

敷地南側に隣接する住宅地に対しての離隔距離を確保するとともに閉塞感の緩和を検討



バリアフリー化

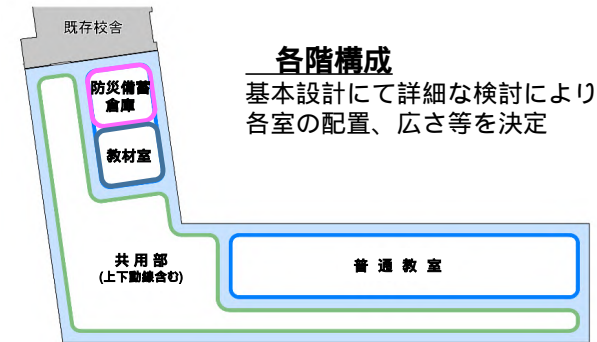
スロープの設置等による段差のない増築計画やエレベータや多目的トイレの設置

附属棟の設置

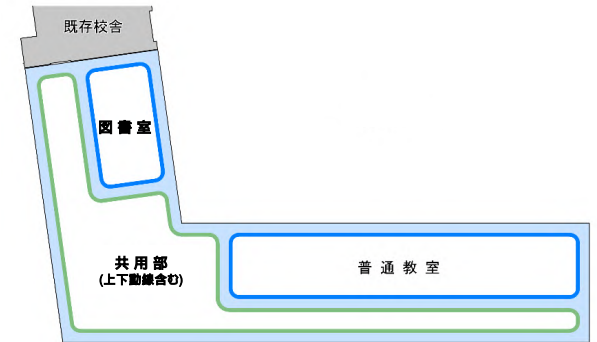
校庭の使い勝手を考慮した体育倉庫や石灰庫等の設置

各階構成

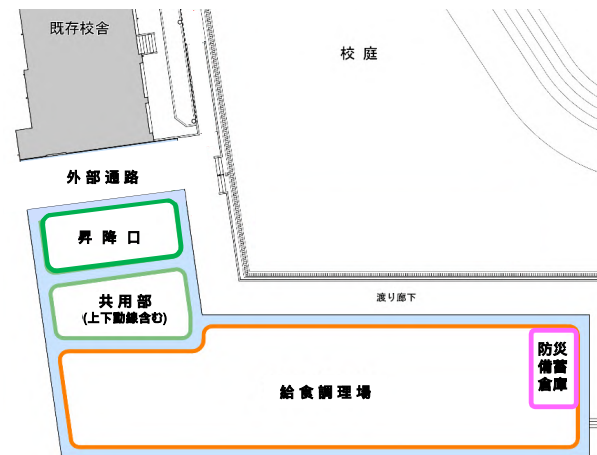
基本設計にて詳細な検討により各室の配置、広さ等を決定



3階



2階



1階

戸田南小学校増築工事 基本計画 工事の流れ

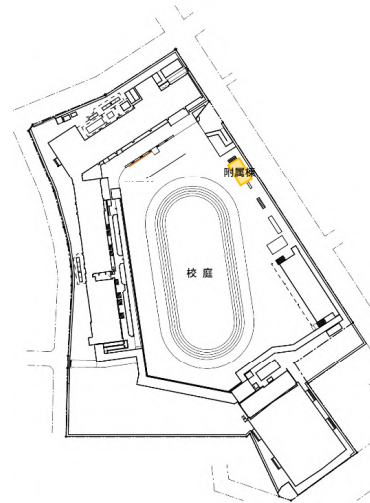
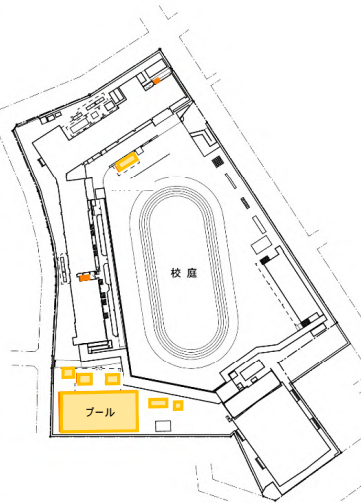
教育委員会事務局教育総務課

プール等解体、附属棟工事

工事実施区分

既設プール等解体

附属棟工事
(体育倉庫、石灰倉庫等)



工事実施区分

渡り廊下等解体
仮設工事
(校庭仮設の工事エリア区画、
仮設渡り廊下の設置等)



教室増築棟工事

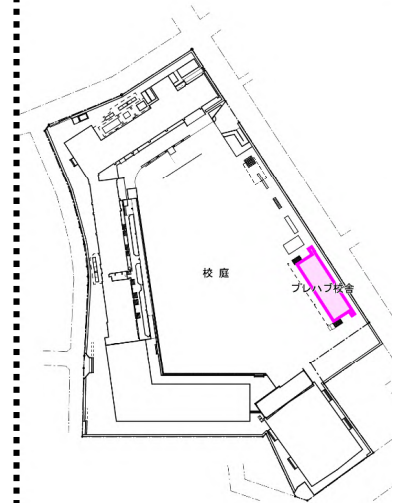
工事実施区分Ⅲ

教室増築棟、渡り廊下、
外構等工事
既存校舎の改修



工事実施区分Ⅳ

プレハブ校舎解体、
周辺外構工事



	令和5年度				令和6年度				令和7年度				令和8年度		
	4月	7月	10月	1月	4月	7月	10月	1月	4月	7月	10月	1月	4月	7月	
既設プール等解体 附属棟工事		工事実施区分													
教室増築棟工事					工事実施区分	工事実施区分			工事実施区分			工事実施区分			
学校運営					民間プール授業開始										教室増築棟供用開始