

回覧

いいとだメール登録受付中!

「いいとだメール」では、戸田市を中心とした地域の「防犯情報」をタイムリーに発信しています。振り込め詐欺予兆電話の情報、不審者情報、事件の速報など注意喚起を含めた配信をしています。(他にも「市からのお知らせ」「防災・気象情報」「防災行政無線」「産業・就労情報」などを配信しています。) 以下の QR コード を読み取って手順に沿ってご登録ください。



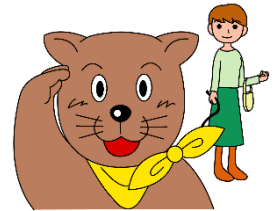
QRコードを読み、表示される「e-toda@emp-sa.smartlgov.jp」へ空メールを送信

↓
自分に届く「いいとだメール 仮登録完了」のメールに記載の URL にアクセス

↓
利用規約をご確認後「同意する」を押し、メール配信を希望するグループの「チェックボックス」を押し「確定」

↓
登録内容を確認し、正しければ「登録する」⇒登録完了です!!

※QRコードが読み取れない、または読み取り機能の無い場合は、アドレスを直接入力してください。ワン!

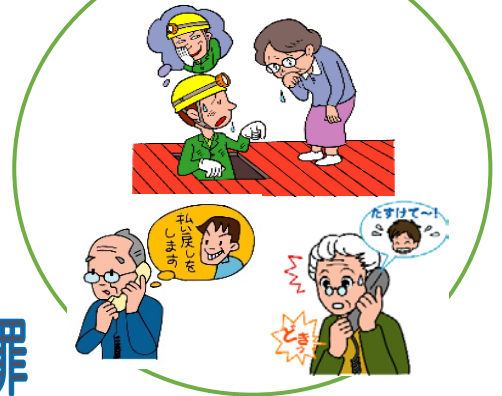


以下のような犯罪の情報が届きます。toco ぷりでも配信しています♪

重要事案速報



高齢者をねらった犯罪



子ども・女性をねらった犯罪



埼玉県警察が発信している4つの犯罪・防犯ツールもあります

埼玉県警察メールマガジン
《犯罪情報官NEWS》

二次元コード

Yahoo! 防災速報

二次元コード

Twitter
《埼玉県警察犯罪情報官》

二次元コード

Facebook
《埼玉県警察犯罪情報官》



二次元コード



※登録及び情報提供料は無料ですが、メールの送受信やインターネット接続などにかかる費用は利用者の負担になります。

自転車に幼児を同乗させる場合のルールが改正されました(令和2年12月1日)

埼玉県道路交通法施行細則

		幼稚園・保育所等	小学校
			
		~5歳	6歳
改正前		○同乗可	×同乗不可
改正後		○同乗可	○同乗可

自転車用幼児座席の安全基準(SG基準)

【前形】

- ・体重15kg以下
- ・年齢1歳以上4歳未満
- ・目安身長100cm以下

【後形】

- ・体重22kg以下
- ・年齢1歳以上小学校就学の始期に達するまでの者
- ・目安身長115cm以下

これまで同乗できる年齢が「6歳未満」でしたが、「小学校に入学するまで」に変更になりました。幼児の送迎に自転車を利用する保護者の実情や自転車用幼児座席の安全基準(SG基準)が改正されたことを踏まえ、小学校就学前であれば6歳児の同乗ができることとしたものです。

戸田市の交通事故発生状況

	令和2年	令和元年	平成30年
人身事故件数	276	317	361
物件事故件数	2,211	2,422	2,511
死傷者数	320	368	419
うち、自転車事故	109	121	154
うち、高齢者事故	43	35	57

令和2年中の埼玉県の交通事故死者数は、昭和29年以降最少の121人(前年比-8人)でした。戸田市では、3人が亡くなっています。件数は減少していますが、高齢者事故が増加しました。

埼玉県内では、昨年12月以降、交通死亡事故が多発しています。1月末現在で死者数の6割以上が高齢者であり、うち約8割が歩行中となっています。埼玉県警察では、緊急対策として2月~6月までの5か月間、歩行者保護対策を重点に広報啓発や取締り活動が強化されます。

毎月10日は、自転車安全利用の日です

自転車の安全な利用についての関心と理解を深めるため、「埼玉県自転車の安全な利用の促進に関する条例」により設けられました。自転車は環境に優しく健康維持にも、また気軽に運転することができる乗り物ですが、車両であることを再認識し交通ルールを守りましょう。



KEEP38 プロジェクトに参加してみませんか
~埼玉県警察がプロジェクトを推進中~

県内において横断歩行者の事故が多発している状況から、こちらのプロジェクトが推進されています。



県民の皆さんの見本となるように、道路交通法第38条(横断歩道における歩行者優先義務)に基づく安全運転を心掛けられる方シンボルマークを活用ください(ダウンロード可)

戸田市役所 防犯くらし交通課 ☎441-1800(内線370)

ふれあい安全ステーション ☎432-5545・けやき安全ステーション ☎441-0019

振り込め詐欺を疑う電話がきたら → 蕨警察署 ☎444-0110