

火災編



令和2年度大隊訓練

1. 火災概況

令和2年中の火災発生件数は30件（前年42件、以下同様）で前年より12件の減少です。

内訳については建物火災21件（25件）、車両火災4件（5件）、その他火災5件（12件）です。

30件のうち、たばこが原因となり発生した火災が5件で、出火原因の上位を占めています。

区 分	令和元年 (A)	令和2年 (B)	前 年 比 較		
			対 前 年 増 減 数 (B) - (A) = (C)	増 減 率 (C) / (A) ×100 (%)	
出 火 件 数	建 物 (件)	25	21	-4	-16
	車 両 (件)	5	4	-1	-20
	そ の 他 (件)	12	5	-7	-58
	合 計 (件)	42	30	-12	-29
焼 損 棟 数	全 焼 (棟)	3	2	-1	-33
	半 焼 (棟)	2		-2	-100
	部 分 焼 (棟)	9	8	-1	-11
	ぼ や (棟)	22	19	-3	-14
	合 計 (棟)	36	29	-7	-19
建物焼損床面積 (m ²)		381	195	-186	-49
建物焼損表面積 (m ²)		35	64	29	83
り 災 世 帯	全 損 (世帯)	5	2	-3	-60
	半 損 (世帯)	2		-2	-100
	小 損 (世帯)	32	23	-9	-28
	合 計 (世帯)	39	25	-14	-36
り 災 人 員 (人)		77	52	-25	-32
死 者 (人)		3		-3	-100
負 傷 者 (人)		11	7	-4	-36
損 害 額	建 物 (千円)	55,707	37,224	-18,483	-33
	車 両 (千円)	1,177	1,997	820	70
	そ の 他 (千円)	484	808	324	67
	合 計 (千円)	57,368	40,029	-17,339	-30
第 2 出 動 (回)		2	2	0	0

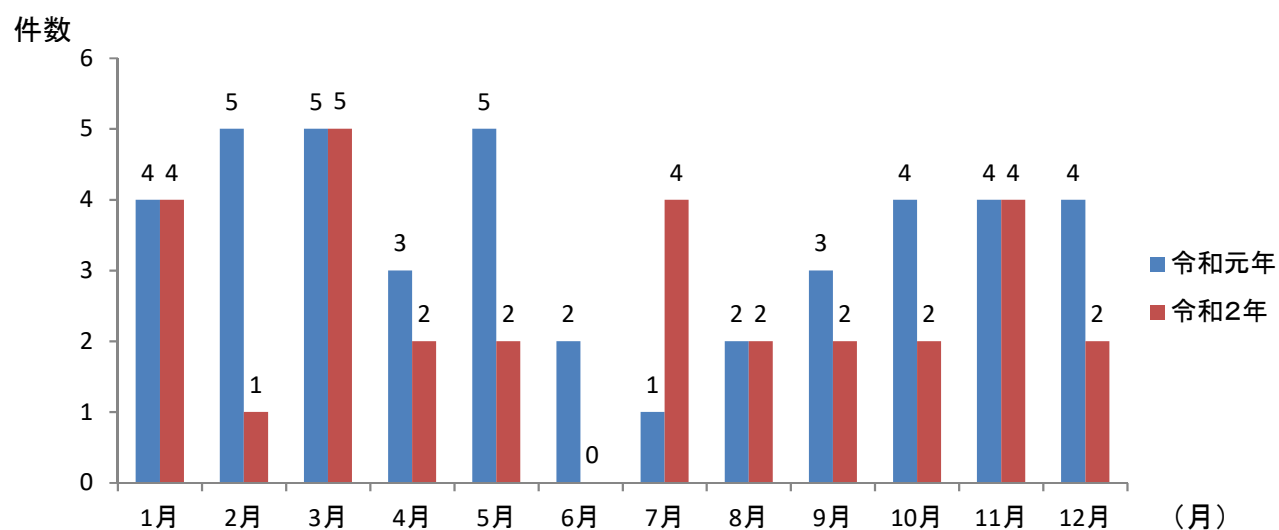
(1) 管轄区域別火災発生状況

令和2年中

区 分	総件数	本 署	東 部 分 署	西 部 分 署
建 物 (件)	21	8	7	6
車 両 (件)	4		2	2
そ の 他 (件)	5	2	1	2
合 計 (件)	30	10	10	10

(2) 月別火災発生状況

区 分	令和元年 (A)	令和2年 (B)	前年同期比 (B) - (A) = (C)	増減率 (C) / (A) × 100 (%)
1月	4	4	0	0
2月	5	1	-4	-80
3月	5	5	0	0
4月	3	2	-1	-33
5月	5	2	-3	-60
6月	2		-2	-100
7月	1	4	3	300
8月	2	2	0	0
9月	3	2	-1	-33
10月	4	2	-2	-50
11月	4	4	0	0
12月	4	2	-2	-50
合計	42	30	-12	-29

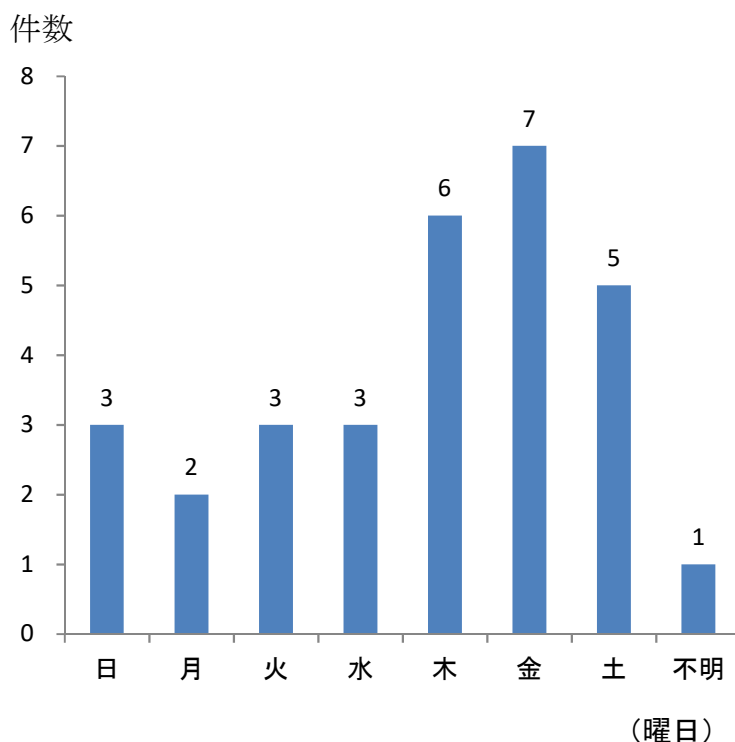


(3) 曜日別火災発生状況

令和2年中

曜日	件数	構成比(%)
日曜	3	10
月曜	2	7
火曜	3	10
水曜	3	10
木曜	6	20
金曜	7	23
土曜	5	17
不明	1	3
合計	30	100

※小数第1位以下四捨五入

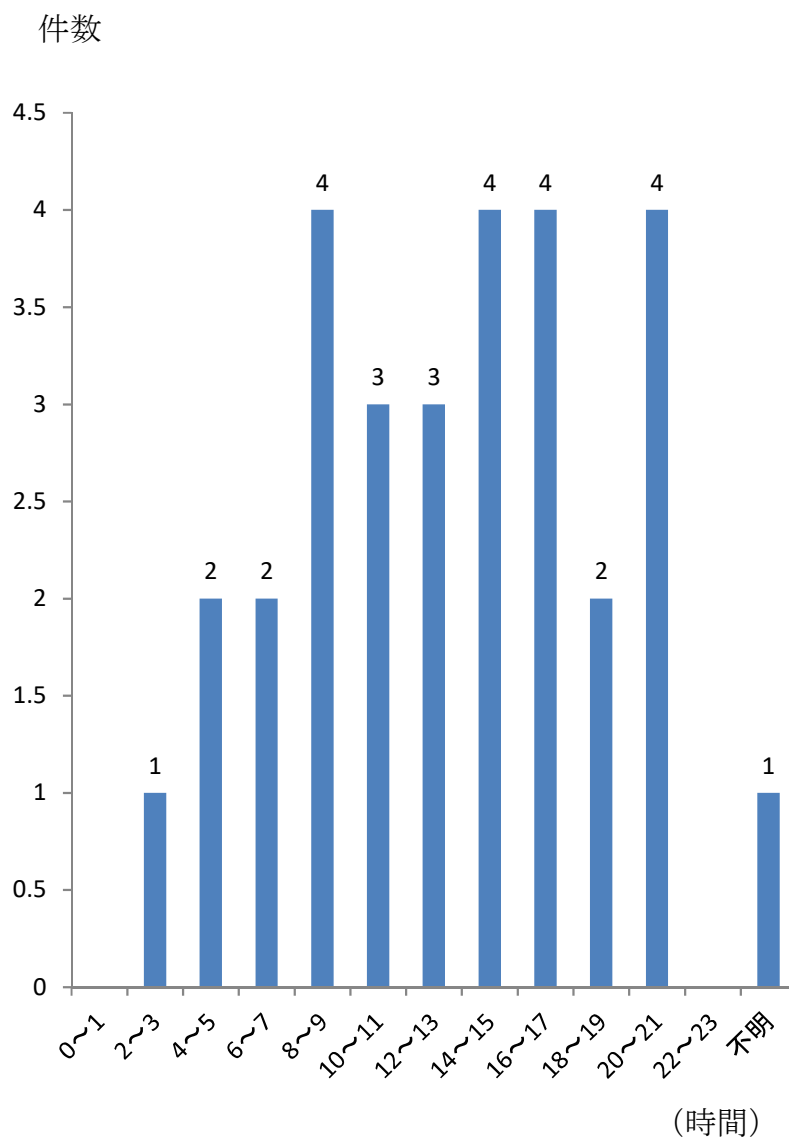


(4) 時間別火災発生状況

令和2年中

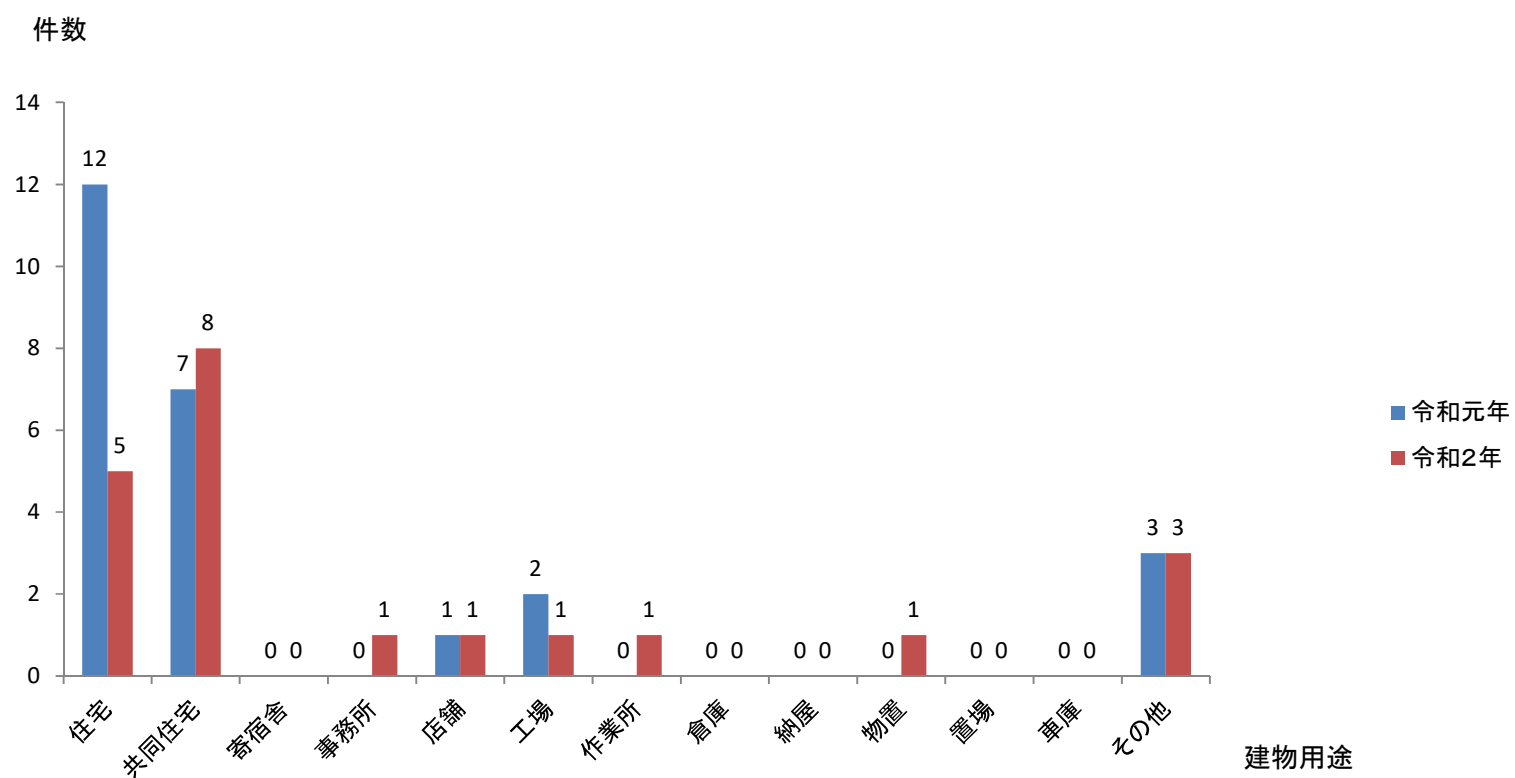
時間帯	件数	構成比(%)
0時～1時台	0	0
2時～3時台	1	3
4時～5時台	2	6
6時～7時台	2	6
8時～9時台	4	14
10時～11時台	3	10
12時～13時台	3	10
14時～15時台	4	14
16時～17時台	4	14
18時～19時台	2	6
20時～21時台	4	14
22時～23時台	0	0
不明	1	3
合計	30	100

※小数第1位以下四捨五入



(5) 建物用途別火災発生状況

区 分	令和元年	令和2年	前年同期比
住宅	12	5	-7
共同住宅	7	8	1
寄宿舍			0
事務所		1	1
店舗	1	1	0
工場	2	1	-1
作業所		1	1
倉庫			0
納屋			0
物置		1	1
置場			0
車庫			0
その他	3	3	0
合計	25	21	-4



(6) 原因別火災発生状況

区 分	平成28年	平成29年	平成30年	令和元年	令和2年
たばこ	1	2	2	7	5
こんろ	4	3	8	5	6
風呂かまど					
炉・焼却炉					
ストーブ	1	1		4	
ボイラー					
排気管		1	3		1
電気機器	1	3	4	1	1
電気装置			1		
電灯電話等の配線		1			
内燃機関					
配線器具	2	1	1	1	1
火遊び	3	1			
マッチ・ライター	1		1	1	
たき火					
溶接器・溶断機			1		
灯火				1	
衝突の火花					
火入れ					
放火	1	3	3	8	1
放火の疑い	2	8	3	5	4
その他	4	2	3	4	9
不明・調査中	7	7	3	5	2
合計	27	33	33	42	30

(7)損害額

区 分		平成 28 年	平成 29 年	平成 30 年	令和元年	令和 2 年
建 物	建 物 (千円)	8,133	9,071	6,221	50,985	33,872
	収 容 物 (千円)	36,307	16,919	10,518	4,722	3,352
車 両 (千円)		69	2,690	227	1,177	1,997
そ の 他 (千円)		1,299	62	130	484	808
合 計		45,808	28,742	17,096	57,368	40,029

(8)覚知別火災発生状況

区 分	平成 28 年	平成 29 年	平成 30 年	令和元年	令和 2 年
火 災 報 知 専 用 番 号 固定電話から (NTT加入電話を除く)	2	4	3	5	2
火 災 報 知 専 用 番 号 固定電話から (NTT加入電話)	2	3	2	1	
火災報知専用番号 (携帯電話から)	13	11	15	22	16
加入電話 (固定電話から)	3	2	1	1	1
加入電話 (携帯電話から)	1	1	2		2
警 察 電 話	1	5	3	3	4
駆 け 付 け 通 報					
事 後 聞 知	5	7	6	9	5
そ の 他			1	1	
合 計	27	33	33	42	30

(9)他市応援出場

応 援 先	平成28年	平成29年	平成30年	令和元年	令和 2 年
蕨 市	1	2	1	1	3
川 口 市	4	2	3	2	
さいたま市	1		2		1
南西部消防	1	3	1		3
東 京 都	9	4	10	5	11
合 計	16	11	17	8	18

2. 火災の推移

区分	火災種別 (件)				出火率	焼損面積 (㎡)	損害額 (千円)	死者	負傷者
	合計	建物	車両	その他					
昭和 50年	37	31	3	3	4.9	1,643	140,589		6
〃 51年	37	31	3	3	4.9	1,338	99,929	3	6
〃 52年	52	43	5	4	6.8	1,729	159,136	2	10
〃 53年	46	39	5	2	6.0	2,174	369,956	5	4
〃 54年	48	42	4	2	6.2	2,698	559,398		5
〃 55年	55	44	5	6	7.1	4,027	310,545		8
〃 56年	42	32	4	6	5.4	361	146,778	1	5
〃 57年	51	33	4	14	6.6	413	64,326	3	6
〃 58年	46	27	10	9	6.0	819	144,049		4
〃 59年	56	43	6	7	7.3	640	84,591	1	5
〃 60年	62	44	10	8	8.2	2,480	820,355	1	19
〃 61年	72	51	10	11	9.5	1,821	259,411	4	8
〃 62年	57	41	7	9	7.3	1,792	222,128	2	13
〃 63年	68	44	9	15	8.6	4,388	778,906	3	5
平成 元年	43	27	12	4	5.2	419	86,521		8
〃 2年	60	37	16	7	7.1	1,426	133,997	2	6
〃 3年	56	35	7	14	6.4	1,783	230,079	1	21
〃 4年	44	29	10	5	4.9	5,276	1,028,044	1	5
〃 5年	41	29	7	5	4.5	1,690	211,570		1
〃 6年	43	34	4	5	4.7	1,973	244,768		7
〃 7年	43(1)	32(1)	5	6	4.5	1,062	195,158	2	6
〃 8年	54	38	9	7	5.5	2,043	343,093	1	6
〃 9年	48	33	8	7	4.7	566	421,833	1	3
〃 10年	56	24	17	15	5.4	206	52,370	2	5
〃 11年	41	28	9	4	3.9	362	72,846		8
〃 12年	60	25	13	22	5.6	550	227,976	1	5
〃 13年	42	21	10	11	3.8	65	56,491		3
〃 14年	72	44	13	15	6.6	1,093	180,984	4	11
〃 15年	47	28	3	16	4.2	641	80,340	2	8
〃 16年	64	37	10	17	5.6	1,300	104,050	3	7
〃 17年	64	35	5	24	5.5	837	90,865		9
〃 18年	42	24	8	10	3.6	994	76,937	1	4
〃 19年	66	39	5	22	5.6	709	61,531	2	19
〃 20年	61	35	5	21	5.0	297	35,143	2	15
〃 21年	49	26	2	21	4.0	116	15,361	1	6
〃 22年	62	33	6	23	5.0	696	81,834		3
〃 23年	45	29	1	15	3.6	1,517	244,566	1	8
〃 24年	51(1)	18(1)	11	22	4.0	316	89,402	1	9
〃 25年	26	13	2	11	2.0	292	27,183	2	3
〃 26年	38	23	3	12	2.9	182	127,272	2	4
〃 27年	33	19	5	9	2.5	218	8,951	1	3
〃 28年	27	17	2	8	2.0	61	45,808		3
〃 29年	33	15	5	13	2.4	172	28,742	1	6
〃 30年	33	27	4	2	2.4	103	17,096		9
令和 元年	42	25	5	12	3.0	415	57,368	3	11
〃 2年	30	21	4	5	2.1	259	40,029		7

注1 出火件数欄の()内は、焼き損害のない爆発火災の件数を示す。

注2 出火率は、人口10,000人あたりの出火件数。(小数点第2位以下を四捨五入)

平成14年以降火災推移(件)

■建物 ■車両 □その他

