



きせつ 季節のいきもの

生き物たちのフィールドサイン

みなさんは、フィールドサインという言葉ことばを聞いたことはありますか？これは生き物が自然しぜんの中で生活した痕跡せいかつのことを示していて、足跡あしあとや食事をした跡あと、フンの跡などをフィールドサインと呼びます。センターの周りでも観察かんさつしていると、このようなフィールドサインが見つかります。それでは、どんなフィールドサインがあるのかその一部いちぶをご紹介します。

○はやにえ○

モズと言う鳥は、尖った枝とがなどに捕らえた獲物えものをあとで食べるために刺さしておく習性しゅうせいがあり、刺された獲物を「はやにえ」と呼びます。主に秋から冬の初めにかけてバッタなどの昆虫こんちゅうやイモムシ、カナヘビなどが獲物になります。たまに、食べに来るのを忘れてしまったのか、いつまでも残のこったままの時もあります。

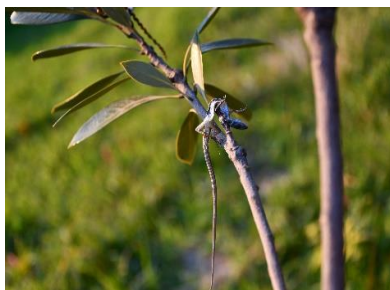
○フンの跡○

ミニ彩湖で見つけた鳥のフンの跡。鳥はオシッコとウンチを一緒に排泄はいせつします。この鳥が出したフンは、固まったウンチがなく、水分が多いようです。

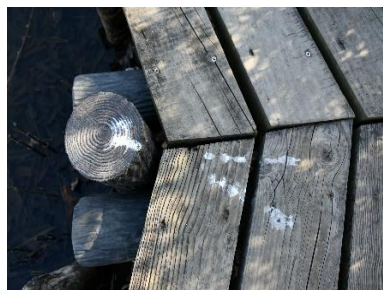
草原くさばらでは、動物のフンもみつかりました。よく見てみると植物の種しよくぶつ たねが入っておりこれを食べていた事がわかります。

○けもの道○

草地くさちを歩いていると、草が踏まれた小さな道みちがありました。道をたどっていくと、草原くさばらに入り口のような空間くうかんがあり、奥まで続いていました。この道を生き物が生活の場ばとして利用しているようです。



モズのはやにえ



フンの跡



けもの道

自然の中には、たくさんの生き物が生息せいそくしていて、色々なフィールドサインを残のこしています。それを手がかりにして、どんな生き物が、どんな場所で、何をしていたかを想像そうぞうしながら探偵気分たんていきぶんで観察かんさつをしてみてもいいのではないでしょうか (S)。

～春の特別企画～自然写真パネル展「彩湖・自然にカシャッ！」

期間：3月23日（火）～5月5日（水）場所：彩湖自然学習センター

会期中の休館日：3月29日（月）、31日（水）

4月12日（月）、26日（月）、30日（金）



令和3年度 彩湖自然学習センター 講座案内 *彩湖は最高、さあ行こう!*
 新型コロナウイルス対策のため予定変更の場合はホームページでお知らせします!

	開催予定日 講座名	対象(下記参照)
5月	9日(日)「春の野草を楽しもう」	誰でも①
	16日(日)「彩湖周辺の野鳥観察①」	誰でも①
	23日(日)「イモムシをさがそう」	誰でも①
	30日(日)「はらっぱであそぼう」★	幼児・小学生
6月	13日(日)「笹目川で投網体験」★	親子
	19日(土)「ザリガニつり体験①」	誰でも①
	20日(日)「彩湖自然体験ツアー①」	誰でも①
	27日(日)「彩湖の絵手紙をかこう①」	誰でも①
7月	18日(日)「昆虫ウォッチング：夏」	誰でも①
	27日(火)・28日(水)「昆虫標本をつくろう」★	誰でも①
8月	7日(土)・8日(日)「彩湖☆わくわく2Days」★	誰でも①
	14日(土)「夜のいきものたち」★	誰でも②
	28日(土)「星空観察会：夏の星空」★	誰でも①
9月	12日(日)「ザリガニつり体験②」	誰でも①
	19日(日)第1回こども自然クラブ	会員
10月	3日(日)「ネイチャークラフト」	誰でも②
	10日(日)「彩湖自然体験ツアー②」	誰でも①
	16日(土)「彩湖でお月見」★	誰でも①
	17日(日)「昆虫ウォッチング：秋」	誰でも①
	24日(日)「秋の彩湖を歩こう」	誰でも①
	31日(日)第2回こども自然クラブ	会員
11月	7日(日)「オギのミズクづくり」	誰でも②
	13日(土)「彩湖周辺の野鳥観察②」	誰でも①
	19日(金)「部分月食観察会」★	誰でも①
	21日(日)「彩湖の絵手紙をかこう②」	誰でも①
	28日(日)第3回こども自然クラブ	会員
12月	4日(土)「和風をつくろう」	親子
	12日(日)「木の実を使ったリースづくり」	親子
	19日(日)「彩湖周辺の野鳥観察③」★	誰でも①
	26日(日)第4回こども自然クラブ	会員
1月	9日(日)「春の七草」	誰でも①
	16日(日)「彩湖周辺の野鳥観察④」	誰でも①
	23日(日)「秘密の基地づくり」	親子
	29日(土)「星空観察会：冬の星空」★	誰でも①
2月	6日(日)「冬の虫さがし」	誰でも①
	13日(日)「彩湖周辺の野鳥観察⑤」	誰でも①
	20日(日)「竹を使ったものづくり」	誰でも②
	27日(日)「天球儀づくり」	誰でも①
3月	21日(月・祝)「春の彩湖を歩こう」	誰でも①

- 講座は申込みが必要です。1ヶ月前の午前10時から受付します(電話可)
- 会場(集合場所)：彩湖自然学習センター4階 学習室
- 開講時間：10～12時(受付開始9時45分)
- ★は時間等が異なります。※年度途中で申込み方法が変わる場合があります。講座の詳細も含め電話、ホームページ、市広報などでご確認ください。
 電話 048-422-9991
 URL: <http://www.city.toda.saitama.jp/site/saiko/>

※新型コロナウイルス対策のため臨時休館する場合がありますので、ホームページでご確認ください



<対象について>

- 誰でも①：小学2年生以下は保護者同伴
- 誰でも②：小学生以下は保護者同伴
- 親子：小学生以上の親子
- 幼児・小学生：幼児、小学2年生以下は保護者同伴
- 会員：こども自然クラブ会員