

こんにちは！あいパルです。

地域の皆さまにご利用いただいている上戸田地域交流センター「あいパル」は、男女共同参画センターとしての機能もあります。男女共同参画の図書コーナーの設置やアドバイザーによる男女共同参画相談なども行っています。

主な機能・設備

- ・情報コーナー
- ・男女共同参画相談
- ・キッズスペース、授乳室
- ・オムツ替えベッド(男性・女性トイレとも)



あいパルキャラクター
ばるばるちゃん あいぼ

Pick up! あいパル「イベント・講座」案内 ※詳細はあいパルのHPをご覧ください。

講座名	内容	実施予定	申込	費用
(市民大学認定講座含む) あいパル防災 DAYS	パネル・グッズ展、乳幼児のAED操作と誤飲・ケガの応急手当、アクティブ避難 DAY、HUG(避難所運営ゲーム)体験、手芸ひろば「防災プレスレットをつくろう」等	2/2(火)～2/7(日) ※詳細は、防災 DAYS のチラシにて		無料 ※手芸ひろばを除く
(市民大学認定講座) 男女共同参画フォーラム	「なぜ科学が楽しいのか!?」～東大生に聞く 私は中高生の時こうだった!～パネルディスカッションによる講演会。東京大学特任講師 松本 悠 氏	2/27(土) 13:30～15:30	1/5(火)～ ※申込順、電話可	無料

男女共同参画クイズ&プレゼント

「多様な〇」について、
知り、理解していくことが大事です。

〇に入る言葉をお答えください。
ヒント 中面を見てね!



《応募方法》

1月31日(日)まで(消印有効)に、はがき又は電子メールで①答え ②住所 ③氏名 ④年齢 ⑤本紙へのご意見・ご感想を明記して、戸田市協働推進課(〒335-8588住所記入不要又はcommunity@city.toda.saitama.jp)へ。正解者の中から30名に啓発品(オリジナルエコバッグ)をプレゼント! 当選者の発表は、発送をもって代えさせていただきます。

第5回 男女ともにいきいきと働ける市内の企業を紹介!

第5回 チヨダ株式会社

2017年5月に創業100周年を迎え「味な未来を創る」企業として経験・伝統を生かし常に本物創りにこだわっています。当社は、からし粉を中心に調味料の製造販売をしており、「オンリーワン・ナンバーワン」製品を創り出すため、社員一丸となって安心・安全な商品の開発・製造・提供をしています。

埼玉県多様な働き方実践企業として、性別にかかわらずなく、仕事の内容に応じた技術取得や知識向上が促進されるよう外部研修の参加等に取り組むとともに、協力体制がとれるよう他部署との連携にも努めています。

また、残業ゼロ日を設け残業削減を目標に取り組むと共に、女性が出産・育児を両立させながら働くことができ、男性も育児休業取得ができるように努めるなど、子育て応援企業として働きやすい職場づくりも目指しています。現在は、テレワーク・時差出勤の環境も整え with コロナに対応しています。

主役とはならない製品ですが、毎日の食卓に欠かせないものです。ふと見ると食卓にチヨダの製品がそっとあるかもしれません。『スパイスを通じて豊かな食の未来を!!』目指し社員一丸となって、安心安全な商品を皆さまの食卓にお届けします。



困ったときの相談窓口 <DV相談、性に関する相談(LGBT等)>

悩んでいるあなた、一度相談してみませんか? プライバシーは守ります。

DVとは: 夫婦間や恋人同士など、親密な関係にある人からの暴力をいいます。「暴言をはく」「殴る・蹴る」「大声でどなる」「性的関係を強要する」「避妊に協力しない」「友人や家族との付き合いをチェックする」「生活費を渡さない」など。

LGBTとは: 同性愛者や両性愛者、身体と心の性が一致しない人達をあらわす言葉です。「性別に違和感がある」「同性を好きになり悩んでいる」など、LGBT等についての相談は、埼玉県男女共同参画推進センター「With You さいたま」で受け付けています。

相談の名称	実施機関	受付日	相談時間	電話番号
こころの電話相談 DV相談 <電話>	戸田市福祉保健センター	月～土曜日、 第2・4・5日曜日(祝日除く)	9:00～12:00 13:00～16:00	048-446-6453
こころの健康相談(要予約) DV相談(要予約) <面接>		月～金曜日(祝日除く)		
男女共同参画相談(要電話予約)	上戸田地域交流センター 「あいパル」	毎日(第3月曜日除く。ただし、 その日が祝日の場合は受付可)	10:00～18:00	048-229-3133
DV相談・LGBT等の相談 (法律相談・カウンセリング)	埼玉県男女共同参画推進センター 「With You さいたま」	月～土曜日(祝日、第3木曜日除く)	10:00～20:30	048-600-3800
男性のための電話相談		毎月第3日曜日	11:00～15:00	
DV相談+(プラス)	内閣府 男女共同参画局	毎日 24 時間受付		0120-279-889

命の危険を感じたら110番を!



その他の相談窓口については、市のホームページをご覧ください。(右のQRコードからご覧いただけます。)

編集員募集!

自由に意見を出し合いながら楽しく作って
ます。編集会議は平日昼間。お子さん連れ
でもOKです。見学もできますよ!



つばさ編集委員 鈴木

編集後記

〇性的マイノリティについての特集は、今後も続けていきたいです。そして「同性パートナーシップ制度」が広まることを希望しています。(アグツ)

〇マスク生活が続き、すっかり口紅とは無縁に。オンライン会議があるので、久しぶりにスーツと口紅をひいてみた。途端にパツと顔が華やぎ嬉しくなった。(鈴木)

〇世界の人々が様々な価値観に気がついた昨年。時代が大きく動きそうな2021年が明けました。個人、国、人種、そして大切なこの地球を守るの、『思いやり』それに尽きると思います。(夢沼)

〇年末に、新年に着る着物を考えていた。古典吉祥模様には様々な意味合いがある。「病が遠のきます様に」と願いをこめて、新春袖をとおす事にした。(窪田)

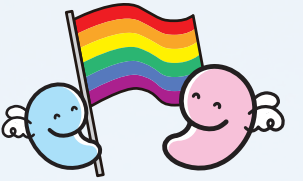
男女共同参画情報紙

2021.1
Vol.64

つばさ



やさしいまちに、なりたい。



レインボーフラッグ with
戸田市男女共同参画キャラクター
「ピリーちゃん」「リブちゃん」

特集

私は私。Part 1
～まずは知ろう 多様な性～



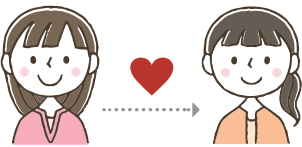

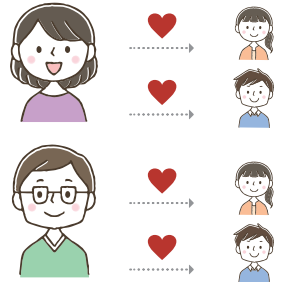
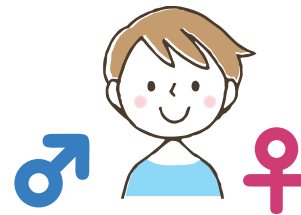
「つばさ」バックナンバー

特集 私は私。Part 1 ～まずは知ろう 多様な性～

「性(セクシュアリティ)」は、女性と男性という枠組みだけでなく、実際はもっと豊かで、色で例えるなら虹のように様々な輝きを持っています。そして、性は多様で幅広く、グラデーションを描くように存在しています。誰もが自分らしく生きられるよう、みんな違ってみんな良い、そういった「多様な性」を大事にしていくことが世の中を豊かにしていくことに繋がるのではないのでしょうか。まずは、LGBT等、性の4要素を正しく知ること、そして理解することが大切です。

「LGBT等」とは・・・

「LGBT等」は「性的少数者《性的(セクシュアル)マイノリティ》」を表す総称のひとつで、下の図のように単語の頭文字をとって作られた言葉です。

L esbian レズビアン 女性の同性愛者 こころの性が女性で 恋愛対象も女性 	G ay ゲイ 男性の同性愛者 こころの性が男性で 恋愛対象も男性 	B isexual バイセクシュアル 両性愛者 恋愛対象が女性にも 男性にも向いている 	T ransgender トランスジェンダー からだの性と こころの性が 一致しないため 違和感を持つ人 
---	--	---	--

LGBTの4つ以外にも、さまざまな「性」のあり方があります。

Questioning クエスチョニング 性的指向や性自認が決められない、分からない、決めないなどの人

性には4つの要素があると考えられています

これらが組み合わさることで性は構成され、人の数だけあるといわれています。

私のからだは… (生物学的な性)

身体的特徴(外性器や染色体等)に基づき、出生時に割り当てられる性。男女の区別がつきにくい場合もある。

私のこころは… (性自認)

自分がどの性別に属するかという認識。男性・女性のどちらかだけでなく、どちらでもある・どちらでもない・わからないと感じる人や、揺れ動く人もいます。

私が好きになるのは… (性的指向)

恋愛・性愛の対象となる性で、異性・同性・両性・無性などがある。単なる好みを表す「性的嗜好」ではない。

私が表現するのは… (性別表現)

言葉づかい、ファッション、仕草、口調など社会(外)に表現したい性。



昭和30年代後半、当時通っていた小学校の出席番号が、私はいつもクラスで最後の方でした。それが、40年代初めになり、突然5番以内に。生年月日順から男女別の氏名順に変わった時の話です。

最近では・・・

私たちが子どもの頃の名簿って、男女別で男子が先、女子が後だったよね。



そうそう、最近の名簿は、男女混合になっているところもあるそうよ。



学校によっては、呼び方が男女とも「〇〇さん」になっているみたいだね。



一人ひとり性格が違うように、性のあり方は多様です。また、社会で活躍している著名人に、性的マイノリティ(LGBT等)であることを公表している方も増えています。身近な人にその可能性がある、ないにかかわらず、「多様な性」を大事にすることを考えてみてはいかがでしょうか。

次号はカミングアウトやALLYなどについて、また、コラム等も掲載予定です。

戸田市では、取り組んでいます!

「戸田市男女共同参画推進条例」では、基本理念の一つとして「性別、性的指向、性自認による差別的な取扱いや暴力を根絶し、誰もが、個人として尊重されること」を掲げています。

令和2年1月に性的マイノリティへの配慮のため「申請書等における性別欄の見直し方針」を策定し、市で扱う文書の性別欄について見直しを行っています。

(令和2年8月現在)

対象となる申請書等 ※	見直し対応する(した)申請書等	法律、医療上などの理由により、性別欄を現状のままとする申請書等
335件	181件	154件

※対象となる申請書等は、①市が本人に性別の記載を求めるもの(各種申請・申出書、アンケート等)と、②市が本人に性別を記載して交付するもの(通知書、交付書等)です。

あなたの経験を活かしてみませんか?

～男女共同参画人材リストの登録者募集～

戸田市在住や在勤・在学の方で、ご自分のこれまでの経験や能力、あるいは資格を活かし、会議に参加して戸田市のまちづくり事業などの手助けをしてくださる方を募集しています。例えば、活動や仕事で得た知識・経験など、あなたの得意分野を活かせるチャンスです! 興味のある方は、戸田市役所 協働推進課まで(☎048-441-1800 内線 428)

ホームページを見てね!

必要書類の書式や

人材ジャンルの分類表、

依頼までの流れがわかるよ。



川柳男女共同参画募作品

好きな人決めるの世間? いえ、私

好みの服メンズ用でも買いました

おみそ汁父も作れる母の味

おこめ

まる

y

川柳が発表された方には啓発品をプレゼント

男女共同参画川柳 募集中!

男女共同参画に関して生活の中で感じたこと疑問に思ったことなどを五・七・五に表現してみませんか?

