

## 戸田市の給与・定員管理等について

### 1 総括

#### (1) 人件費の状況（普通会計決算）

| 区分   | 住民基本台帳人口<br>(平成31年1月1日) | 歳出額<br>A     | 実質収支        | 人件費<br>B    | 人件費率<br>B/A | (参考)<br>29年度の人件費率 |
|------|-------------------------|--------------|-------------|-------------|-------------|-------------------|
| 30年度 | 139,616人                | 50,857,943千円 | 2,630,055千円 | 7,177,994千円 | 14.11%      | 13.48%            |

(注) 人件費には、特別職の報酬等を含む。

#### (2) 職員給与費の状況（普通会計決算）

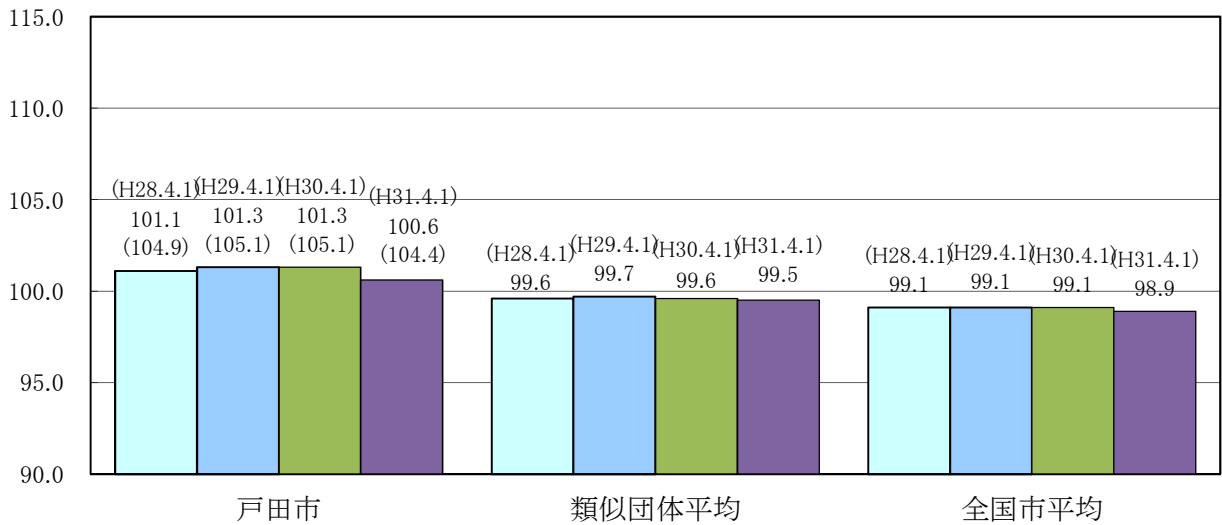
| 区分   | 職員数<br>A | 給与          |             |             | 計<br>B      | (参考)<br>一人当たり<br>給与費(B/A) | (参考)<br>類似団体平均<br>一人当たり給与費 |
|------|----------|-------------|-------------|-------------|-------------|---------------------------|----------------------------|
|      |          | 給料          | 職員手当        | 期末・勤勉手当     |             |                           |                            |
| 30年度 | 844人(17) | 3,086,854千円 | 1,089,696千円 | 1,338,226千円 | 5,514,776千円 | 6,534千円                   | 6,426千円                    |

(注) 1 職員手当には退職手当を含まない。

2 職員数は、平成30年4月1日現在の人数である。

3 給与費については任期付短時間勤務職員(再任用職員(短時間勤務))の給与費が含まれており、職員数には当該職員を含んでいない。

#### (3) ラスパイレス指数の状況



(注) 1 ラスパイレス指数とは、全地方公共団体の一般行政職の給料月額を同一の基準で比較するため、国の職員数(構成)を用いて、学歴や経験年数の差による影響を補正し、国の行政職俸給表(一)適用職員の俸給月額を100として計算した指数。

2 ( ) 書きの数值は、地域手当補正後ラスパイレス指数を指す。地域手当補正後ラスパイレス指数とは、地域手当を加味した地域における国家公務員と地方公務員の給与水準を比較するため、地域手当の支給率を用いて補正したラスパイレス指数。

(補正前のラスパイレス指数×(1+当該団体の地域手当支給率) / (1+国の指定基準に基づく地域手当支給率)により算出。)

3 類似団体平均とは、人口規模、産業構造が類似している団体のラスパイレス指数を単純平均したものである。

※ 平成31年4月1日のラスパイレス指数が、①3年前に比べ1ポイント以上上昇している場合、②3年連続で上昇している場合、③100を超えている場合について、その理由及び改善の見込み

本市は、若手の積極的な登用を進めていることから、同年代の国家公務員よりも昇任ベースが早い傾向があり、結果的にラスパイレス指数を押し上げる要因となっている。また、短大卒や高校卒の区分での変動が顕著であり、特に50代の職員において、その区分の職員の割合が多いことも原因の一つと考えられる。長期的には、ラスパイレス指数は減少していく見込みである。

(4) 給与制度の総合的見直しの実施状況について

【概要】国の給与制度の総合的見直しにおいては、俸給表の水準の平均2%の引下げ及び地域手当の支給割合の見直し等に取り組むとされている。

① 給料表の見直し

実施  未実施 ]

実施内容(平均引下げ率、実施(実施予定)時期、経過措置の有無等具体的な内容(未実施の場合には、その理由))

給料表は国に準拠し、適正に見直す。また、経過措置は行わないこととする。(平成28年4月1日より実施)

② 地域手当の見直し

実施内容(国基準における場合の支給割合及び当該団体の支給割合)

(支給割合)国基準6%に対し、戸田市においては10%を支給。

(実施時期)平成27年4月1日時点は8%だったが、総合的見直しにより、平成28年4月1日より10%へと改定。

(参考)

|                | 平成26年度<br>の支給割合 | 平成27年度の支給割合 |       | 平成28年度<br>の支給割合 | 平成29年度<br>の支給割合 | 平成30年度<br>の支給割合 | 令和元年度<br>の支給割合 |
|----------------|-----------------|-------------|-------|-----------------|-----------------|-----------------|----------------|
|                |                 | 4月1日時点      | 遡及改定後 |                 |                 |                 |                |
| 国基準による<br>支給割合 | 6%              | 6%          | -     | 6%              | 6%              | 6%              | 6%             |
| 戸田市の<br>支給割合   | 8%              | 8%          | -     | 10%             | 10%             | 10%             | 10%            |

③ その他の見直し内容

管理職員特別勤務手当について、国と同様に改正を実施。(平成28年4月1日より実施)

(5) 特記事項

## 2 職員の平均給与月額、初任給等の状況

### (1) 職員の平均年齢、平均給料月額及び平均給与月額の状況（平成31年4月1日現在）

#### ①一般行政職

| 区分   | 平均年齢   | 平均給料月額    | 平均給与月額    | 平均給与月額<br>(国比較ベース) |
|------|--------|-----------|-----------|--------------------|
| 戸田市  | 38.4 歳 | 333,588 円 | 412,556 円 | 366,106 円          |
| 埼玉県  | 42.4 歳 | 320,608 円 | 419,166 円 | 374,918 円          |
| 国    | 43.4 歳 | 329,433 円 | —         | 411,123 円          |
| 類似団体 | 42.3 歳 | 319,252 円 | 415,881 円 | 370,239 円          |

#### ②技能労務職

| 区分      | 公務員    |         |           |                           | 民間                  |      |               | 参考<br>A/B |      |
|---------|--------|---------|-----------|---------------------------|---------------------|------|---------------|-----------|------|
|         | 平均年齢   | 職員数     | 平均給料月額    | 平均給与月額<br>(A)<br>(国比較ベース) | 対応する<br>民間の<br>類似職種 | 平均年齢 | 平均給与月額<br>(B) |           |      |
| 戸田市     | 46.9 歳 | 19 人    | 335,739 円 | 369,322 円                 | 359,034 円           | —    | — 円           | —         |      |
| うち学校給食員 | 46.9 歳 | 19 人    | 335,739 円 | 369,322 円                 | 359,034 円           | 調理士  | 43.5歳         | 272,800 円 | 1.35 |
| うち用務員   | 0.0 歳  | 0 人     | 0 円       | 0 円                       | 0 円                 | —    | — 円           | —         |      |
| うちその他   | 0.0 歳  | 0 人     | 0 円       | 0 円                       | 0 円                 | —    | — 円           | —         |      |
| 埼玉県     | 55.8 歳 | 228 人   | 350,412 円 | 412,602 円                 | 396,600 円           | —    | — 円           | —         |      |
| 国       | 50.9 歳 | 2,431 人 | 287,312 円 | —                         | 329,380 円           | —    | — 円           | —         |      |
| 類似団体    | 51.3 歳 | 41 人    | 330,037 円 | 393,812 円                 | 368,857 円           | —    | — 円           | —         |      |

| 区分      | 参考<br>年収ベース(試算値)の比較 |             |      |
|---------|---------------------|-------------|------|
|         | 公務員(C)              | 民間(D)       | C/D  |
| 戸田市     | 5,975,488 円         | —           | —    |
| うち学校給食員 | 5,975,488 円         | 3,687,300 円 | 1.62 |
| うち用務員   | 0 円                 | — 円         | —    |
| うちその他   | 0 円                 | — 円         | —    |

※民間データは、賃金構造基本統計調査において公表されているデータを活用している。(平成28～30年の3ヶ年平均)  
 ※技能労務職の職種と民間の職種等の比較にあたり、年齢、業務内容、雇用形態等の点において完全に一致しているものではない。  
 ※年収ベースの「公務員(C)」及び「民間(D)」のデータは、それぞれ平均給与月額を12倍したものに、公務員においては前年度に支給された期末・勤勉手当、民間においては前年に支給された年間賞与の額を加えた試算値である。

- (注) 1 「平均給料月額」とは、平成31年4月1日現在における各職種ごとの職員の基本給の平均である。  
 2 「平均給与月額」とは、給料月額と毎月支払われる扶養手当、地域手当、住居手当、時間外勤務手当などのすべての諸手当の額を合計したものであり、地方公務員給与実態調査において明らかにされているものである。また、「平均給与月額(国比較ベース)」は、比較のため、国家公務員と同じベース(=時間外勤務手当等を除いたもの)で算出している。

### (2) 職員の初任給の状況（平成31年4月1日現在）

| 区分    |     | 戸田市       | 埼玉県       | 国         |
|-------|-----|-----------|-----------|-----------|
| 一般行政職 | 大学卒 | 187,200 円 | 187,200 円 | 180,700 円 |
|       | 高校卒 | 158,300 円 | 153,000 円 | 148,600 円 |
| 技能労務職 | 高校卒 | 155,500 円 | 155,500 円 | —         |
|       | 中学卒 | 146,000 円 | 139,950 円 | —         |

### (3) 職員の経験年数別・学歴別平均給料月額の状況（平成31年4月1日現在）

| 区分    |     | 経験年数10年  | 経験年数20年  | 経験年数25年  | 経験年数30年  |
|-------|-----|----------|----------|----------|----------|
| 一般行政職 | 大学卒 | 253,800円 | 333,400円 | 362,100円 | 373,800円 |
|       | 高校卒 | 221,700円 | 302,400円 | 341,100円 | 364,600円 |
| 技能労務職 | 高校卒 | 220,100円 | 266,500円 | 284,800円 | 295,200円 |
|       | 中学卒 | 208,800円 | 257,800円 | 278,700円 | 291,300円 |

(注) 経験年数とは、卒業後直ちに採用され引き続き勤務している場合は、採用後の年数をいうものである。

### 3 一般行政職の級別職員数等の状況

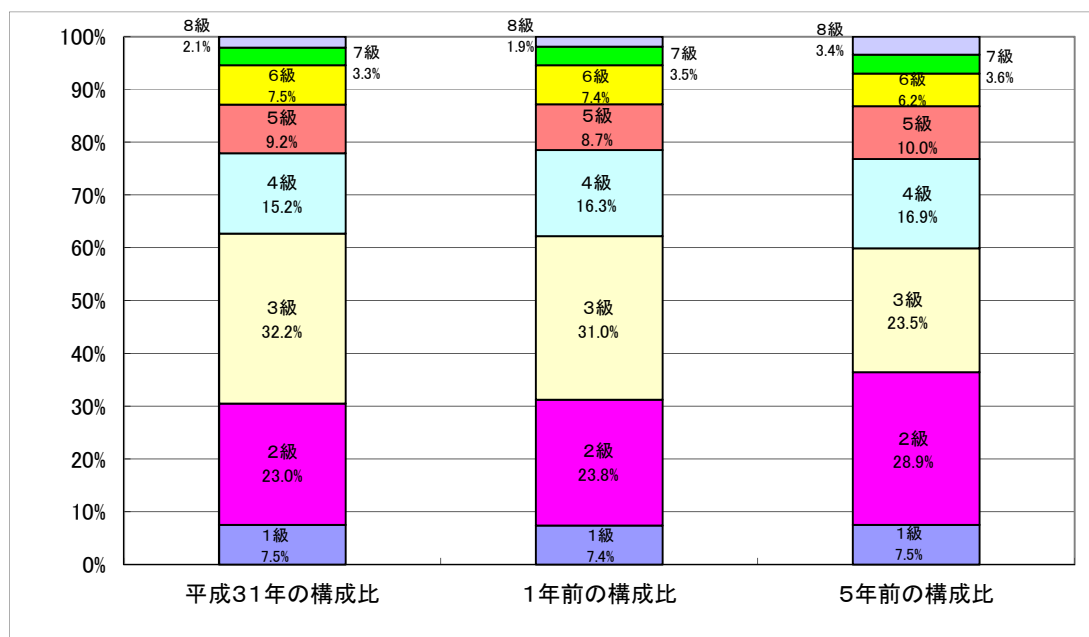
(1) 一般行政職の級別職員数及び給料表の状況（平成31年4月1日現在）

| 区分 | 標準的な職務内容 | 職員数         | 構成比                | 1号給の給料月額 | 最高号給の給料月額 |
|----|----------|-------------|--------------------|----------|-----------|
| 1級 | 主事補・技師補  | 36人         | 7.52%              | 144,100円 | 247,600円  |
| 2級 | 主事・技師    | 110人        | 22.96%             | 194,000円 | 304,200円  |
| 3級 | 主任       | 154人<br>(5) | 32.15%<br>(55.56%) | 230,000円 | 359,600円  |
| 4級 | 副主幹      | 73人<br>(4)  | 15.24%<br>(44.44)  | 263,000円 | 399,900円  |
| 5級 | 主幹       | 44人         | 9.18%              | 288,900円 | 406,800円  |
| 6級 | 課長       | 36人         | 7.52%              | 319,200円 | 421,900円  |
| 7級 | 次長       | 16人         | 3.34%              | 362,900円 | 452,400円  |
| 8級 | 部長       | 10人         | 2.09%              | 408,100円 | 475,200円  |

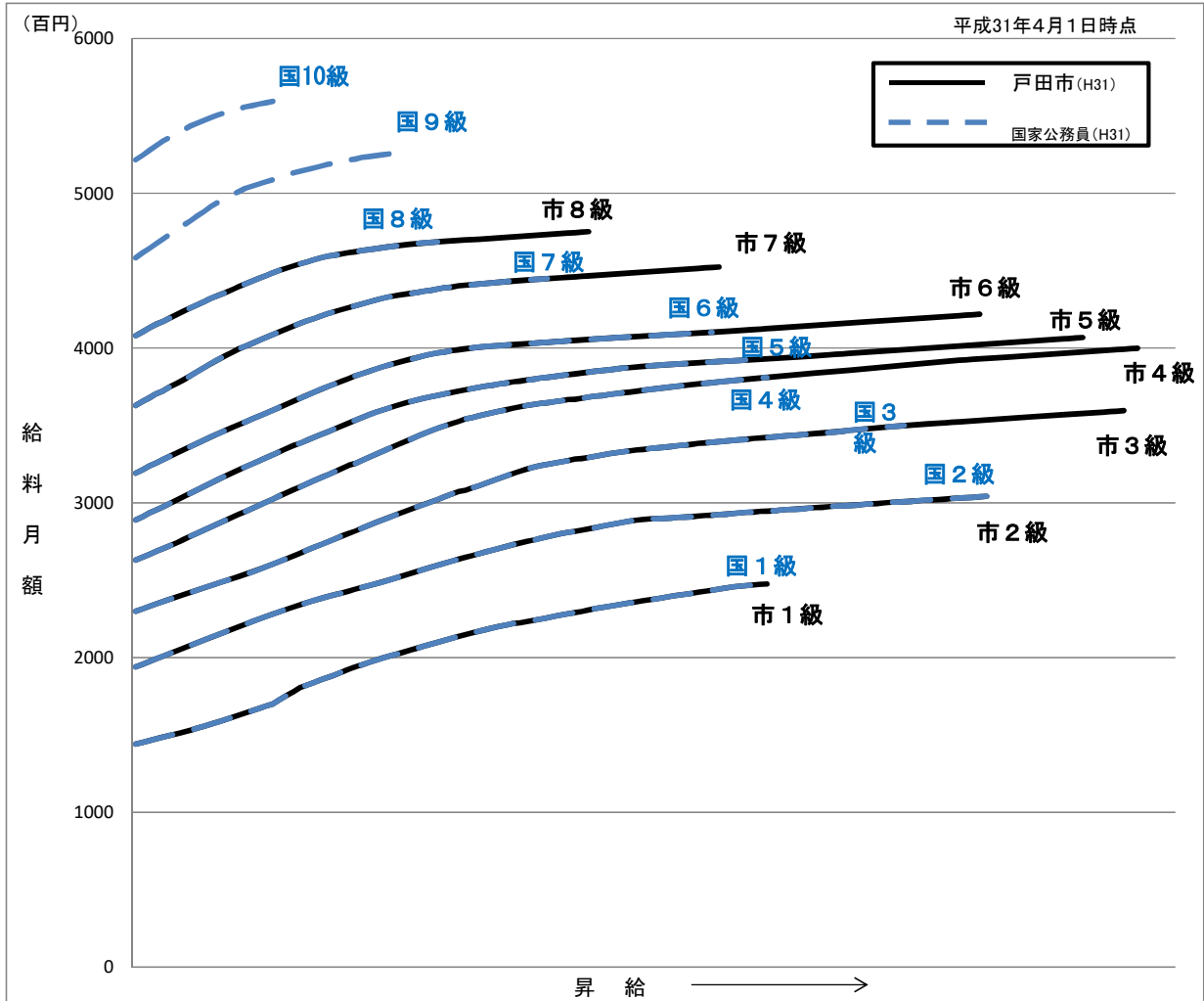
(注)1 戸田市の給与条例に基づく給料表の級区分による職員数である。

2 標準的な職務内容とは、それぞれの級に該当する代表的な職務である。

3 ( )内は、再任用短時間勤務職員であり、外書きである。



(2) 国との給料表カーブ比較表（行政職（一））（平成31年4月1日現在）



(3) 昇給への人事評価の活用状況（戸田市）

| 平成31年4月2日から令和2年4月1日<br>までにおける運用 | 管理職員    |           | 一般職員    |           |
|---------------------------------|---------|-----------|---------|-----------|
|                                 | 昇給可能な区分 | 昇給実績がある区分 | 昇給可能な区分 | 昇給実績がある区分 |
| イ. 人事評価を活用している                  | ○       |           | ○       |           |
| 活用している昇給区分                      |         |           |         |           |
| 上位、標準、下位の区分                     | ○       |           | ○       |           |
| 上位、標準の区分                        |         |           |         |           |
| 標準、下位の区分                        |         | ○         |         | ○         |
| 標準の区分のみ（一律）                     |         |           |         |           |
| ロ. 人事評価を活用していない                 |         |           |         |           |
| 活用予定時期                          |         |           |         |           |

※対象者は市長部局の一般行政職給料表適用者とする。

#### 4 職員の手当の状況

##### (1) 期末手当・勤勉手当

| 戸田市  | 埼玉県  | 国  |
|--|--|--|
| 1人当たり平均支給額(平成30年度)<br>1,582 千円                                     | 1人当たり平均支給額(平成30年度)<br>1,749 千円                                     | —  |
| (平成30年度支給割合)<br>期末手当 2.60 月分<br>勤勉手当 1.85 月分<br>(1.45) 月分 (0.9) 月分 | (平成30年度支給割合)<br>期末手当 2.60 月分<br>勤勉手当 1.85 月分<br>(1.45) 月分 (0.9) 月分 | (平成30年度支給割合)<br>期末手当 2.60 月分<br>勤勉手当 1.85 月分<br>(1.45) 月分 (0.9) 月分 |
| (加算措置の状況)<br>職制上の段階、職務の級等による加算措置<br>・役職加算 5～20%                    | (加算措置の状況)<br>職制上の段階、職務の級等による加算措置<br>・役職加算 5～20%<br>・管理職加算 15～25%   | (加算措置の状況)<br>職制上の段階、職務の級等による加算措置<br>・役職加算 5～20%<br>・管理職加算 10～25%   |

(注) ( )内は、再任用職員に係る支給割合である。

##### ○勤勉手当への人事評価の活用状況(一般行政職)(戸田市)

| 令和元年度中における運用    | 管理職員     |            | 一般職員     |            |
|-----------------|----------|------------|----------|------------|
| イ. 人事評価を活用している  | ○        |            | ○        |            |
| 活用している成績率       | 支給可能な成績率 | 支給実績がある成績率 | 支給可能な成績率 | 支給実績がある成績率 |
| 上位、標準、下位の成績率    | ○        |            | ○        |            |
| 上位、標準の成績率       |          | ○          |          | ○          |
| 標準、下位の成績率       |          |            |          |            |
| 標準の成績率のみ(一律)    |          |            |          |            |
| ロ. 人事評価を活用していない |          |            |          |            |
| 活用予定時期          |          |            |          |            |

##### (2) 退職手当(平成31年4月1日現在)

| 戸田市                           |            |              | 国                                   |            |              |
|-------------------------------|------------|--------------|-------------------------------------|------------|--------------|
| (支給率)                         | 自己都合       | 勸奨・定年        | (支給率)                               | 自己都合       | 勸奨・定年        |
| 勤続20年                         | 19.6695 月分 | 24.586875 月分 | 勤続20年                               | 19.6695 月分 | 24.586875 月分 |
| 勤続25年                         | 28.0395 月分 | 33.27075 月分  | 勤続25年                               | 28.0395 月分 | 33.27075 月分  |
| 勤続35年                         | 39.7575 月分 | 47.709 月分    | 勤続35年                               | 39.7575 月分 | 47.709 月分    |
| 最高限度額                         | 47.709 月分  | 47.709 月分    | 最高限度額                               | 47.709 月分  | 47.709 月分    |
| 1人当たり平均支給額 5,455 千円 23,124 千円 |            |              | その他の加算措置 定年前早期退職特例措置<br>割増率(2%~45%) |            |              |

(注) 退職手当の1人当たり平均支給額は、前年度に退職した全職種に係る職員に支給された平均額である。

##### (3) 地域手当(平成31年4月1日現在)

| 支給実績(平成30年度決算)            |     | 329,679 千円 |           |
|---------------------------|-----|------------|-----------|
| 支給職員1人当たり平均支給年額(平成30年度決算) |     | 373 千円     |           |
| 支給対象地域                    | 支給率 | 支給対象職員数    | 国の制度(支給率) |
| 市内全域                      | 10% | 883 人      | 6%        |

(4) 特殊勤務手当 (平成31年4月1日現在)

| 支給実績(平成30年度決算)            |  | 20,516 千円   |                  |                   |
|---------------------------|--|---|------------------|-------------------|
| 支給職員1人当たり平均支給年額(平成30年度決算) |  | 92,832 円  |                  |                   |
| 職員全体に占める手当支給職員の割合(平成30年度) |  | 25.0 %  |                  |                   |
| 手当の種類(手当数)                |  | 13  |                  |                   |
| 手当の名称                     | 主な支給対象職員                                     | 主な支給対象業務  | 支給実績<br>(30年度決算) | 左記職員に対する支給単価      |
| 税務事務手当                    | 収納推進課、長寿介護課の職員                               | 戸別に訪問して、市税、国民健康保険税又は介護保険料の徴収の事務に従事したとき                        | 0千円              | 日額200円            |
| 防疫作業手当                    | 環境課の職員                                       | (1) 感染症患者等の救護、感染症等の病原体の附着した物件等の処理作業に従事したとき                    | 0千円              | 日額500円            |
|                           |  | (2) 毒物、劇物を使用して植物の防疫作業又ははちの駆除に従事したとき                           | 0千円              |                   |
| 行旅死亡人取扱業務手当               | 生活支援課の職員                                     | 行旅死亡人又は変死人の取扱業務に従事したとき  | 0千円              | 1体1,500円          |
| 消防業務手当                    | 消防職員   | (1) 救急現場に出場したとき   | 2,966千円          | 1回120円            |
|                           |  | 救急救命士の資格を有する職員が救急救命士法の規定に基づく救急救命処置を実施したとき                     | 165千円            | 1回600円            |
|                           |  | (2) 機関員として、火災、救助、その他災害出動に従事したとき                               | 51千円             | 1当番120円           |
|                           |  | (3) 水死人等の取扱業務に従事したとき  | 47千円             | 1件1,000円          |
|                           |  | (4) はしご車の操作若しくは登はん、高所(地上10m以上)作業又は訓練に出場したとき                   | 336千円            | 1回150円            |
|                           |  | (5) 潜水器具を装着して水難救助活動又は捜索活動に従事したとき                              | 0千円              | 1回600円            |
| 医師手当                      | 市民医療センターの医師                                  | (1) 勤務時間外に医師が往診したとき   | 0千円              | 1軒450円            |
|                           |  | (2) 医師が、診療、検診等に従事したとき   | 12,024千円         | 月額167,000円        |
| 夜間看護手当                    | 市民医療センターの看護師、准看護師若しくは介護福祉士又は市長がこれらに準ずると認める職員 | 正規の勤務時間による勤務の一部又は全部が深夜(午後10時から翌日の午前5時まで)において行われる看護等の業務に従事したとき | 0千円              | 1回2時間未満 3,700円    |
|                           |  |   | 0千円              | 2時間以上4時間未満 4,700円 |
|                           |  |   | 2,262千円          | 4時間以上6時間以下 6,000円 |
| 放射線取扱業務担当                 | 市民医療センターの診療放射線技師                             | 放射線照射装置を使用して行う撮影又は透視業務に従事したとき                                 | 46千円             | 日額200円            |
| 臨床検査業務等手当                 | 市民医療センターの臨床検査技師又は衛生検査技師                      | 専ら検査業務に従事したとき   | 35千円             | 日額150円            |
| 現場業務手当                    | 都市整備部の職員又は市長が定める職員                           | (1) 交通ひんばんな道路上で工事等に伴い、測量、境界査定、検査、作業又は監督業務に従事したとき              | 2千円              | 日額200円            |
|                           |  | (2) 公共施設又は建設工事現場における高所(地上10m以上)での調査、検査又は監督業務に従事したとき           | 0千円              | 日額200円            |

|          |  |   |         |          |
|----------|--|---|---------|----------|
| 公害業務手当   | 環境課の職員   | 公害防止のためガス、粉じん、悪臭、排水等で有毒又は危険を伴う工場等への立入り又は紛争処理を要する調査、指導、勧告、若しくは命令の業務に従事したとき | 0千円     | 日額200円   |
| 福祉業務手当   | 社会福祉法第15条第1項第1号及び第2号に規定する所員  | 庁外で、調査、相談、指導等の社会福祉業務に従事したとき   | 704千円   | 日額500円   |
| 変則勤務手当   | 正規の勤務時間が日曜日又は土曜日に割り振られている職員(夜間看護等手当の支給を受ける職員及び消防職員を除く。)のうち、当該勤務が割り振りされる対象となる職員 | 午後6時から翌日の午前8時までに勤務した職員  | 1,714千円 | 日額700円   |
| 災害対策業務手当 | 災害警戒本部又は災害対策本部が設置され、解除されるまでの間、災害対策業務に従事した職員                                    | (1) 災害対策業務に従事するため、正規の勤務時間外に緊急呼び出しにより出勤したとき                                | 92千円    | 1回600円   |
|          |  | (2) 道路若しくは周辺又は河川の堤防等において行う巡回監視又は応急作業若しくは応急作業のための災害状況調査等に従事したとき            | 71千円    | 日額1,400円 |
|          |  | (3) 災害業務に従事した管理職員(正規の勤務時間を除く。)  | 36千円    | 日額600円   |

#### (5) 超過勤務手当

|                           |            |
|---------------------------|------------|
| 支給実績(平成30年度決算)            | 271,824 千円 |
| 支給職員1人当たり平均支給年額(平成30年度決算) | 477 千円     |
| 支給実績(平成29年度決算)            | 242,997 千円 |
| 支給職員1人当たり平均支給年額(平成29年度決算) | 435 千円     |

(注) 職員1人当たり平均支給額を算出する際の職員数は、「支給実績(平成30年度決算)」を同じ年度の4月1日現在の総職員数(管理職員、教育職員等、制度上時間外勤務手当の支給対象とはならない職員を除く。)であり、短時間勤務職員を含む。



(6) その他の手当（平成31年4月1日現在）

| 手当名        | 内容及び支給単価                                       |                           | 国の制度との異同 | 国の制度と異なる内容                                 | 支給実績<br>(平成30年度決算)           | 支給職員1人当たり<br>平均支給年額<br>(平成30年度決算) |         |        |
|------------|--|---------------------------|----------|--|------------------------------|-----------------------------------|---------|--------|
| 扶養手当       | 配偶者  | 6,500円                    | 同        |  | 92,785 千円                    | 245,464 円                         |         |        |
|            | 子  | 10,000円                   | 同        |  |                              |                                   |         |        |
|            | 子以外  | 6,500円                    | 同        |  |                              |                                   |         |        |
|            | 16歳から22歳までの子への加算措置                             | 各5,000円                   | 同        |  |                              |                                   |         |        |
| 住居手当       | 借家(最高限度額)                                      | 27,200円                   | 異        | 国27,000円                                   | 103,081 千円                   | 175,907 円                         |         |        |
|            | 自家   | 7,500円                    | 異        | 国0円  |                              |                                   |         |        |
| 通勤手当       | 交通機関等利用者                                       | 運賃等相当額(通勤距離が片道2km以上、上限なし) | 異        | 国(片道2km以上、上限55,000円)                       | 49,519 千円                    | 72,821 円                          |         |        |
|            | 交通用具使用者  | 距離に応じた定額(通勤距離が片道2km以上)    | 同        |  |                              |                                   |         |        |
| 管理職手当      | 部長   | 80,000円                   | 異        | 国は、俸給の特別調整額 区別に定められた額を支給(33,200円～130,300円) | 117,737 千円                   | 672,785 円                         |         |        |
|            | 参事、参与、次長                                       | 70,000円                   |          |  |                              |                                   |         |        |
|            | 副参事、課長   | 60,000円                   |          |  |                              |                                   |         |        |
|            | 主幹   | 50,000円                   |          |  |                              |                                   |         |        |
| 休日勤務手当     | 休日給  | 135/100                   | 同        |  | 36,501 千円                    | 350,972 円                         |         |        |
| 夜勤手当       | 夜勤手当   | 25/100                    | 同        |  | 5,438 千円                     | 59,753 円                          |         |        |
| 宿直手当       | 一般の宿日直   | 6,500円                    | 異        | 国4,200円                                    | 413 千円                       | 82,600 円                          |         |        |
|            | 医師の日直  | 20,000円                   | 同        |  |                              |                                   |         |        |
|            | 常直   | 7,000円                    | 異        | 国21,000円                                   |                              |                                   |         |        |
| 管理職員特別勤務手当 | 管理職員が臨時又は緊急の必要等により週休日又は休日等に勤務した場合              | △                         |          | 俸給の特別調整額適用職員については、6,000円～18,000円           | 563 千円                       | 17,581 円                          |         |        |
|            | 部長相当職  |                           |          |  |                              |                                   | 12,000円 |        |
|            | 次長相当職  |                           |          |  |                              |                                   | 11,000円 |        |
|            | 課長相当職  |                           |          |  |                              |                                   | 10,000円 |        |
|            | 主幹相当職  | 9,000円                    | 異        |  |                              |                                   |         |        |
|            | 管理職員が災害への対処その他の臨時又は緊急の必要等により週休日等以外の日の深夜に勤務した場合 | △                         |          | 異  | 一種～五種適用職員については、3,000円～6,000円 | 0 千円                              | 0 円     |        |
|            | 部長相当職  |                           |          |  |                              |                                   |         | 6,000円 |
|            | 次長相当職  |                           |          |  |                              |                                   |         | 5,000円 |
| 課長相当職      | 4,300円   |                           |          |  |                              |                                   |         |        |
| 主幹相当職      | 3,500円   |                           |          |  |                              |                                   |         |        |

## 5 特別職の報酬等の状況（平成31年4月1日現在）

| 区分   |     | 給料                         |   | 月額  |  | 等 |
|------|-----|----------------------------|---|---|--|---|
| 給料   | 市長  | 970,000                    | 円 | (参考)類似団体における最高/最低額<br>1,030,000 / 516,000 円 |  |   |
|      | 副市長 | 814,000                    | 円 | 880,000 / 481,000 円                         |  |   |
| 報酬   | 議長  | 540,000                    | 円 | 760,000 / 450,000 円                         |  |   |
|      | 副議長 | 490,000                    | 円 | 670,000 / 390,000 円                         |  |   |
|      | 議員  | 450,000                    | 円 | 620,000 / 370,000 円                         |  |   |
| 期末手当 | 市長  | (平成30年度支給割合)               |   |   |  |   |
|      | 副市長 | 4.45 月分                    |   |   |  |   |
| 退職手当 | 議長  | (平成30年度支給割合)               |   |   |  |   |
|      | 副議長 | 4.45 月分                    |   |   |  |   |
| 退職手当 | 市長  | (算定方式)                     |   | (支給時期)                                      |  |   |
|      | 副市長 | 970,000円×在職月数×0.35×115/100 |   | 任期毎   |  |   |
|      |     | 814,000円×在職月数×0.21×115/100 |   | 任期毎   |  |   |

## 6 職員数の状況

### (1) 部門別職員数の状況と主な増減理由

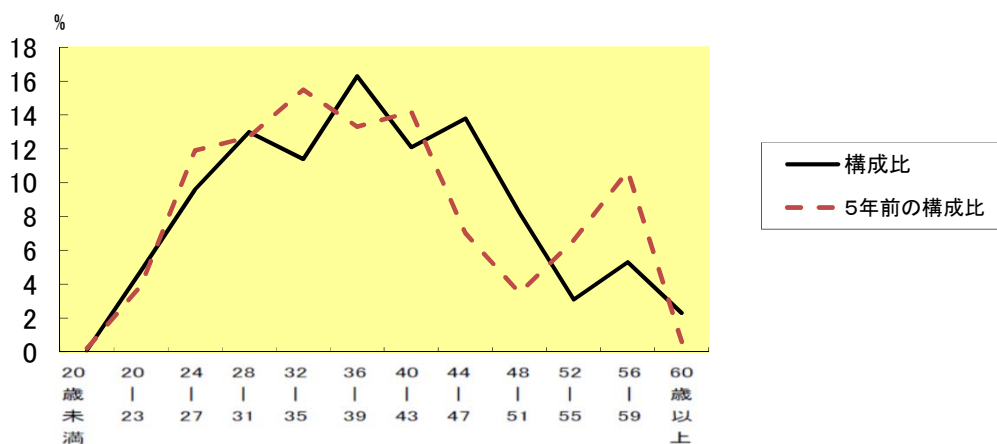
(各年4月1日現在)

| 区分        |      | 職員数              |                  | 対前年増減数      | 主な増減理由   |   |
|-----------|------|------------------|------------------|-------------|--|---|
| 部門        |      | 平成30年            | 平成31年            |             |  |   |
| 普通会計部門    | 議会   | 9                | 9                | 0           | 業務増加や欠員補充による増、事務の統廃合縮小に伴う減等。                   |   |
|           | 総務   | 158              | 165              | 7           |  |   |
|           | 税務   | 47               | 47               | 0           |  |   |
|           | 労働   | 0                | 0                | 0           |  |   |
|           | 農林水産 | 1                | 0                | -1          |  |   |
|           | 商工   | 10               | 11               | 1           |  |   |
|           | 土木   | 85               | 86               | 1           |  |   |
|           | 小計   | 310              | 318              | 8           |  |   |
|           | 福祉関係 | 民生               | 210              | 211         |  | 1 |
|           | 衛生   | 83               | 84               | 1           |  |   |
| 小計        | 293  | 295              | 2                |             |  |   |
| 一般行政計     |      | 603              | 613              | 10          | <参考>人口1万当たりの職員数43.9人<br>(類似団体人口1万当たりの職員数45.6人) |   |
| 特別行政部門    | 教育   | 95               | 97               | 2           | 事務の業務量勘案による増。                                  |   |
|           | 警察   | 0                | 0                | 0           |  |   |
|           | 消防   | 139              | 139              | 0           |  |   |
| 普通会計計     |      | 837              | 849              | 12          | <参考>人口1万当たりの職員数60.7人<br>(類似団体人口1万当たりの職員数60.0人) |   |
| 公営企業会計等部門 | 病院   | 0                | 0                | 0           | 事務の業務量勘案による増。                                  |   |
|           | 水道   | 20               | 20               | 0           |  |   |
|           | 交通   | 0                | 0                | 0           |  |   |
|           | 下水道  | 10               | 11               | 1           |  |   |
|           | その他  | 29               | 34               | 5           |  |   |
|           | 小計   | 59               | 65               | 6           |  |   |
| 合計        |      | 896<br>[ 1,025 ] | 914<br>[ 1,025 ] | 18<br>[ 0 ] | <参考>人口1万当たりの職員数65.4人                           |   |

(注) 1 職員数は一般職に属する職員数である。

2 [ ]内は、条例定数の合計である。

(2) 年齢別職員構成の状況（平成31年4月1日現在）



|     |       |            |            |            |            |            |            |            |            |            |            |       |      |
|-----|-------|------------|------------|------------|------------|------------|------------|------------|------------|------------|------------|-------|------|
| 区分  | 20歳未満 | 20歳<br>23歳 | 24歳<br>27歳 | 28歳<br>31歳 | 32歳<br>35歳 | 36歳<br>39歳 | 40歳<br>43歳 | 44歳<br>47歳 | 48歳<br>51歳 | 52歳<br>55歳 | 56歳<br>59歳 | 60歳以上 | 計    |
| 職員数 | 1人    | 44人        | 88人        | 119人       | 104人       | 149人       | 111人       | 126人       | 75人        | 28人        | 48人        | 21人   | 914人 |

(3) 職員数の推移

(単位:人・%)

| 部門別     | 年度 | 26年 | 27年 | 28年 | 29年 | 30年 | 31年 | 過去5年間の増減数(率) |
|---------|----|-----|-----|-----|-----|-----|-----|--------------|
| 一般行政    |    | 563 | 562 | 565 | 572 | 603 | 613 | 50(8.88%)    |
| 教育      |    | 95  | 94  | 95  | 99  | 95  | 97  | 2(2.11%)     |
| 消防      |    | 139 | 139 | 139 | 139 | 139 | 139 | 0(0.00%)     |
| 普通会計    |    | 797 | 795 | 799 | 810 | 837 | 849 | 52(6.52%)    |
| 公営企業等会計 |    | 100 | 98  | 95  | 90  | 59  | 65  | -35(-35.0%)  |
| 総合計     |    | 897 | 893 | 894 | 900 | 896 | 914 | 17(1.90%)    |

- (注) 1 各年における定員管理調査において報告した部門別職員数。  
 2 合併した団体にあつては、合併前の年については合併前の旧団体の合計職員数。

## 7 公営企業職員の状況

### (1) 水道事業

#### ① 職員給与費の状況

##### ア 決算

| 区分   | 総費用<br>A  | 純損益又は<br>実質収支 | 職員給与費<br>B | 総費用に占める<br>職員給与費比率<br>B/A | (参考)<br>29年度の総費用に占<br>める職員給与費比率 |
|------|-----------|---------------|------------|---------------------------|---------------------------------|
|      | 千円        | 千円            | 千円         | %                         | %                               |
| 30年度 | 2,210,068 | 207,443       | 99,262     | 4.49                      | 4.65                            |

(注) 資本勘定支弁職員に係る職員給与費 45,566千円を含まない。

| 区分   | 職員数<br>A | 給 与 費    |          |          | 一人あたり<br>の給与費<br>B/A | (参考)<br>類似団体平均<br>一人当たり給与費 |         |
|------|----------|----------|----------|----------|----------------------|----------------------------|---------|
|      |          | 給 料      | 職員手当     | 期末・勤勉手当  |                      |                            | 計 B     |
| 30年度 | 19       | 69,411千円 | 23,910千円 | 28,102千円 | 121,423千円            | 6,391千円                    | 6,180千円 |

- (注) 1 職員手当には退職手当を含まない。  
2 職員数は、平成31年3月31日現在の人数である。

##### イ 特記事項

|  |
|--|
|  |
|--|

#### ② 職員の基本給、平均月収額及び平均年齢の状況（平成31年4月1日現在）

| 区 分                  | 平均年齢   | 基本給       | 平均月収額     |
|----------------------|--------|-----------|-----------|
| 戸 田 市<br>( 水 道 事 業 ) | 42.4 歳 | 343,842 円 | 532,557 円 |
| 団 体 平 均              | 44.3 歳 | 340,929 円 | 514,169 円 |

(注) 平均月収額には、期末・勤勉手当等を含む。

#### ③ 職員の手当の状況

##### ア 期末手当・勤勉手当

| 戸田市(水道事業)                          |    |       |    | 戸田市(水道事業以外)                        |    |       |    |
|------------------------------------|----|-------|----|------------------------------------|----|-------|----|
| 1人当たり平均支給額(平成30年度)                 |    |       |    | 1人当たり平均支給額(平成30年度)                 |    |       |    |
| 1,479 千円                           |    |       |    | 1,582 千円                           |    |       |    |
| (平成30年度支給割合)                       |    |       |    | (平成30年度支給割合)                       |    |       |    |
| 期末手当                               |    | 勤勉手当  |    | 期末手当                               |    | 勤勉手当  |    |
| 2.60                               | 月分 | 1.85  | 月分 | 2.60                               | 月分 | 1.85  | 月分 |
| (1.45)                             | 月分 | (0.9) | 月分 | (1.45)                             | 月分 | (0.9) | 月分 |
| (加算措置の状況)                          |    |       |    | (加算措置の状況)                          |    |       |    |
| 職制上の段階、職務の級等による加算措置<br>・役職加算 5～20% |    |       |    | 職制上の段階、職務の級等による加算措置<br>・役職加算 5～20% |    |       |    |

(注) ( )内は、再任用職員に係る支給割合である。

##### イ 退職手当（平成31年4月1日現在）

| 戸 田 市      |            |              | 国                                      |            |              |
|------------|------------|--------------|--|------------|--------------|
| (支給率)      | 自己都合       | 勸奨・定年        | (支給率)                                  | 自己都合       | 勸奨・定年        |
| 勤続20年      | 19.6695 月分 | 24.586875 月分 | 勤続20年                                  | 19.6695 月分 | 24.586875 月分 |
| 勤続25年      | 28.0395 月分 | 33.27075 月分  | 勤続25年                                  | 28.0395 月分 | 33.27075 月分  |
| 勤続35年      | 39.7575 月分 | 47.709 月分    | 勤続35年                                  | 39.7575 月分 | 47.709 月分    |
| 最高限度額      | 47.709 月分  | 47.709 月分    | 最高限度額                                  | 47.709 月分  | 47.709 月分    |
|            |            |              | その他の加算措置<br>定年前早期退職特例措置<br>割増率(2%～45%) |            |              |
| 1人当たり平均支給額 |            |              | 0 千円 0 千円                              |            |              |

(注) 退職手当の1人当たり平均支給額は、前年度に退職した全職種に係る職員に支給された平均額である。

ウ 地域手当 (平成31年4月1日現在)

|                           |      |           |               |
|---------------------------|------|-----------|---------------|
| 支給実績(平成30年度決算)            |      | 7,519 千円  |               |
| 支給職員1人当たり平均支給年額(平成30年度決算) |      | 395,737 円 |               |
| 支給対象地域                    | 支給率  | 支給対象職員数   | 一般行政職の制度(支給率) |
| 市内全域                      | 10 % | 19 人      | 10 %          |

エ 特殊勤務手当 (平成31年4月1日現在)

| 支給実績(平成30年度決算)            |  | 0 千円               |              |
|---------------------------|--|--------------------|--------------|
| 支給職員1人当たり平均支給年額(平成30年度決算) |  | 0 円                |              |
| 職員全体に占める手当支給職員の割合(平成30年度) |  | 0.0 %              |              |
| 手当の種類(手当数)                |  | 2                  |              |
| 手当の名称                     | 主な支給対象職員及び業務   | 支給実績<br>(平成28年度決算) | 左記職員に対する支給単価 |
| 現場業務手当                    | 交通頻繁な道路上での水道の使用開始、中止、給水停止等の現場業務に従事した職員                     | 0                  | 日額200円       |
|                           | 交通頻繁な道路上での水道施設の工事の監督、維持管理等の現場業務に従事した職員                     | 0                  |              |
| 災害対策業務手当                  | 災害対策業務に従事するため、正規の勤務時間外に緊急呼び出しにより出勤した職員                     | 0                  | 1回600円       |
|                           | 道路若しくは周辺又は河川の堤防等において行う巡回監視又は応急作業若しくは応急作業のための災害状況調査等に従事した職員 | 0                  | 日額1,400円     |
|                           | 災害業務に従事した管理職員(正規の勤務時間を除く。)                                 | 0                  | 日額600円       |

オ 時間外勤務手当

|                           |          |
|---------------------------|----------|
| 支給実績(平成30年度決算)            | 6,561 千円 |
| 支給職員1人当たり平均支給年額(平成30年度決算) | 505 千円   |
| 支給実績(平成29年度決算)            | 3,629 千円 |
| 支給職員1人当たり平均支給年額(平成29年度決算) | 302 千円   |

(注) 1 時間外勤務手当には、休日勤務手当を含む。

2 職員1人当たり平均支給額を算出する際の職員数は、「支給実績(平成30年度決算)」を同じ年度の4月1日現在の総職員数(管理職教育職員等、制度上時間外勤務手当の支給対象とはならない職員を除く。)であり、短時間勤務職員を含む。

カ その他の手当（平成31年4月1日現在）

| 手 当 名      | 内容及び支給単価                                       |                           | 国の制度との異同 | 国の制度と異なる内容                                  | 支給実績<br>(平成30年度決算)               | 支給職員1人当たり<br>平均支給年額<br>(平成30年度決算) |      |         |        |  |
|------------|--|---------------------------|----------|---|----------------------------------|-----------------------------------|------|---------|--------|--|
| 扶養手当       | 配偶者  | 6,500円                    | 同        |   | 1,466 千円                         | 293,200 円                         |      |         |        |  |
|            | 子  | 10,000円                   | 同        |   |                                  |                                   |      |         |        |  |
|            | 子以外  | 6,500円                    | 同        |   |                                  |                                   |      |         |        |  |
|            | 16歳から22歳までの子への加算措置                             | 各5,000円                   | 同        |   |                                  |                                   |      |         |        |  |
| 住居手当       | 借家<br>(最高限度額)                                  | 27,200円                   | 異        | 国27,000円                                    | 2,281 千円                         | 207,364 円                         |      |         |        |  |
|            | 自家   | 7,500円                    | 異        | 国0円   |                                  |                                   |      |         |        |  |
| 通勤手当       | 交通機関等利用者                                       | 運賃等相当額(通勤距離が片道2km以上、上限なし) | 異        | 国(通勤距離が片道2km以上、上限55,000円)                   | 1,759 千円                         | 97,722 円                          |      |         |        |  |
|            | 交通用具使用者  | 距離に応じた定額(片道2km以上)         | 同        |   |                                  |                                   |      |         |        |  |
| 管理職手当      | 部長   | 80,000円                   | 異        | 国は、俸給の特別調整額 区分別に定められた額を支給(33,200円～130,300円) | 4,323 千円                         | 720,500 円                         |      |         |        |  |
|            | 参事、参与、次長                                       | 70,000円                   |          |   |                                  |                                   |      |         |        |  |
|            | 副参事、課長   | 60,000円                   |          |   |                                  |                                   |      |         |        |  |
|            | 主幹   | 50,000円                   |          |   |                                  |                                   |      |         |        |  |
| 休日勤務手当     | 休日給  | 135/100                   | 同        |   | 0 千円                             | 0 円                               |      |         |        |  |
| 夜間勤務手当     | 夜勤手当   | 25/100                    | 同        |   | 0 千円                             | 0 円                               |      |         |        |  |
| 宿直手当       | 一般の宿日直   | 6,500円                    | 異        | 国4,200円                                     | 0 千円                             | 0 円                               |      |         |        |  |
|            | 医師の日直  | 20,000円                   | 同        |   |                                  |                                   |      |         |        |  |
|            | 常直   | 7,000円                    | 異        | 国21,000円                                    |                                  |                                   |      |         |        |  |
| 管理職員特別勤務手当 | 管理職員が臨時又は緊急の必要等により週休日又は休日等に勤務した場合              | /                         |          | 異   | 俸給の特別調整額適用職員については、6,000円～18,000円 | 0 千円                              | 0 円  |         |        |  |
|            | 部長相当職  |                           |          |   |                                  |                                   |      | 12,000円 |        |  |
|            | 次長相当職  |                           |          |   |                                  |                                   |      | 11,000円 |        |  |
|            | 課長相当職  |                           |          |   |                                  |                                   |      | 10,000円 |        |  |
|            | 主幹相当職  | 9,000円                    | /        |   | 異                                | 一種～五種適用職員については、3,000円～6,000円      | 0 千円 | 0 円     |        |  |
|            | 管理職員が災害への対処その他の臨時又は緊急の必要等により週休日等以外の日の深夜に勤務した場合 | /                         |          |   |                                  |                                   |      |         |        |  |
|            | 部長相当職  |                           |          |   |                                  |                                   |      |         | 6,000円 |  |
|            | 次長相当職  |                           |          |   |                                  |                                   |      |         | 5,000円 |  |
| 課長相当職      | 4,300円   |                           |          |   |                                  |                                   |      |         |        |  |
| 主幹相当職      | 3,500円   | /                         |          | 異   | 一種～五種適用職員については、3,000円～6,000円     | 0 千円                              | 0 円  |         |        |  |

(2) 下水道事業

① 職員給与費の状況

ア 決算

| 区分   | 総費用<br>A  | 純損益又は<br>実質収支 | 職員給与費<br>B | 総費用に占める<br>職員給与費比率<br>B/A | (参考)<br>29年度の総費用に占<br>める職員給与費比率 |
|------|-----------|---------------|------------|---------------------------|---------------------------------|
|      | 千円        | 千円            | 千円         | %                         | %                               |
| 30年度 | 2,445,138 | 201,996       | 64,275     | 2.63                      | 2.47                            |

(注) 資本勘定支弁職員に係る職員給与費 23,964千円を含まない。

| 区分   | 職員数<br>A | 給 与 費    |          |          | 一人あたり<br>の給与費<br>B/A | (参考)<br>類似団体平均<br>一人当たり給与費 |         |
|------|----------|----------|----------|----------|----------------------|----------------------------|---------|
|      |          | 給 料      | 職員手当     | 期末・勤勉手当  |                      |                            | 計 B     |
| 30年度 | 12人      | 40,525千円 | 14,746千円 | 17,901千円 | 73,172千円             | 6,098千円                    | 6,112千円 |

- (注) 1 職員手当には退職手当を含まない。  
2 職員数は、平成31年3月31日現在の人数である。

イ 特記事項

|  |
|--|
|  |
|--|

② 職員の基本給、平均月収額及び平均年齢の状況 (平成31年4月1日現在)

| 区 分                    | 平均年齢   | 基本給       | 平均月収額     |
|------------------------|--------|-----------|-----------|
| 戸 田 市<br>( 下 水 道 事 業 ) | 43.1 歳 | 327,764 円 | 508,139 円 |
| 団 体 平 均                | 43.0 歳 | 337,379 円 | 508,852 円 |

(注) 平均月収額には、期末・勤勉手当等を含む。

③ 職員の手当の状況

ア 期末手当・勤勉手当

| 戸田市(下水道事業)                         |    |       |    | 戸田市(下水道事業以外)                       |    |       |    |
|------------------------------------|----|-------|----|------------------------------------|----|-------|----|
| 1人当たり平均支給額(平成30年度)                 |    |       |    | 1人当たり平均支給額(平成30年度)                 |    |       |    |
| 1,492 千円                           |    |       |    | 1,582 千円                           |    |       |    |
| (平成30年度支給割合)                       |    |       |    | (平成30年度支給割合)                       |    |       |    |
| 期末手当                               |    | 勤勉手当  |    | 期末手当                               |    | 勤勉手当  |    |
| 2.60                               | 月分 | 1.85  | 月分 | 2.60                               | 月分 | 1.85  | 月分 |
| (1.45)                             | 月分 | (0.9) | 月分 | (1.45)                             | 月分 | (0.9) | 月分 |
| (加算措置の状況)                          |    |       |    | (加算措置の状況)                          |    |       |    |
| 職制上の段階、職務の級等による加算措置<br>・役職加算 5～20% |    |       |    | 職制上の段階、職務の級等による加算措置<br>・役職加算 5～20% |    |       |    |

(注) ( )内は、再任用職員に係る支給割合である。

イ 退職手当 (平成31年4月1日現在)

| 戸 田 市      |            |              | 国                                      |            |              |
|------------|------------|--------------|--|------------|--------------|
| (支給率)      | 自己都合       | 勸奨・定年        | (支給率)                                  | 自己都合       | 勸奨・定年        |
| 勤続20年      | 19.6695 月分 | 24.586875 月分 | 勤続20年                                  | 19.6695 月分 | 24.586875 月分 |
| 勤続25年      | 28.0395 月分 | 33.27075 月分  | 勤続25年                                  | 28.0395 月分 | 33.27075 月分  |
| 勤続35年      | 39.7575 月分 | 47.709 月分    | 勤続35年                                  | 39.7575 月分 | 47.709 月分    |
| 最高限度額      | 47.709 月分  | 47.709 月分    | 最高限度額                                  | 47.709 月分  | 47.709 月分    |
| 1人当たり平均支給額 |            |              | その他の加算措置<br>定年前早期退職特例措置<br>割増率(2%～45%) |            |              |
| 0 千円       |            |              | 0 千円                                   |            |              |

(注) 退職手当の1人当たり平均支給額は、前年度に退職した全職種に係る職員に支給された平均額である。

ウ 地域手当 (平成31年4月1日現在)

|                           |      |           |               |
|---------------------------|------|-----------|---------------|
| 支給実績(平成30年度決算)            |      | 4,411 千円  |               |
| 支給職員1人当たり平均支給年額(平成30年度決算) |      | 367,583 円 |               |
| 支給対象地域                    | 支給率  | 支給対象職員数   | 一般行政職の制度(支給率) |
| 市内全域                      | 10 % | 12 人      | 10 %          |

エ 特殊勤務手当 (平成31年4月1日現在)

| 支給実績(平成30年度決算)            |  | 15 千円              |              |
|---------------------------|--|--------------------|--------------|
| 支給職員1人当たり平均支給年額(平成30年度決算) |  | 3,080 円            |              |
| 職員全体に占める手当支給職員の割合(平成30年度) |  | 41.7 %             |              |
| 手当の種類(手当数)                |  | 3                  |              |
| 手当の名称                     | 主な支給対象職員及び業務   | 支給実績<br>(平成30年度決算) | 左記職員に対する支給単価 |
| 現場業務手当                    | 交通頻繁な道路上での水道の使用開始、中止、給水停止等の現場業務に従事した職員                     | 0                  | 日額200円       |
|                           | 交通頻繁な道路上での水道施設の工事の監督、維持管理等の現場業務に従事した職員                     | 0                  |              |
| 災害対策業務手当                  | 災害対策業務に従事するため、正規の勤務時間外に緊急呼び出しにより出勤した職員                     | 8,400              | 1回600円       |
|                           | 道路若しくは周辺又は河川の堤防等において行う巡回監視又は応急作業若しくは応急作業のための災害状況調査等に従事した職員 | 4,900              | 日額1,400円     |
|                           | 災害業務に従事した管理職員(正規の勤務時間を除く。)                                 | 2,100              | 日額600円       |
| 下水道業務手当<br>※H26.4.1改正による  | 地下に敷設された管、マンホールに入り、汚泥、雑排水等の流れを調査する業務に従事した職員                | 0                  | 1回500円       |

オ 時間外勤務手当

|                           |          |
|---------------------------|----------|
| 支給実績(平成30年度決算)            | 4,680 千円 |
| 支給職員1人当たり平均支給年額(平成30年度決算) | 468 千円   |
| 支給実績(平成29年度決算)            | 2,206 千円 |
| 支給職員1人当たり平均支給年額(平成29年度決算) | 276 千円   |

(注) 1 時間外勤務手当には、休日勤務手当を含む。

2 職員1人当たり平均支給額を算出する際の職員数は、「支給実績(平成30年度決算)」を同じ年度の4月1日現在の総職員数(管理職教育職員等、制度上時間外勤務手当の支給対象をはならない職員を除く。)であり、短時間勤務職員を含む。



カ その他の手当（平成31年4月1日現在）

| 手 当 名      | 内容及び支給単価                                       |                           | 国の制度との異同 | 国の制度と異なる内容                                  | 支給実績<br>(平成30年度決算) | 支給職員1人当たり<br>平均支給年額<br>(平成30年度決算) |         |
|------------|--|---------------------------|----------|---|--------------------|-----------------------------------|---------|
| 扶養手当       | 配偶者  | 6,500円                    | 同        |   | 2,263 千円           | 251,444 円                         |         |
|            | 子  | 10,000円                   | 同        |   |                    |                                   |         |
|            | 子以外  | 6,500円                    | 同        |   |                    |                                   |         |
|            | 16歳から22歳までの子への加算措置                             | 各5,000円                   | 同        |   |                    |                                   |         |
| 住居手当       | 借家<br>(最高限度額)                                  | 27,200円                   | 異        | 国27,000円                                    | 1,329 千円           | 147,666 円                         |         |
|            | 自家   | 7,500円                    | 異        | 国0円   |                    |                                   |         |
| 通勤手当       | 交通機関等利用者                                       | 運賃等相当額(通勤距離が片道2km以上、上限なし) | 異        | 国(通勤距離が片道2km以上、上限55,000円)                   | 639 千円             | 58,090 円                          |         |
|            | 交通用具使用者  | 距離に応じた定額(通勤距離片道2km以上)     | 同        |   |                    |                                   |         |
| 管理職手当      | 部長   | 80,000円                   | 異        | 国は、俸給の特別調整額 区分別に定められた額を支給(33,200円～130,300円) | 1,320 千円           | 660,000 円                         |         |
|            | 参事、参与、次長                                       | 70,000円                   |          |   |                    |                                   |         |
|            | 副参事、課長   | 60,000円                   |          |   |                    |                                   |         |
|            | 主幹   | 50,000円                   |          |   |                    |                                   |         |
| 休日勤務手当     | 休日給  | 135/100                   | 同        |   | 0 千円               | 0 円                               |         |
| 夜間勤務手当     | 夜勤手当   | 25/100                    | 同        |   | 0 千円               | 0 円                               |         |
| 宿直手当       | 一般の宿日直   | 6,500円                    | 異        | 国4,200円                                     | 0 千円               | 0 円                               |         |
|            | 医師の日直  | 20,000円                   | 同        |   |                    |                                   |         |
|            | 常直   | 7,000円                    | 異        | 国21,000円                                    |                    |                                   |         |
| 管理職員特別勤務手当 | 管理職員が臨時又は緊急の必要等により週休日又は休日等に勤務した場合              | /                         |          | 俸給の特別調整額適用職員については、6,000円～18,000円            | 0 千円               | 0 円                               |         |
|            | 部長相当職  |                           |          |   |                    |                                   | 12,000円 |
|            | 次長相当職  |                           |          |   |                    |                                   | 11,000円 |
|            | 課長相当職  |                           |          |   |                    |                                   | 10,000円 |
|            | 主幹相当職  | 9,000円                    | 異        |   |                    |                                   |         |
|            | 管理職員が災害への対処その他の臨時又は緊急の必要等により週休日等以外の日の深夜に勤務した場合 | /                         |          | 一種～五種適用職員については、3,000円～6,000円                | 38 千円              | 19,000 円                          |         |
|            | 部長相当職  |                           |          |   |                    |                                   | 6,000円  |
|            | 次長相当職  |                           |          |   |                    |                                   | 5,000円  |
| 課長相当職      | 4,300円   |                           |          |   |                    |                                   |         |
| 主幹相当職      | 3,500円   | 異                         |          |   |                    |                                   |         |