

令和元年度  
第1回戸田市保健対策推進協議会資料

令和元年8月2日（金）  
福祉保健センター

## 議題1 戸田市の特徴

- ① 毎年約1万人が転入し、9千人が転出しているため、人口は増加傾向である。
- ② 出生率は県内トップである。  
(平成30年 戸田市:9.9人 県:7.2人 国:7.4人 (人口千対))
- ③ 年齢構成は40歳から49歳の世代が最も多く、平均年齢も県内で一番若い。
- ④ 高齢化率は県と比較して低い。(平成30年 戸田市:16.0% 県:25.5%)
- ⑤ 65歳以上の健康寿命は県内で最下位レベルである。
- ⑥ 国保加入者一人当たり医療費は県内一低いが、64歳から74歳の一人当たり医療費は県内で最も高い。

### A) 人口動態

戸田市	H31	H30	H29
総人口(人)(各年1月1日)	139,616	138,738	137,320
65歳以上(人)(各年1月1日)	22,635	22,163	21,614
高齢化率(%) (各年1月1日)	16.2	16.0	15.7
平均年齢(歳)(各年1月1日)	40.8	40.5	40.2
出生数(人)(1月から12月)	1,420	1,449	1,584
転入(人)(1月から12月)	10,072	10,209	10,568
転出(人)(1月から12月)	9,730	9,402	9,231

戸田市総務部情報政策統計課発行 ポケットデータ戸田

### B) 65歳以上の健康寿命

	H29	H28	H27
男性健康寿命(歳)	16.67 (62位)	16.50 (63位)	16.21 (63位)
女性健康寿命(歳)	19.93 (56位)	19.77 (66位)	19.70 (52位)

埼玉県健康指標総合ソフト

### C) 国民健康保険医療費

	H28年度	H27年度	H26年度
被保険者数(人) 年度末	30,038	31,857	33,036
一人当たり医療費(円)	281,593	286,248	268,585
県内順位	63	63	63
64歳~74歳の一人当たり医療費(円)	541,179	560,817	525,991
県内順位	1	1	1

市ホームページ実績報告

### D) 国保特定健診問診

単位(%)

生活習慣等	戸田市国保	同規模	埼玉県	国	
メタボリック症候群	20.8	18.2	17.8	17.9	
たばこを習慣的に吸っている	男	29.3	22.8	25.3	24.5
	女	10.7	5.5	6.8	6.1
飲酒者のうち1日3合以上の多量飲酒	男	6.7	3.9	4.1	4.8
	女	1.6	0.7	0.6	0.8
週3回以上就寝2時間以内夕食	30.2	13.9	16.8	15.4	
週3回以上夕食後間食する	11.2	11.6	9.6	12.2	
週3回以上朝食を抜く	18.5	7.7	9.0	8.7	
生活習慣改善意欲あり	29.3	26.6	23.9	27.6	

国保データベースシステム (H29年度累計)

福祉保健センター基礎数値資料

【参考】事業実績

(単位：人)  
(各年度3月31日現在)

		平成30年度	平成29年度	平成28年度		
福祉保健センター	親子保健事業	妊婦健康診査	16,124	16,559	16,133	
		4か月児健診	1,365	1,436	1,535	
		1歳児健診	1,387	1,469	1,555	
		1歳8か月児健診	1,445	1,482	1,612	
		2歳6か月児歯科健診	1,328	1,379	1,284	
		3歳6か月児健診	1,524	1,431	1,474	
		5歳児発達健診	67	85	71	
		こんにちは赤ちゃん訪問	1,363	1,399	1,475	
		パパママ教室	401	372	392	
		親子教室	119	72	97	
		離乳食学級(H28～後期のみ)	243	268	299	
		電話相談(委託)	1,885	2,612	2,960	
		子育て世代包括支援センター	1,004	909	817	
		不妊治療費助成(件数)	117	105	133	
		早期不妊検査費助成(件数)	65	32	-	
		未熟児養育医療(医療券発行数)	36	36	39	
		予防接種事業	ポリオ(不活化)	15	40	62
			BCG	1,364	1,438	1,563
	四種混合		5,655	5,828	6,413	
	二種混合		1,126	991	988	
日本脳炎	6,391		5,110	5,365		
MR	2,765		2,756	2,955		
水痘	2,802		2,860	3,108		
子宮頸がん	15		4	9		
インフルエンザ菌b型(ヒブ)	5,592		5,848	6,331		
小児用肺炎球菌	5,601		5,856	6,320		
B型肝炎	4,059		4,342	2,431		
高齢者肺炎球菌	2,027		2,227	1,912		
高齢者インフルエンザ	9,621	8,979	9,044			

※1は任意含む ※2は任意のみ

		平成30年度	平成29年度	平成28年度	
福祉保健センター	成人保健事業	肺がん検診	10,995	11,107	11,154
		胃がん検診	3,027	2,647	3,338
		大腸がん検診	7,305	7,301	7,535
		子宮がん検診(妊婦健康診査除く)	4,752	4,654	4,941
		乳がん検診	3,112	2,993	3,410
		前立腺がん検査	133	164	175
		30歳代等健康診査	474	260	449
		肝炎ウイルス検診	191	251	254
		成人歯科健康診査	767	690	743
		いきさわか相談(歯科相談)	61	76	70
		骨粗しょう症予防教育	158	247	245
		生活習慣病予防教育	104	103	92
		食生活改善推進員養成講座	—	69	92
		減塩セミナー	54	—	—
		健康づくりポイント事業	283	270	209
		特定保健指導(法定報告)	※1 163	184	179
		こころの健康相談・支援(電話・面接・訪問)	981	897	736
		DV相談・支援(電話・面接)	42	155	46
健康福祉まつり	1,416	813	859		

※1は暫定値である

2. 施設の利用状況

	平成30年度	平成29年度	平成28年度
センター事業	33,327	19,111	20,581
貸室利用者数(講習会室、調理実習室)	5,947	5,983	8,246
交流スペース(カフェこるぼ含む)	11,293	14,414	13,802

## 議題 2

### 第 3 次戸田市健康増進計画・第 2 次戸田市食育推進計画の概要及び推進

#### 1 第 3 次戸田市健康増進計画・第 2 次戸田市食育推進計画の概要

##### (1) 計画の期間

2019年度～2023年度

##### (2) 基本理念

「笑顔と健康！元気なまち とだ」

市民が、病気を予防し、元気で長生きできる期間（健康寿命）を延ばすことにより、豊かな人生を送ることを目指す。特に、子育て・働き盛りの若い世代や健康に関心がない層に対して取り組む。

##### (3) スマートウエルネスシティの推進

スマートウエルネスシティとは、市民一人ひとりが健康かつ生きがいを持ち、安心安全で豊かな生活を送れる『健幸』なまちづくりを目指す。

##### (4) 健康増進計画・食育推進計画の取り組み

###### 1) 第 3 次戸田市健康増進計画

①健康意識 ②運動 ③休養とこころの健康 ④歯と口の健康 ⑤飲酒 ⑥喫煙

6つの分野における施策で、「市民」、「地域」、「行政」、各々が取り組むべき方針を示した。

###### 2) 第 2 次戸田市食育推進計画

①食に対する意識 ②健康をささえる食 ③心をつなぐ食 ④循環する食

4つの分野における施策で、「市民」、「地域」、「行政」、各々が取り組むべき方針を示した。

###### 3) 3つの重点項目

①「運動」 ②「喫煙」 ③「食生活」

##### (5) 目標指標（リーフレット参照）

##### (6) 進行管理と評価

関連各課からなる「戸田市健康なまちづくり推進庁内会議」及び「戸田市保健対策推進協議会」の2つの会議により、進行管理・評価を行う。

・評価表について（別紙）

## 2 第3次戸田市健康増進計画の推進について（主な取り組み）

### （1）「運動」について

#### 《埼玉県コバトン健康マイレージ》

目的：歩数等に応じたポイントを付与し、そのポイント数に応じて抽選で賞品を提供することにより市民の運動習慣の確立を図り、健康づくりと生きがいつくりの推進、ひいては、健康寿命の延伸へとつなげる。

対象者：18歳以上の市民

定員：500人

内容：歩数計を身に付けて歩き、市内・県内のタブレット端末に歩数計をかざし、歩数データを送信する。もしくは、スマートフォンでアプリをダウンロードして、歩数データを送信する。歩数等のデータに応じてポイントが付与され、ポイントに応じて抽選で賞品が提供される。

市独自の取り組みとして、歩数に応じて抽選で賞品を獲得できるチャンスを追加設定。

タブレット端末の設置場所：市内8か所

#### 《ウォーキング教室》

目的：健康の保持増進と生活習慣病予防のため、運動習慣の確立を目指す。  
埼玉県コバトン健康マイレージの参加を促す。

対象：18歳以上の市民

日時及び場所：①7月12日（金）10時から 戸田市スポーツセンター

②8月24日（土）10時から 福祉保健センター

内容：ウォーキングにおける正しい姿勢・歩き方等について

### （2）「喫煙対策」について

#### ①受動喫煙防止啓発イベント

パネル展示、肺年齢等測定

- ・市役所、福祉保健センター（5月23日～6月1日）
- ・福祉センター（11月～12月）

#### ②大型ショッピングセンターで啓発チラシの配布

#### ③妊婦等への受動喫煙対策

- ・福祉保健センターにおける母子健康手帳交付時に啓発チラシ配布及び保健指導
- ・パパママ教室で啓発リーフレット配布及び保健指導

#### ④乳幼児健診で喫煙者に対する禁煙指導

#### ⑤戸田市認定禁煙実施店の認定及び周知

認定店舗一覧をいいとだマップに掲載予定

### 3 第2次戸田市食育推進計画の推進について（主な取り組み）

#### （1）食育月間

目的：食への興味・関心の向上のため、市全体で食育の啓発

テーマ：朝食欠食率の低下、野菜摂取量の増加

内容：

①食育推進パネル展示（市役所2階ロビー、福祉保健センター交流スペース）

・朝ごはんの大切さ・野菜摂取のすすめ・戸田市食育推進計画概要

②庁内の食育推進担当課に食育啓発チラシの設置

③公用車及び公用自転車に「朝ごはんを食べよう！」のパネルを掲示

④市内3駅駐輪場及び公共施設に朝食摂取勧奨のぼりの掲示

⑤19日食育の日イベント開催（本庁舎2階ロビー）

・1皿分の野菜計量体験

・「私の食育の取り組み」を付箋に記入し、食育の木パネルに貼付

⑥駅頭キャンペーン

・戸田公園駅、戸田駅において、朝食摂取の推進を目的とした啓発品（ポケットティッシュと朝ごはんレシピのチラシ）配布



#### （2）健康福祉の杜まつり

日時：10月6日（日）10時30分～15時00分

場所：福祉保健センター

テーマ：笑顔と健康！ 元気なまち とだ



#### （3）消費生活展

日時：11月10日（日）10時30分～15時00分

場所：戸田市児童センターこどもの国

テーマ：食の安全及び朝食摂取推進の展示

#### （4）子育てサロンでの取り組み

社会福祉協議会と協働で食育推進の啓発

・地域の親子、支部会員を対象に朝食摂取推進のミニ講座

#### （5）食育情報局

ホームページに食育情報局として、食育通信<sup>※</sup>や食育に関する情報の掲示

※食育通信：戸田市で取り組んでいる食育推進活動を掲載

### 議題3 令和元年度新規事業

#### 1 埼玉県コバトン健康マイレージ事業（資料P 参照）

#### 2 風しんの定期接種化（令和元年5月～3年間）

(1)目的：風しん予防接種の実施をすることで、疾患の発生及び集団でのまん延を予防し、公衆衛生の向上と市民の健康増進に寄与する。

(2)対象：昭和37年4月2日から昭和54年4月1日の間に生まれた男性で、住民である者

※平成31年度（令和元年度）は昭和47年4月2日から昭和54年4月1日の間に生まれた男性に対し、抗体検査・定期接種のクーポン券を作成し、送付する。（それ以外の対象者は、希望者に送付する）

(3)助成内容：全額公費負担（自己負担なし）

対象者に風しん抗体検査を実施（1回）、抗体検査の結果十分な量の抗体がないことが判明した者に対し予防接種を実施（1回）

#### 3 不育症検査費助成事業

(1)目的：不育症検査に関わる経済的負担を軽減する。

(2)対象：次の①～⑥すべての項目に該当する夫婦

- ① 婚姻届出を行った夫婦で、その双方または一方が住民基本台帳法に記載される市民であること
- ② 検査の開始時に、妻の年齢が43歳未満であること
- ③ その年度の4月1日以降に終了した検査であること
- ④ 夫婦が共に受けた不妊検査であること
- ⑤ 検査に係る助成該当期間が1年以内であること
- ⑥ 県内の他の市町村で、同様の助成金などの交付を受けていないこと

(3)助成内容：指定医療機関または助成対象医療機関において検査を受け、実施証明書の金額に対し、2万円を限度に生涯において1回まで助成する。

第3次戸田市健康増進計画・第2次戸田市食育推進計画における3つの重点項目達成のための事業評価一覧

課名： \_\_\_\_\_

担当者名： \_\_\_\_\_ (内 \_\_\_\_\_ )

重点項目番号

- ①運動 ②食生活 ③喫煙・受動喫煙

評価

市民の健康増進への貢献について

- A:出来たと思う B:出来たかわからない C:出来たと思わない

重点項目番号	事業名	事業内容	今年度の工夫点	評価	評価理由等



# 笑顔と健康！

# 元気なまちとだ

- ・第3次戸田市健康増進計画  
（戸田市自殺対策計画）  
（戸田市歯科口腔保健推進計画）
- ・第2次戸田市食育推進計画

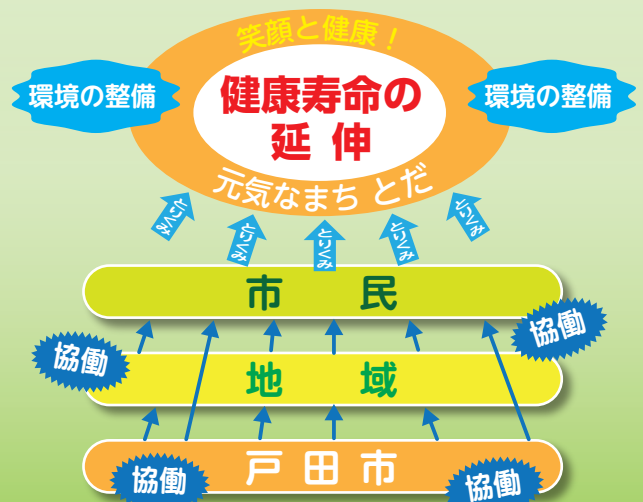
## なにを目指しているの？

本計画は、“笑顔と健康！元気なまちとだ”を基本理念とし、市民のみなさんが病気を予防し、元気で長生きできる期間（健康寿命）を延ばすことによって、豊かな人生を送ることを目指します。



## どのような考え方のの？

健康づくりは市民のみなさん一人ひとりの日常的な取り組みが大切です。市や、健康づくりに関わる関連団体は、市民のみなさんの健康づくりをサポートします。



2019年3月  
戸田市

## 第3次戸田市健康増進計画 目標指標



分野	指標	対象	平成29年度 (2017年度) 現状値	平成35年度 (2023年度) 目標値
健康意識	健康だと感じている人の割合	全体	78.6%	85.0%
	BMIが25以上の人の割合	全体	21.2%	18.0%
		男性	29.1%	26.0%
	健康診査の受診率	全体	76.6%	80.0%
運動	胃がん検診の受診率	40歳以上	41.6%	50.0%
	通勤・通学・買い物等も含め、1日合計30分以上週2回以上身体を動かしている人の割合	全体	71.7%	75.0%
休養とこころの健康	歩くことを心がけている人の割合	全体	68.9%	75.0%
	戸田市の自殺死亡率(人口10万人あたり)	全体	平成28年 11.1%	9.0%
	こころの相談窓口を1つ以上知っている人の割合	全体	31.1%	45.0%
	睡眠による休養が「十分とれている」「おおむね取れている」と感じている人の割合	全体	67.5%	80.0%
歯と口の健康	こころの健康状態が「健康だと思う」「おおむね健康だと思う」と感じている人の割合	全体	78.2%	80.0%
	むし歯のない子どもの割合	3歳児	87.4%	90.0%
	自分の歯を20本以上持っている人の割合	50歳代	89.2%	92.0%
	咀嚼良好者(何でもかんで食べることができる人)の割合	60歳代	68.6%	72.0%
飲酒	過去1年間に歯科健診を受診した人の割合	全体	40.9%	45.0%
	ほぼ毎日飲酒する人の割合	全体	23.6%	22.0%
		男性	37.8%	36.0%
喫煙	生活習慣病のリスクを高める量を飲酒している人の割合	全体	27.9%	24.0%
	妊娠中に飲酒する人の割合	妊婦	1.7%	0%
煙	喫煙者の割合	全体	19.6%	15.0%
	受動喫煙が毎日ある人の割合	非喫煙者	11.4%	8.0%
	COPDという言葉も内容も知っている人の割合	全体	12.1%	25.0%
妊娠中に喫煙する人の割合	産婦	2.2%	0%	