

初夏の彩湖も、さいこう！

新年度が始まり、1か月過ぎました。新しい学年、先生にはもうなれましたか？センターは新しい職員を迎え、みなさまのご来館をお待ちしております！カワセミ通信も少し模様替えをしました。一年間よろしくおねがいします！

職員紹介



酒井大造

4月から異動してきました。これから戸田の自然と生き物を楽しみながら、一緒に学ばせて頂きたいと思っています。よろしくおねがいします。



當麻景一

星空観察会と野鳥観察会を担当しています。観察会できれいな星や野鳥と一緒に観察しましょう。

今年も彩湖周辺のすばらしい景色と植物を紹介していきますよ！どうぞよろしくおねがいします！



和田隆則

カマキリと野鳥観察が特に好きです。彩湖周辺は野鳥の宝庫。ぜひ遊びに来てください。



高津亜矢子



寺井幸子

センターのまわりには生きものたちがいっぱい。みなさんと楽しく自然観察をしましょう。



青木幸枝

初めまして！ここは鳥・昆虫・植物など自然がいっぱいで、毎日外に出なくてワクワクしています。みなさん気軽にのぞきに来てください！



山本理香

ガとチョウとイモムシモ虫がだいすき！イモムシのことならなんでもこーい！！

季節のいきもの

オオアヤシヤク

シヤクガ

50 mm



センターや道満グリーンパークには「コブシ」がたくさん植えてあります。コブシは4月のはじめころに花が咲き、そのあと葉っぱが出てきます。5月になり緑色の葉が青々とするころに、コブシの葉にそっくりな幼虫がついていることがあります。オオアヤシヤクの幼虫です。

コブシの木の下を歩くときに黒いフンが落ちていたら見上げてみましょう。じっとしているとき、幼虫は胸の脚を顔に近づけて葉っぱにそっくりになりますが(写真1)、葉っぱを食べるときはイモムシらしいスタイルになります(写真2)。サナギになるときは葉を綴ります。なぜか葉の両わきに穴をあけるので(写真3)サナギを探すときはこれを目印にするといいかもかもしれませんね。



写真1

幼虫越冬しますが、その時はコブシの冬芽にそっくりで茶色です(写真 4)。そして暖かくなり葉っぱが出始めると緑色に変身するのです。不思議ですね～。白黒なのが残念…センターに来て実物を探してみてください。(R)



写真 2



写真 3

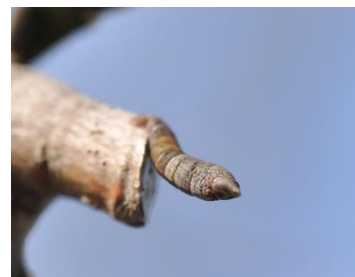


写真 4



講座案内(5月)



5月13日(日) ※雨天実施

「彩湖周辺の野鳥観察：初夏」 対象：誰でも30名 小学2年生以下保護者同伴

今年度最初の野鳥観察会です。

南の国から子育てのためにやって来た

オオヨシキリやカッコウにも会えるかな？

○時間：10:00～12:00

○参加費：50円

○持ち物：動きやすい服装



★申込方法：彩湖自然学習センターへ電話にて申込みください。各講座は定員になり次第、受付を終了させていただきます。なお、申込みは講座の1か月前の10時から受け付けています。

※問い合わせ・受付時間：TEL: 048-422-9991 10:00～16:30

※詳しくは彩湖自然学習センターホームページをご覧ください。

(<http://www.city.toda.saitama.jp/site/saiko/>)

お知らせ

一緒に自然観察をしませんか？

センター周辺をスタッフがご案内します。短い時間でも、季節ごとに様々な

生き物に出会うことができます。ご希望の方は、3階の事務室にお声がけください。

※授業中や講座中など、ご案内するスタッフが不在の場合もあります。ご了承ください。

