

## 季節の生き物

### ～ダンゴムシ～

みなさんがよく目にするダンゴムシ。ダンゴムシは何の仲間だと思いますか？

じつは甲殻類というエビやカニの仲間なのです。しめった所が好きで、石の下や落ち葉の下などで生活しています。

ダンゴムシは卵から成虫になるまで1年かかり、寿命は2～3年です。そして、落ち葉などを食べて脱皮をしながら大きくなります。その脱皮の仕方が変わっていて、ま



ダンゴムシ (オス)



ぬけがら

ずれていきます。数日たって今度は、まえ半分が白くなり脱皮は完了。白いぬけがらは、食べてしまいます。

またダンゴムシをよく見ると模様があるのと、ないのがあります。それはメスとオスの違いです。体がクリーム色の点々模様があるのがメス、模様のない黒っぽいのはオスです。もしメスを見つけたら、ひっくり返してみましょ。運がよければクリーム色の卵をみる事ができますよ。

出産は春から夏にかけて、お腹にある透明な膜の中で卵を産みます。がて卵がかえると、お腹の膜を押し上げてたくさんの赤ちゃんが出てきます。



赤ちゃんダンゴムシは、大人のダンゴムシと一緒に秋まで活発に行動して寒

お腹側

い冬は、土の中にもぐって大人のダンゴムシと一緒に冬眠をし、暖かい春を待ちます。

この様に私達の身近で暮らす、なじみ深いダンゴムシですが、じっくり観察してみると色々な事が分かってきます。みなさんもぜひ、身体を低くして足もとを見てみましょ。わくわくする発見がきっとありますよ。(S・T)

### 一緒に自然観察をしませんか？

センター周辺をスタッフがご案内します。一年を通して様々な生き物に出会うことができますよ！ご希望の方は、3階の事務室にお声がけください。

※授業中や講座中など、ご案内するスタッフが不在の場合もあります。ご了承ください。

# 講座案内 (11月)

11月12日(日) ※雨天実施

## 「オギのミミズづくり」

センターの周りに生える植物「オギ」の穂を集めて、かわいいミミズクを作ります。難しいところもあるので、親子で協力して作りましょう。

◇対象：小学生以上の親子

※定員に空きがあれば大人の方だけでもご参加いただけます。

◇定員：30名

◇時間：10:00～12:00

◇持ち物：軍手、園芸用ハサミ、作品を持ち帰る袋(ビニール袋等)

◇参加費：200円



11月18日(土) ※雨天実施

## 「彩湖周辺の野鳥観察：初冬」

冬の野鳥観察会第1弾、初冬です。極寒の国から渡ってきた冬鳥を、講師の先生と一緒に観察します。どんな鳥が渡って来ているのか、ぜひ見に来てください。

◇対象：どなたでも(小学2年生以下は保護者同伴)

◇定員：20名

◇時間：10:00～12:00

◇持ち物：双眼鏡(貸出可)

◇参加費：100円 ※冬の観察会は、マイクロバスで彩湖周辺を移動します。



11月25日(土) ※雨天中止

## 「いきもの探検隊」 ※事前申込み不要(当日先着順)

センター周辺で冬越し準備中のいきものを探しましょう。

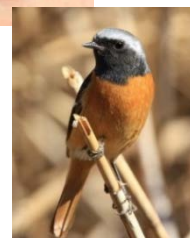
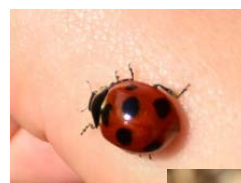
◇対象：誰でも(小学2年生以下は保護者同伴)

◇定員：30名程度

◇時間：10:30～12:00(10:20に玄関前集合)

◇持ち物：水筒、動きやすい服装

◇参加費：無料



★**申込方法**：彩湖自然学習センターへ電話にて申込みください。各講座は定員になり次第、受付を終了させていただきます。なお、申込みは講座の**1か月前の10時から受け付けています**。Tel:048-422-9991

※問い合わせ・受付時間：10:00～16:30

※詳しくは彩湖自然学習センターホームページ

(<http://www.city.toda.saitama.jp/site/saiko/>)をご覧ください。