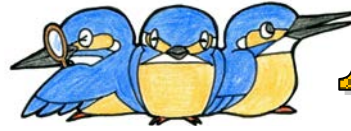


カワセミ通信



No.66

11月

発行：彩湖自然学習センター

発行日 H27.10.29

季節の生き物

～小さな仲間たち～

3年生のセンター授業が全校終わりました。子どもたちの素直な驚きや興味に、センターの職員も新しい発見をすることがたくさんあります。

その子どもたちから「こん虫で絶滅しそうなものはありますか？」と質問されました。「絶滅しそうなこん虫はたくさんいますが、そうではないこん虫も絶滅してもらいたくないと思います。だから自然を大切にしてくださいね。」と答えました。

たとえばセンター周辺や街中でもたくさん見ることができるヤマトシジミ。小さいむらさき色のチョウで幼虫はカタバミの葉を食べます。涼しくなってきた今でも元気に飛び回っています。



ヤマトシジミ

またスイバやギシギシの葉を食草とする赤い小さなベニシジミ。

どちらの食草も雑草と呼ばれるありふれた植物です。いつかすべての地面がコンクリートなどでおおわれてしまい、雑草ひとつ生えない町になってしまったらどちらのチョウも絶滅してしまうでしょう。



ベニシジミ

そのとき保護を始めたとして

もう手遅れなのです。生きものの中でも飛び抜けた繁殖力を持つこん虫たちですが、食べものが無くなっては生きていけないのです。

長い年月をかけて造られてきた自然は一度壊してしまったら元

もどすのは不可能です。

自然を守ることはとても難しい

いことですが、地球に住む生きものとして、その大切さを^{みな}皆さんと^{いっしょ}一緒に考えていきたいと思ひます。

講座案内 (12月)

12月12日(土) ※雨天実施

「木の実を使ったリースづくり」

学習センターの周りにあるクズのつるを土台に、マツボックリなどの木の実をつけて素敵なリースを作しましょう。ちょっと難しいので、親子で協力して作ってくださいね。

◇対象：小学生以上の親子

◇定員：12組24名(1組2名) ~1家族1個限定です~

※会場のスペースの都合上、1組2名でお願いします。

◇時間：10:00~12:00

◇持ち物：軍手、剪定ばさみ

作品を持ち帰る袋(リースの仕上がりサイズは直径35cm程度になります)

◇参加費：1,500円

注意事項 本講座は、材料確保の都合上、キャンセルは12/6(日)までにご連絡ください。7日以後欠席された場合は、講座終了後、材料費(1,500円)と引き換えで材料一式を引きとっていただきます。その点をご了承いただき、お申し込みください。



12月13日(日) ※雨天実施

「彩湖周辺の野鳥・真冬」

冬の野鳥観察シリーズ 第2弾、真冬編です。そろそろ冬鳥も出そろって、観察に最適な季節になりました。双眼鏡や望遠鏡を使って、彩湖の野鳥を観察しに来ませんか?初心者もベテランも大歓迎です。

◇対象：一般(小学2年生以下は保護者同伴)

◇定員：20名

◇時間：10:00~12:00

◇持ち物：双眼鏡(貸出可)

◇参加費：100円 マイクロバスで彩湖沿いを移動します。



12月20日(日) ※雨天実施

「和風をつくろう」

和紙に絵を描き、竹ひごを使って和風を作ります。空高く舞い上がった時の楽しさは格別ですよ。

◇対象：小学生以上の親子

◇定員：15組30名

◇時間：10:00~12:00

◇持ち物：凧を持ち帰る袋(大きめのビニール等)

◇参加費：400円



☆**申込方法**：彩湖自然学習センターへ電話にてお申し込みください。各講座は定員になり次第、受付を終了させていただきます。

なお、申込みは講座の1か月前から受け付けています。Tel:048-422-9991

※詳しくは彩湖自然学習センターホームページ

(<http://www.city.toda.saitama.jp/site/saiko>)をご覧ください。