

なるほど! わかった! 戸田市のおさいふ

おさいふの中身
一緒に見てみよう!



おさいふくん

身近なサービス
いくらかかっている?

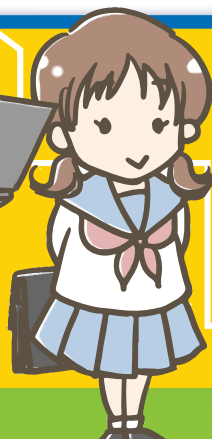
登場人物
【戸田さん一家】



太郎さん
(会社員)



みどりさん
(ウェブデザイナー)



みらいさん
(中学生)



元気くん
(園児)



おじいちゃん



おばあちゃん

戸田市の収入

なるほど！わかった！ 戸田市のおさいふ



戸田市の収入

FOCUS 1 市税	278億 3,573万円
使用料・手数料・交付金など	71億 8,890万円 FOCUS 2
FOCUS 3 基金などからの繰入金	15億 2,677万円
国・県支出金など	105億 9,048万円
市債	34億 6,510万円 FOCUS 4
繰越金	22億 5,167万円
収入合計	528億 5,865万円



ウチで言うと…
前の月に余って今月に繰り越したお金ということね。
給料日まで使い切ってしまうと心配だし、節約した結果ね。

これは市特有のものなんだ。
市の仕事には法律で国や県の負担する割合が決まっているものがあるよ。
また、国や県の補助金などを活用して事業を行っているんだ。



(平成27年度 普通会計 歳入決算)

FOCUS 1



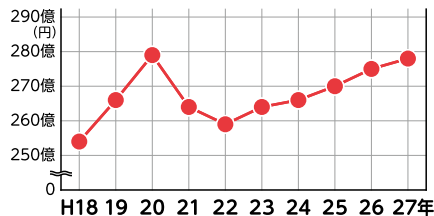
ウチで言うと…、
家計を支えるパパの給料
みたいなものだね！

～市税は最も重要な財源～

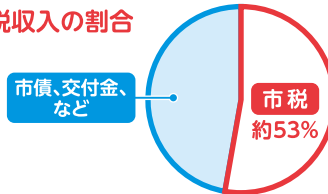
市税は市に直接納めていただく税金のことで、所得や会社の利益に応じて納める市民税や、土地や家屋などを所有している方が納める固定資産税などがあります。
市民税は景気などの社会情勢に影響を受けます。



市税収入の推移



市税収入の割合



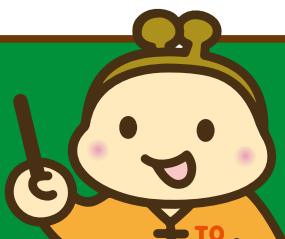
予算と決算って何？

予算

1年間にどれだけの
お金が入ってくるかを
予測して、それに応じて
使い道を計画すること

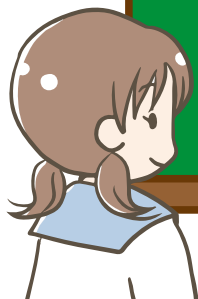
決算

その計画に沿って
お金を使った結果を
確認すること



市が行う仕事は1年ごとに
予算で計画して、**決算**で
どのように使ったかを確認します。

家計と同じように、
結果(決算)が出たら
確認をして次の計画に
生かします。



FOCUS
2

ウチで言うと・・・株の配当金みたいなもので、景気がよかった頃はたくさんあったけれど、今は減ってしまったのと同じじゃな。

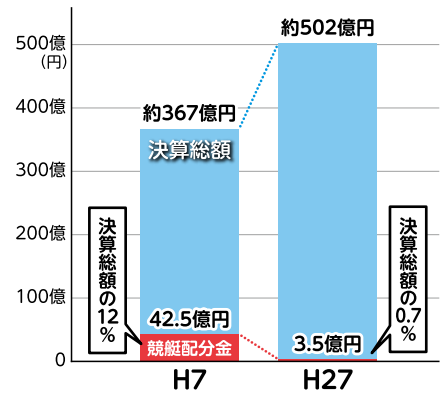


～競艇配分金が減少～



競艇があることは戸田市の特徴ですが、20年前に比べて、使うお金は増えてきているのに、もらえる競艇配分金は大幅に減少しています。これからは、配分金をたくさんもらっていた時代に始めた事業を見直していく必要があります。

■ 決算規模と競艇配分金の変化



FOCUS
3



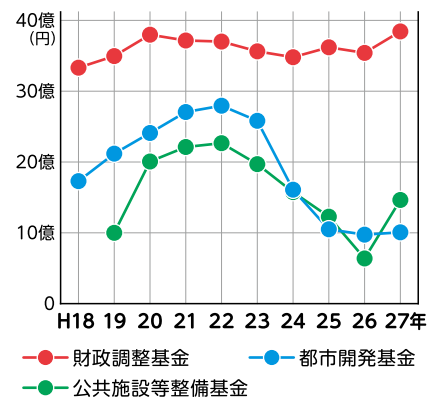
ウチで言うと・・・家計が厳しい時に貯金をおろして家計の足しにすることね。

～貯金で安定した事業運営が可能～

家計に貯金があるように、市にも貯金に相当する「基金」というものがあります。基金は必要な時におろして使います。基金があることによって、継続的に安定して事業を進めていくことができます。



■ 基金の推移



FOCUS
4

ウチで言うと・・・家を建てる時にお金を借りて分割で支払っていくのと同じことだね！

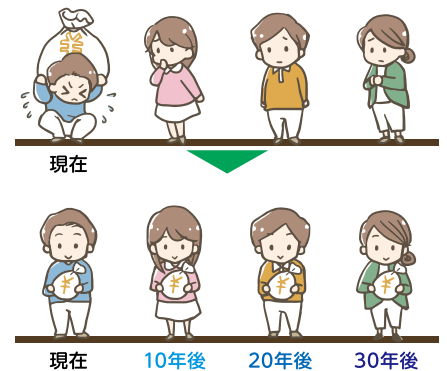


～負担を公平にするため借金を活用～

学校や公園、道路や福祉センターなどの公共施設は、将来の市民も利用することになるので、現在の市民と将来の市民の負担を公平にするために借金を利用します。また、公共施設の整備には多額の経費がかかるため、一度に支出してしまうと、現在の他の事業ができなくなってしまう。借金を活用することで、通常の事業と並行して公共施設の整備ができるのです。



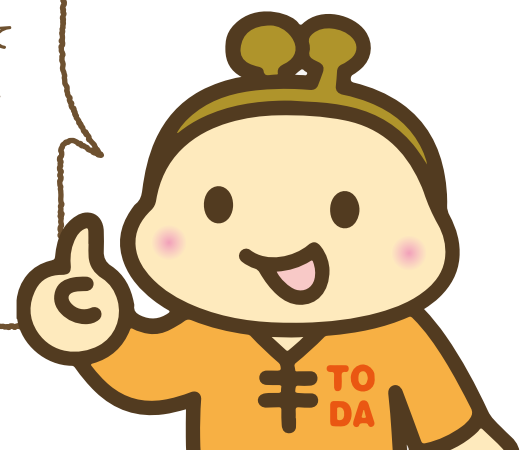
■ 負担を公平に



戸田市は人口が増えて税収が増えているけど、待機児童対策など、お金がかかることもあるんだ。家計でも将来を見据えたライフプランを立てるよね。市でも「中期財政計画」という今後5年間の将来計画を立てて、現在のお金の使い道(予算)を計画してるんだ。

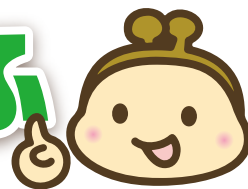
つぎは税金がどのように使われているか、一緒に見てみよう！

← ページをめくってね!!



戸田市の 支出

なるほど！わかった！ 戸田市のおさいふ



戸田市の支出

人件費	68億 8,011万円
扶助費	134億 7,632万円
物件費	89億 3,624万円
投資的経費	71億 3,055万円
公債費	20億 1,310万円
繰出金・補助費など	88億 2,640万円
積立金・貸付金	29億 8,354万円



ウチで言うと・・・
住宅ローンの返済ね。
お家を建てる時に
お金を借りたから、そ
の借りたお金を少し
ずつ返しているとい
うことよ。
借金は、必要な時に、
計画的に借りて、計画
的に返していくことが
大事なのよ。

ウチで言うと・・・
お金に余裕が出たとき
に貯金しておくとい
うことね！
この先何が起こるか分
からないから、予期し
ない出費に備えて貯金
することで、安心よね。

支出合計 502億 4,626万円

(平成27年度 普通会計 歳出決算)

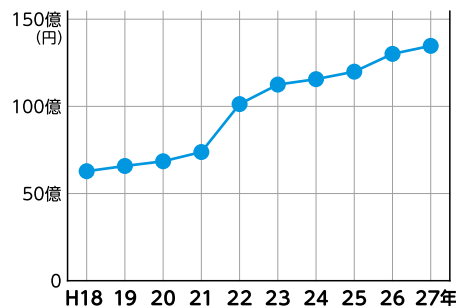


ウチで言うと・・・
医療費や保育料にあたるものね！

～扶助費が10年で約2.2倍に～

扶助費とは、児童、高齢者、障がい者、生活困窮者こんきゆうしやなどに対して行う支援に要する経費のことです。扶助費はこの10年で2倍以上に増えています。市民のみなさんが健康でいきいきと生活を送ることが、扶助費の増加を抑えることにもつながります。

■ 扶助費の増加



市では介護予防に
力を入れていきます。



世代別



サービス紹介



子育てしやすいまちに大賛成！
医療費助成や子育て広場など、
とっても助かっているわ。

市では生まれてから中学生まで医療費を支援しているよ。安心して子育てをしてもらうための工夫なんだ。



- 乳幼児医療費支給事業
- 地域子育て支援事業
- 定期予防接種
- 私立幼稚園事業

Kids

身近なサービス いくらかかっている



●市の負担・・・平成27年度決算額のうち、一般財源負担額(※国、県補助や使用料・分担金などを除いた純粋な市の負担)
●市民一人当たり・・・135,776人で計算(平成28年3月31日現在の人口)

こどもの国 市の負担 約 **1.2億円**^{※1}
市民一人当たり 867円

乳幼児から高校生まで無料で利用できる児童センター。屋内にはプレイルーム、ダンス・音楽スタジオ、軽体育室など、屋外には児童・幼児用プールや屋上まで続く緑の丘などがあります。

屋内砂場で安心して砂遊びができるんだ。多目的ホールにはソフトマットスレチックがあって、歩きはじめの小さい子でも楽しめるよ。



保育園 市の負担 約 **19億円**
市民一人当たり 14,006円

共働きなどで家庭で十分に保育ができず、お子さまの保育が必要であると認められた場合に利用する保育園は、保育料と国、県、市の補助によって運営費がまかなわれています。戸田市では公立保育園と民間保育園、小規模保育施設など、合わせて43の認可保育施設があります。



安心して子どもを預けられる環境を維持するのに公費が使われているのね!

学校給食 市の負担 約 **6.7億円**
市民一人当たり 4,970円

市内の小学校と中学校に安全な給食を提供しています。その費用のうち、約4割は保護者から納めていただく給食費によってまかなっています。

給食費と市の補助によってあたたかくて、おいしい給食が食べられるのね。これからは残さずに食べよう。



図書館・郷土博物館 市の負担 約 **3億円**
市民一人当たり 2,268円

図書館には40万冊の蔵書があり、本館、分館、3分室、配本所の6箇所のサービス拠点があります。博物館では戸田市の歴史を展示しています。

読みたい本は、予約すれば、近くの分室で受け取ることができて便利ね。



国際化や情報化社会に備えて将来役に立つ勉強がしたいわ。

英語教育やICT教育にも力を入れているよ。安全な居場所づくりにも取り組んでいるんだ。

●こども医療費支給事業 ●学校保健事業
●学童保育室事業 ●中学校施設管理 ●ALT事業

Junior



女性の社会進出が注目されているけど、子育てと家事の両立は簡単ではないわね。

市では女性再就職応援事業を行っているよ。子育てをしながら女性がキャリアを継続できる企業の誘致にも取り組んでいるんだ。

●がん検診 ●妊婦健康診査 ●就労支援講座 ●新産業振興事業
●戸田市ふるさとハローワーク ●中小企業融資事業

Mother

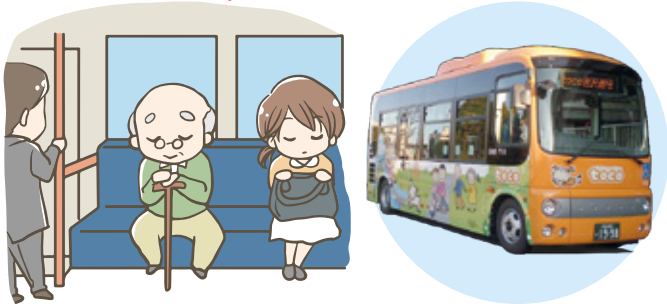


コミュニティバス
toco

市の負担 約 **9,700万円**
市民一人当たり 715 円

市内には5路線のコミュニティバス循環路線があり、料金は1回100円です。市では、バス事業者に運行経費の一部を補助することで支えています。

福祉センターや病院に行くのによく利用させてもらっているよ。



オレンジキューブ

※3
市の負担 約 **724万円**
市民一人当たり 53 円

戸田市起業支援センター「オレンジキューブ」は、起業を支援するための施設です。事業の段階に応じたオフィススペースを提供するほか、各種アドバイザーによるビジネスサポート、さまざまなトピックのセミナーを開催し、創業期のサポートを行っています。

起業家向けのセミナーが充実しているわ。フリーアドレスのシェアードオフィスもあるのね！



上戸田地域交流センター
「あいパル」

※1※2
市の負担 約 **8,500万円**
市民一人当たり 627 円

「子どもから高齢者まで、誰もが利用しやすい施設」をコンセプトとした複合施設。さまざまなイベント・講座を企画し、図書館上戸田分館や男女共同参画機能を備えた複合施設として多くの事業を行っています。

1階にカフェがあって、ケーキと飲み物を楽しむこともできます。



介護予防事業

※1
市の負担 約 **380万円**
市民一人当たり 28 円

市では高齢者を対象に、介護予防として「TODA元気体操」の普及を進めています。TODA元気体操とは、リストバンド型の重りをつけて体操を行い、筋力アップを図るとともに、地域の交流を推進する活動です。市では、町会・老人クラブなどを中心とした自主グループが行うこの活動に、リストバンドの貸与と理学療法士の派遣を行い、活動を支援しています。



グループが行うこの活動に、リストバンドの貸与と理学療法士の派遣を行い、活動を支援しています。

※1 1年分のランニングコスト ※2 図書館上戸田分館の負担額を除く ※3 新産業振興事業



はんらん
川の氾濫などが心配だね。防災や防犯は安心して暮らすためには欠かせないよ。

災害に備えた多くの取り組みがあるよ。道路や公園の整備などもまちの安全には大切なんだ。

- 防災事業 ●公園施設整備事業 ●自転車駐輪場管理事業
- 道路維持補修事業 ●ごみの回収

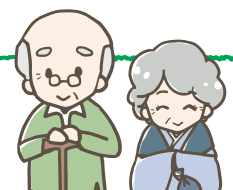
Father

健康で長生きが一番じゃ。元気体操にはよく参加させてもらっているよ。

高齢者が住み慣れた地域で自分らしい暮らしを続けられるように支援しているんだ。

- 後期高齢者医療負担金 ●敬老祝金贈呈事業 ●公民館事業
- 保養所管理運営費 ●市民農園事業 ●生涯学習事業

Senior

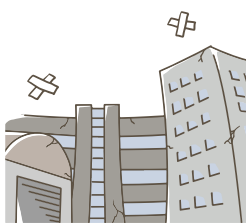


公共施設の老朽化に向き合っ

市内の多くの公共施設は昭和40年代から50年代に建設され、その7割は築30年を越え、老朽化が進んでいます。今後、各施設の維持管理にかかる費用は年々増加し、財政運営の大きな負担になると考えられます。施設を安全に利用するためには、建替えや大規模な改修が必要となり、莫大なコストがかかります。

そこで、市では、今後の中長期的な財政状況を考慮した公共施設ファシリティマネジメントの推進に取り組んでいます。

公共施設ファシリティマネジメントとは、公共施設を経営的な視点(コスト最小&効果最大)に基づき、管理・運営することです。「公共施設等総合管理計画」を平成28年度中に策定し、公共施設等の更新、複合化、長寿命化を計画的に行うことで、財政負担が集中しないようにし、公共施設等の最適配置、効果的な管理運営を目指します。



老朽化した
公共施設の
更新が集中



市民ニーズの
多様化



膨大な
維持管理コスト



公共施設等総合管理計画

(※平成28年度末策定予定)

市民意見交換会「まちのデザイン会」を開き、市民のみなさんと共に「これからの公共施設のあり方」について検討。

公共施設の有効活用に取り組みます！

ネーミングライツ制度の導入

ネーミングライツとは、施設の名称に企業名や商品名等の愛称を付与する代わりに、企業等から対価を得るもので、施設の運営維持と利用者のサービス向上を目的としています。

道路の場合



※導入イメージ

野球場の場合



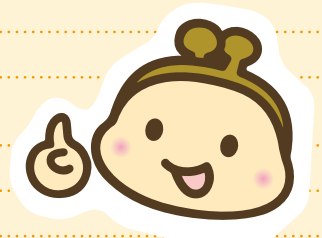
財政と聞くと、少し堅苦しい気がしてよく分からないという人もいるのではないのでしょうか。

しかし、市の事業は市民のみなさんからお預かりした税金を使って行われています。

このパンフレットをきっかけに、少しでも市の財政に興味を持って、自分たちのこととして考えてもらえると嬉しいです。

戸田市は平成28年10月1日に市制施行50周年を迎えました。

これからも、50年後も、幸せを実感できるまちになるよう、事業の見直しを常に行い、よりよい事業を着実に実施していきます。



興味を持ったら、ホームページにぜひアクセスしてね!



戸田市の財政案内人
おさいふくん

戸田市の財政



予算書や「なるほど!わかった!戸田市の財政」冊子版を掲載しています。



●発行 平成28年12月

戸田市役所 財務部 財政課 Tel048(441)1800(代) 内線415・416