

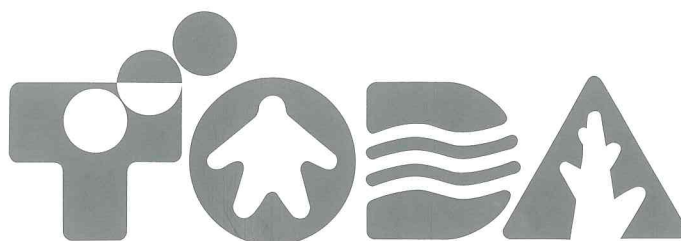
## ハーモナイズド・マーク使用上の注意

ハーモナイズドマークを使用するときは次の事項を守ってください。

- 1 マークを使用する際にはこのデザインマニュアルに沿って使用し、指定された以外の形、色等に改変しないでください。
- 2 マークの使用は原則として戸田市役所及び、戸田市の業務に関連する業務を行う場合に限りです。
- 3 戸田市役所の業務以外で使用する場合は、必ず事前に許可を得てください。
- 4 戸田市の品位を傷つけたり、マークの制定の趣旨を妨げる恐れのある場合は使用しないでください。

イメージ・シンボルは、新しい戸田市のイメージを広める重要な核として、市役所を中心としたあらゆるアイテムに展開していきます。イメージ・シンボル、ハーモナイズド・マーク（以下マークと呼ぶ）は、常に、一定の表現を保って再現されなければなりません。マークを再現する場合は、規定を守り、清刷りを使用して正しく再現してください。

### イメージシンボル



### ハーモナイズド・マーク



マークは、最小使用サイズが設定されています。  
縮小して使用する場合、このサイズ以下での使用は認めません。



最小使用サイズ  
25mm



### 市章との使い分け

マークは市章に代わるものではありません。公式、条例などで市章の表示が定められているものに、マークを置き換えて使用することは出来ません。

新しい戸田を表現する5つの色です。この5つの色は、マークが意味する“交流・発展”や“人々のあたたかさ”“豊かな自然”などを表現しています。

この5色は、それぞれ色の呼び方に愛称をもっています。なかでもウォーターブルーは、戸田市のシティカラーとして使用していきます。また、文字などの表記色として使用するサブカラーに、トラディショナルグレーを設定しています。さまざまなアイテムに積極的に使用することで、戸田市の新しいイメージを構築してください。

なお、特色使用が不可能な場合や、予算的に特色を使用できない場合は、決められた「4色掛け合わせ色」で表現してください。その他の表現として白ヌキ、スミやスミアミ80%表現もできます。

カラー再現する場合には、規定を守り、色見本を使用して正しく再現してください。

パッションレッド

特色 DIC: 157  
4色掛け合わせ  
M 90+Y 70



ヒューマンイエロー

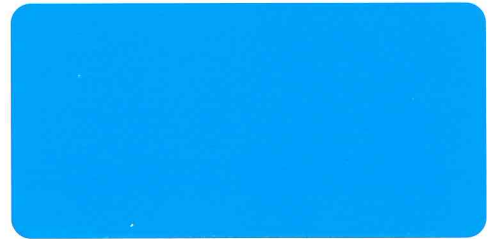
特色 DIC: 206  
4色掛け合わせ  
M 30+Y 100



シティカラー

ウォーターブルー

特色 DIC: 180  
4色掛け合わせ  
C 100+M 10

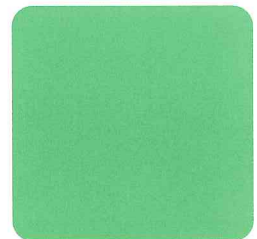


マークのカラー表示です。



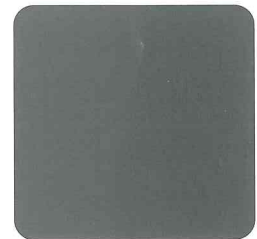
ナチュラルグリーン

特色 DIC: 173  
4色掛け合わせ  
C 90+Y 60



トラディショナルグレー

特色 DIC: 653  
4色掛け合わせ  
BL: 80% (文字などが小さくて再現が困難な場合は、スミで表現する。)



(カラー表示例)

白地、または薄い地色の場合

濃い地色、または指定色のどれかに地色が近い場合

(単色表示例)

白地、または薄い地色の場合

濃い地色の場合

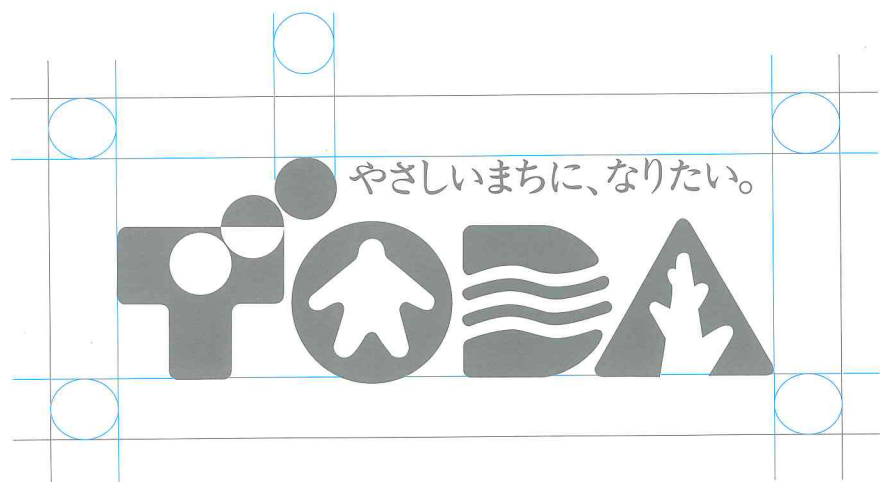
●M (マゼンタ)、Y (イエロー)、C (シアン)、BL (スミ) の表現です。

マーク、ロゴタイプおよび住所等を一定の規則で組み合わせたものをシグネチャーと言います。マークの造形を生かしながら、必要とされる文字情報をわかりやすく伝えるため機能的に設定されています。

シグネチャーを再現する場合は、規定を守り、清刷りを使用して正しく再現してください。

**マーク周囲の空間のとりかた**

マークをより効果的に際立たせるために最低限確保する周囲の空間です。定められたラインより内側へはどのような要素も入れることはできません。



**マークとロゴタイプの組み合わせ**

マークとロゴタイプを併記する場合の位置基準の規定です。ロゴタイプが最小使用サイズになった場合が組み合わせの最小使用サイズです。



「戸田市」「とだ」は、指示比率に従い同じ位置基準で組み合わせます。

