



発見!

戸田まちかど探検

第19回 住民税の金額をラクラク計算!



ようやく正月気分が抜けたと思ったら、もう税金の申告時期か。今回はシルバー人材センターの紹介で働いた収入もあるし、医療費控除の分もあるから、大体いくら納めればよいのか?…と思っていたら、妻が友達から「住民税額シミュレーションシステム」とやらを教わってきた。パソコンやスマホで住民税の額がチェックでき

るらしい。では早速スマホでQRコードを読み取って…。入力フォームに、年金をはじめ収入金額を入力すればよいから、思ったより簡単だ。入力情報をプリントすれば、そのまま住民税の申告書として使えるのか。世の中便利になったもんだ。

今回の注目サービス

住民税額シミュレーションシステム

源泉徴収票などの内容(収入金額や所得控除など)を入力して、個人住民税(市民税・県税)の税額の試算や個人住民税申告書を作成できます。
問い合わせ 市民税課(内線249)



住民税額シミュレーションシステムのここが便利!



- パソコンやスマートフォンで、いつでもどこでも個人住民税額を試算できます。
- 自宅のプリンターなどから個人住民税申告書をプリントして郵送で提出すれば、**市役所へ来庁して提出する必要がなくなります。**

※申告書を郵送して提出する場合は、源泉徴収票や控除金額を証明する書類などを添付してください。電子メールによる提出はできません
※収入状況によっては、所得税の確定申告が必要な場合があります。確定申告について詳しくは、国税庁ホームページをご覧ください。申告にはe-Taxが便利です



国税庁ホームページ

確定申告書類
スマホで作成してみませんか?



「スマホで確定申告会」開催

税務署や市役所での申告は非常に混みます。自身のスマートフォンで確定申告をしてみませんか。

と き：2月5日(水)
①午前9時30分～11時30分
②午後1時～3時 ③午後3時～5時
ところ：上戸田地域交流センター(あいパル)
3階 研修室
定 員：各回20人

申 込：1月6日(月)から、市予約システムで
※事前予約制
持ち物：スマートフォン、マイナンバーカード、源泉徴収票など詳しくは、市予約システムをご覧ください。
共 催：西川口税務署



イラストレーター
アライヨコ

埼玉県民。イラストレーター。小中学生男子2児の母。家事に仕事に育児に毎日バタバタ過ごしています。忘れた頃にやってくる住民税の納付書に毎年慌てふためくので事前に心とお財布の準備ができるように計算しておこうと思いました。

手話でコミュニケーション

第52回

今月は、「親」「息子」「娘」についての手話を紹介します。

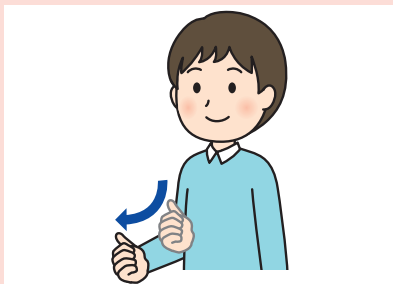
問い合わせ 障害福祉課(内線297)

① 親



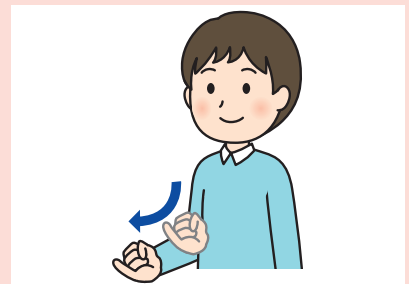
右手人差し指で頬を撫で、立てた親指と小指を上げる。

② 息子



右手親指を立て、お腹から下ろしながら前へ出す。

③ 娘



右手小指を立て、お腹から下ろしながら前へ出す。