



このコーナーでは、市内で元気に生き生き活動しているシニア世代の方々を紹介します。

取材先

戸田市シルバー人材センター
ワイワイ菜園サークル

8人のメンバーで構成され、月2~3回集まり、妙頭寺の近くにある菜園で野菜を育てている。



ワイワイ菜園サークルの皆さん

今回取材したのは、農業未経験の会員同士が協力して1から野菜を育てる「ワイワイ菜園サークル」。植物が好きの方や、幼い頃から都心に住み自然にふれあう機会が少なかった方など、さまざまな思いを持った皆さんが集う場です。「野菜を育てることは試行錯誤の連続で、同じ野菜でも年によって出来が違うため、とても手間がかかる。ただ、その成長過程が面白い」と楽しそうに語る会員の皆さん。普段スーパーで見かける野菜でも、生えているところを見るのは初めてということもよくあり、野菜づくりを通じて経験するさまざまな「初めて」のできごとが、皆さんの探求心を刺激しています。「おかげであらゆることに興味を持つようになった」と話す表情は、子どものようにまぶしく無邪気な笑顔で満たされていました。仲間と協力して「ワイワイ」活動する皆さんは、野菜の成長だけでなく、自分たちの成長も実感しながら充実した日々を過ごしていました。



「おかげであらゆることに興味を持つようになった」と話す表情は、子どものようにまぶしく無邪気な笑顔で満たされていました。仲間と協力して「ワイワイ」活動する皆さんは、野菜の成長だけでなく、自分たちの成長も実感しながら充実した日々を過ごしていました。

こどもアート館



しむら えいた
志村 瑛太さん
(笹目中学校 2年)

作品名
「宇宙の壁」

イータ・カーリーナ星雲と呼ばれるものをオマージュしました。この作品では宇宙の広さや、神秘的な色の組み合わせを表現しようと思いました。またスパッタリングを用い星の多さを表現しました。この作品を通して星雲に少しでも興味を持っていただけると幸いです。



(広告)

医療事務/受付 スタッフ大募集!

◆ 仕事内容 医療事務業務全般
会計、受付、電話、レセプト、予約システム操作 等

◆ 勤務時間 9:00~19:00(休憩 120分)

◆ 月給 180,000円 ~ 220,000円

・基本給: 15.5万円~
・通勤手当: 1万~2万 ・残業手当: 1.5万円 (10時間分)
・試用期間3ヶ月(条件変更なし)
※時間外労働の有無に関わらず支給
※10期間を過ぎる時間外労働分についての超過賃金は追加で支給

◆ 待遇 社会保険完備、通勤交通費(上掲あり)等
子供の笑顔が好きの方、医療事務スキルを活かしたい方、
業務で明るくお仕事に取り組みめる方、PC操作できる方
チームワークを大切にできる方 大歓迎♪

連絡先: 北戸田こどもクリニック TEL: 048-445-0077

手話でコミュニケーション

第51回

今月は、「プレゼント」「サンタクロース」についての手話を紹介します。

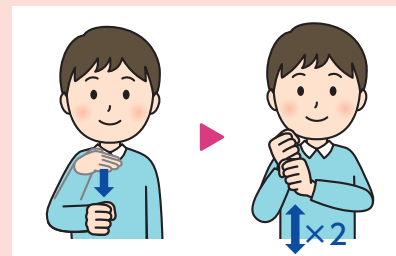
問い合わせ 障害福祉課(内線 297)

① プレゼント



左手のひらの上で親指と人差し指をつけた右手を構え、同時に前へ出す。

② サンタクロース



右手を顔から胸まで握りながら下ろした後に、右肩の前で、両手で袋を担ぐように構え、2回上下させる。