

## 人生の先輩から…

～100年健康・シニア活躍～



やべ としこ  
矢部 智子さん  
(川岸 82歳)

## コミュニケーションの大切さ

矢部さんはおよそ60年前から戸田市で暮らし、旦那さんと共に下前で土木建築資材を扱う事務所を構え、現在は息子さんと共に経営を続けています。

仕事の傍ら、矢部さんは町会の婦人会の会長を務め、健康リズム体操やカラオケ会などで近所の方とお話することが、とてもよい気分転換になっていたそうです。

今でも若い世代が町会に興味を持ってくれるように、近所の方と協力して、転入してきた若い世代へ声かけを行うなど、地域のつながりを深めるため、責任感を持って楽しく活動しています。

最近娘さん夫婦から預かっている犬の朝夕の散歩を日課としており、その際に会う人たちとの楽しい会話が体の健康だけでなく清々しい心の維持にもつながるそうです。

「コミュニケーションにより元気がもらえる」と語る矢部さん。人と人とのつながりを大切にする気持ちこそが、周りの人たちを自然と惹き付ける魅力につながるのだと教えていただきました。

## こどもアート館



やなぎはら ゆか  
柳原 由佳さん  
(戸田東小学校 5年)  
※令和5年度時点

作品名

### 「陽の光で眠そうな猫」

彫り進み版画で猫を描きました。

猫の毛並みなどの質感によって彫り方を変えたり、猫を眠そうに見せるために目を半開きにする工夫をしました。さらに、体を丸めることで構図も工夫しました。早朝の清々しい雰囲気が出せてとても気に入っています。



広告



子どもの教育研究から生まれた

**ボール運動教室!**

LCCバルシューレ戸田公園校  
毎週火曜日:体験料500円  
会場:上戸地域交流センター(あいバル)

申込 070-4061-0348  
方法 lcc.terao.toda@gmail.com

公式LINE  公式ホームページ  
Ballschule  
バルシューレ  <https://ballschule.jp>

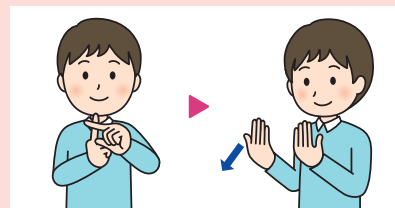
## 手話でコミュニケーション

第44回

今月は、「中学校」「高校」についての手話を紹介します。

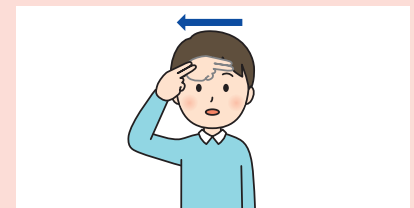
問い合わせ 障害福祉課(内線 297)

### ① 中学校(中+学校 [勉強])



左手の人差し指と親指で「物を掴む」ようにし、それに右手人差し指を当てて漢字の「中」の形をつくり、その後、自分に向けた手のひらを2回ほど小さく斜め下に動かす。

### ② 高校



右手人差し指と中指をつけ、それ以外の指を握り、額に沿って左から右へ動かす。