



戸田1年生、まちを行く!

第10回 今年のクリスマスプレゼントは…!?



もうすぐクリスマス。子どもたちに今年のプレゼントの希望を聞いたところ、「刀!!」と答えた息子に対し、新しいおもちゃはいらぬいぐるみを直したいという娘。あぁ、なんて健気な娘よ! 流行りのアニメごっこで盛り上がっている我が家の男子(こういう時だけ精神年齢小学生並の旦那を含む)に聞かせてやりたい。そんな娘の思いに胸を打たれてやってきたのが、あいパ

ルの「おもちゃの病院」。ここではトイ・ドクターが壊れたおもちゃを「治療」してくれるらしい。早速ドクターに「診察」してもらおうと、どうやら「手術」が必要なようで、「入院」しなくては行けないと。何だか大掛かりな話になってきた。恐る恐る「おいくらですか…?」と尋ねたところ「基本的には無料です!※」と笑顔の返事! さ、最高のサンタさん、あいパルに現る…!! ※修理内容によって、材料費がかかる場合があります

今月の注目スポットはここ!

上戸田地域交流センター(あいパル)



【施設データ】
住所: 戸田市上戸田2-21-1
電話番号: 229-3133
<おもちゃの病院>
毎月第2土曜日(奇数月のみ)
第4土曜日も開催)
午前11時~午後3時

子どもから高齢者まで、幅広い世代から親しまれている地域の交流拠点。コーヒー1杯100円から利用できるカフェラウンジをはじめ、図書館や音楽室、学習室など、目的に合わせてさまざまな使い方ができます。毎月定期的に開催される「おもちゃの病院」のほか、季節ごとのイベントも満載です!

ピキ お役立ち情報

2階にはキッズスペースや授乳室があり、キッズスペースではブロックや電車レールなどのおもちゃの貸し出しも行っています。1階の多目的室は、使い道自由自在。スイーツを持ち寄ってママ友会の場として利用したり、家族で卓球を楽しむ人もいます。
※新型コロナウイルス感染症拡大防止のため、飲食をする場合は入室できる定員が異なります



イラストレーター
アイヨウコ

埼玉県民。イラストレーター。小学生男子2児の母。家事に仕事に育児に毎日バタバタ過ごしています。我が家の子どもたちも歌詞を覚えられずサビの部分だけ歌い続けています。頭の中で1日中流れ続けてつらい…。

こちら、とだっ子情報局

とだっ子情報局では、戸田にまつわる楽しい情報をクイズ形式でお届けします。今回はこの時期、こどもの国周辺で開催されているイルミネーションについてのクイズです。



こどもの国のイルミネーションは、毎年テーマが変わります。今年のテーマは、なんでしょう?

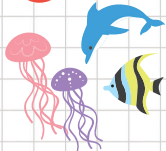


正解は② 動物園

毎年、楽しみにしている人が多い、こどもの国(戸田市児童センター)の冬のイルミネーション。今年のテーマは、「動物園」。光に彩られ、ファンタジックで夢のような世界が広がります。どんな動物に出会えるのか、楽しみにしててくださいね。ちなみに昨年のテーマは「花」で、周辺の地域も合わせると、なんと26万3000個の電飾が使われました。イルミネーションで飾られている期間[翌年の2月14日(日)まで]にぜひ足を運んでみてください。



① 水族館



② 動物園



③ 花畑

