



よりよい行政サービスの実現に向けて

市税は必ず納期限内に納めましょう

市税は、皆さんの暮らしを支える行政サービスを保つための大切な財源であり、納期限までに自主的に納めていただくものです。しかし一部の市税が滞納となっているのが現状です。滞納額を減らすことは、よりよい行政サービスの実現につながります。みんなで支え合う社会の実現に向けて、納期限内の納付にご協力ください。 問い合わせ 収納推進課(内線643)

新型コロナウイルス感染症の影響により納付が困難な方へ

やむを得ない事情で納付が困難な場合は、徴収猶予の特例制度などを利用できる場合がありますので、早めにご相談ください。詳しくは市ホームページをご覧ください。

徴収猶予の特例制度

対象税金 令和2年2月1日～令和3年2月1日が納期限となる市税
※令和2年9月4日の法改正により対象税金が変更になりました

対象者 ①②いずれも該当する方

- ① 令和2年2月以降の任意の期間(1カ月以上)において、収入が前年同期に比べておおむね**20%以上減少**している場合
- ② 現金・預貯金などがおおむね**向こう6カ月分の事業資金・生活費を下回る**場合

申請期限 納税通知書が届いてから納期限まで

平日：午前8時30分～

午後5時15分

※毎週水曜日は午後7時まで

日曜窓口：毎月第1日曜日
(1月を除く)、

午前9時～午後5時

※新型コロナウイルス感染症などの影響により急遽閉鎖になる可能性がありますので、来庁時にはご確認ください

早めにご相談ください



みんなが認めあい・支えあい・輝くまちとだ

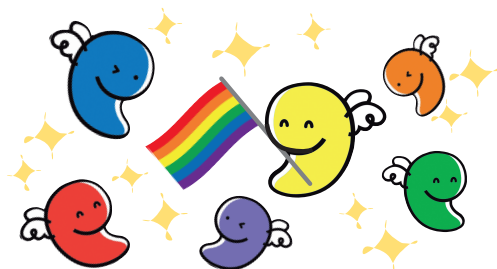
性的マイノリティ(LGBTなど)の方は、周囲の理解不足や偏見などにより、社会の中でさまざまな不安や困難、生きづらさを抱えているといわれています。みんながそれぞれの存在を認め合い、支え合っていくことが重要です。

問い合わせ 協働推進課(内線428)

LGBTとは性的マイノリティを表す総称のひとつ

<p>L レズビアン Lesbian</p> <p>女性同性愛者</p>	<p>G ゲイ Gay</p> <p>男性同性愛者</p>	<p>B バイセクシュアル Bisexual</p> <p>両性愛者</p>	<p>T トランスジェンダー Transgender</p> <p>生物学的な性と性自認の同一性に違和感を覚える人</p>	<p>LGBTの4つ以外にもさまざまな性のあり方があります。</p> <p>Q クエスチョニング Questioning</p> <p>性的指向や性自認が決められない、分からない、決めないなどの人</p>
---	--	---	--	---

性的指向とは、恋愛感情や性的な関心(好きになる性)がどの性別に向いているかのことです。また性自認とは、性の自己認識(心の性)を指し、必ずしも生物学的な性(体の性)と一致していません。



戸田市男女共同参画キャラクター
ビリーちゃん・リブちゃん

性のあり方は一人ひとり異なります

市では、「戸田市男女共同参画推進条例」の基本理念で「性別、性的指向、性自認による差別的な取扱いや暴力を根絶し、誰もが、個人として尊重されること」を掲げています。誰もが自分らしく生き生きと活躍できる社会の実現のため、多様な性のあり方を知り、尊重していきましょう。